

GRUPONG PINATATUTUKUYAN

Lahat ng naninirahan sa lugar ng mga tanggapan ng IFSC ay maaring makinabang sa mga serbisyo nito.

TARGET GROUP

Individuals or family residing within the service boundary of the nearby IFSC are welcome to use the service.

ORAS NG SERBISYO

Maliban sa pagbubukas sa karaniwang oras, ang mga tanggapan ng IFSC ay nagbibigay ng karagdagang oras ng serbisyo sa gabi at/o kaya sa mga araw ng Sabado at Linggo (weekend). Makipagugnayan sa mga IFSC centers para sa mga detalye.

OPENING HOURS

Apart from opening during normal office hours, all IFSCs provide extended hour services in some of the evenings and/or weekends. For details, please contact the centre concerned direct.

ANG IFSC AY MAAARING MAKATULONG SA IYO AT IYONG PAMILYA UPANG:

- makakilala ng maraming kaibigan at makabuo ng samahan na makapagbibigay ng suporta;
- hubugin ang relasyon ng mga magulang sa anak, ng mag-asawa at sa ibang tao upang mapabuti ang samahan ng pamilya
- paghusayin ang kakayahan sa paglutas ng suliranin at pagharap ng stress
- harapin ang mga pagsubok at mga pansariling suliranin sa positibong paraan sa tulong ng mga social workers

Tumawag o magsadya sa pinakamalapit na IFSC para sa karagdagang impormasyon. Inaanyayahan din ang mga grupo o ahensya na isangguni sa IFSC ang sino mang nangangailangan ng mga nabanggit na serbisyo.

IFSC CAN HELP YOU AND YOUR FAMILY TO

- get to know more friends and build up social network for mutual support
- nurture parent-child, marital and interpersonal relationship in order to enhance family harmony
- enhance skills in problem-solving and stress-coping
- face hardships or individual / family problems in a positive way with the support of professional social workers

Individuals or families are welcome to phone or approach the nearby IFSC for enquiry. Other groups and agencies are also welcome to refer those in need of the above services to IFSCs.

Telepono ng Kagawaran ng Kagalingang Panlipunan

2343 2255

SOCIAL WELFARE DEPARTMENT HOTLINE

Numero ng Fax para sa mga katanungan

2763 5874

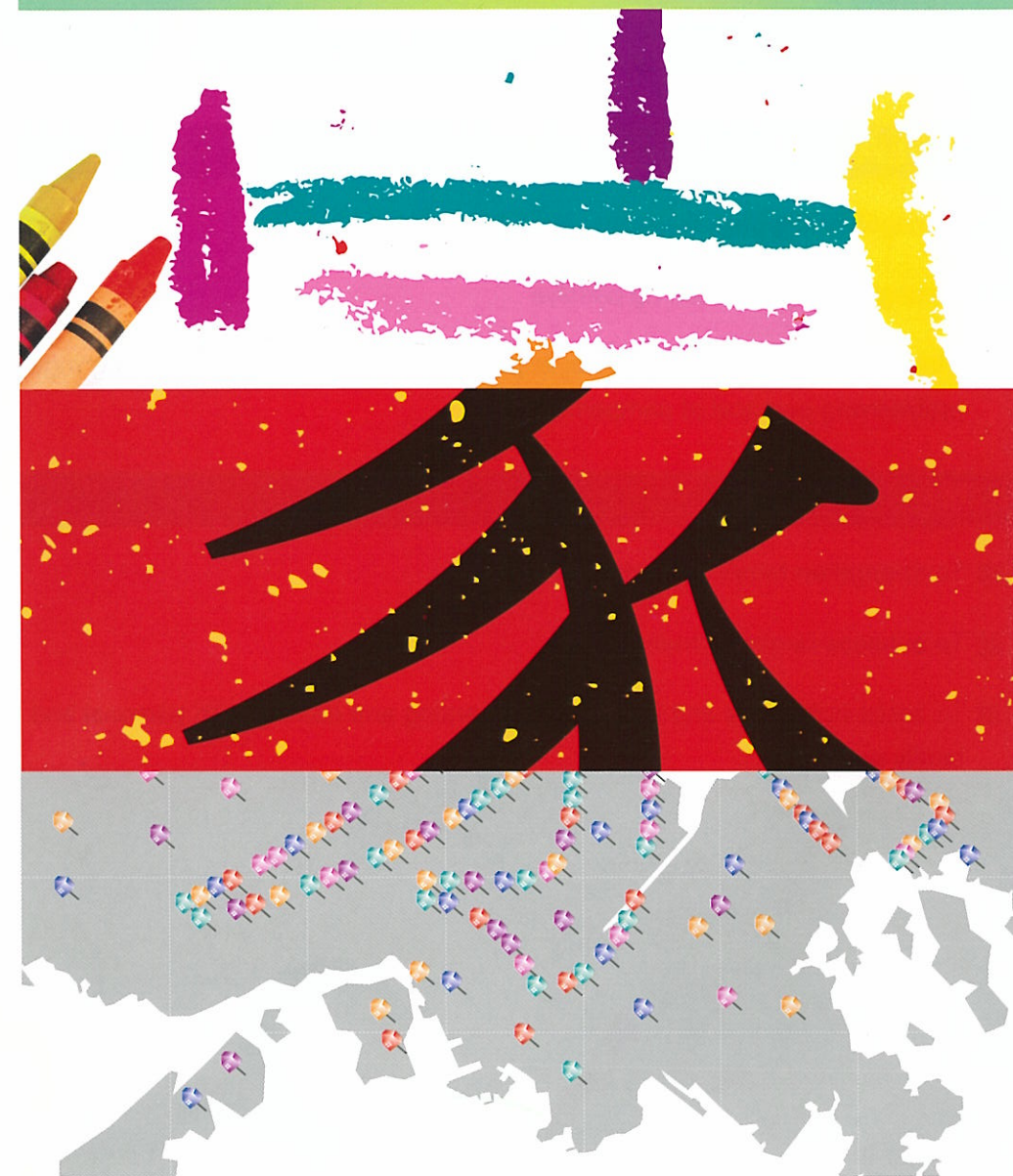
FAX ENQUIRY NUMBER

WEBSITE

<http://www.swd.gov.hk>

WEBSITE

BINUONG SENTRONG PALINGKURAN PARA SA PAMILYA INTEGRATED FAMILY SERVICE CENTRE



March 2009 Marso 2009

PAGBUBUO NG MALUSOG AT TAHIMIK NA PAMILYA

BUILDING HEALTHY AND HARMONIOUS FAMILIES

MGA LAYUNIN

- Mapagtibay ang pagkakaisa ng pamilya
- Mapagbuti ang samahan ng pamilya
- Matulungan ang mga indibiduwal at pamilya na hadlangin at harapin ang mga problemang personal at pampamilya

AIMS

- To strengthen family solidarity
- To enhance family harmony
- To assist individuals and families in preventing and dealing with personal and family problems

MAIKLING PAGPAPAKILALA

Ang Integrated Family Service Centre (IFSC) ay isang bagong modelong paglilingkod. Sa ilalim ng direksyong “**sentrong-pambata, pagtutuon sa pamilya at base sa komunidad**”, ang IFSC ay nagpapatibay ng iba’t ibang serbisyong naghahatid upang makapaglaan sa mga nangangailangan ng patuloy na serbisyong pumipigil, sumusuporta at nagbibigay-lunas. Sa pamamagitan ng pagtatayo ng samahan at malapit na pakikipag-tulungan sa mga organisasyon ng komunidad at pagpapakilos sa mga yaman ng komunidad, ang mga IFSC ay naghahangad na mapagtibay ang pagkakaisa ang pamilya, mapagbuti ang katatagan ng indibiduwal at pamilya, at tulungan sila na mahadlangan at humarap sa mga sari’t saring problemang personal at pampamilya sa pamamagitan ng iba’t ibang mukha at lebel ng pamamaraan. Mayroong malawak na kabuuang 61 na mga IFSC at 2 Sentrong Panglikuran (nakalugar sa Tung Chung) na pinamamahalaan ng Kagawaran ng Kagalingang Panlipunan at mga organisasyong hindi-pampamahalaan sa lugar ng nasasakupan. Naglilingkod sa isang maayos at takdang serbisyo kinapapalooban, ang bawat IFSC ay nagsusulong at naglalaan ng mga nararapat na serbisyong sang-ayon sa mga pangangailangan ng mga indibiduwal at pamilya sa komunidad.

BRIEF INTRODUCTION

Integrated family service centre (IFSC) is a new service model. Under the direction of “**child-centred, family-focused and community-based**”, IFSCs adopt a variety of service delivery modes to provide the needy with a continuum of preventive, supportive and remedial services. By establishing partnership and close collaboration with community organizations and mobilizing community resources, IFSCs seek to strengthen family solidarity, enhance resilience of individuals and families, and assist them in preventing and dealing with various personal or family problems through multi-faceted levels of intervention. There is an extensive network of 61 IFSCs and two Integrated Services Centres (located at Tung Chung) operated by the Social Welfare Department and non-governmental organizations over the territory. Serving a well-defined service boundary, each IFSC develops and provides appropriate services according to the needs of individuals and families in the community.

NILALAMAN NG PAGLILINGKOD

- Serbisyo sa Pagtatanong
- Panulukang Yaman o Kakayahan
- Edukasyon sa buhay pamilya
- Mga gawaing magulang-anak
- Mga grupo at programang edukasyonal at pag-unlad
- Serbisyo sa Pagtulong
- Boluntaryong pag-aaral at serbisyo
- Pagtutulongan at grupong umaalalay
- Serbisyo sa Pagpapayo
- Serbisyo sa Pagsasangguni, kasama ang:
 - **Residensyal na Pangangalaga** – foster care, maliliit na grupong tahanan, serbisyong nangangalaga sa mga matatanda, etc.
 - **Serbisyo sa arawang pangangalaga (day care) at pagbabago** – e.g. day nurseries, day creches, day activity centres, sheltered workshops, etc.
 - **Pansamantalang pangangalaga** – serbisyong paminsan-minsang nangangalaga ng bata, serbisyo pangangalaga pagkatapos ng eskwela, mga lugar na kumakanlong sa mga kababaihan, etc.
 - **Pantahananang Pangangalaga** – e.g. integrated home care services, serbisyong nangangalaga sa tahanan at komunidad, serbisyong tumutulong sa pamilya, etc
 - **Tulong Pampinansyal** – aplikasyon para sa Comprehensive Social Security Assistance Scheme at charitable/trust funds, etc.
 - **Serbisyong Sikolohikal**
 - **Tulong sa Pagpapabahay**
- Iba pang serbisyo: e.g. pamamahalang naayon sa batas para sa mga kabataan (mula sa Kagawaran ng Kagalingang Panlipunan lamang), etc.

SERVICE CONTENT

- Enquiry service
- Resource corner
- Family life education
- Parent-child activities
- Educational and developmental groups and programmes
- Outreaching service
- Volunteer training and service
- Mutual-help and support groups
- Counselling service
- Referral service, including:
 - **Residential care** – e.g. foster care, small group home, residential care services for the elderly, etc
 - **Day care and rehabilitation service** – e.g. day nurseries, day crèches, day activity centres, sheltered workshops, etc
 - **Temporary care** – e.g. occasional child care service, after school care service, refuge centres for women, etc
 - **Home care** – e.g. integrated home care services, enhanced home and community care services, family aide service, etc
 - **Financial assistance** – e.g. application for Comprehensive Social Security Assistance Scheme and charitable / trust funds, etc
 - **Psychological service**
 - **Compassionate rehousing**
- Other service: e.g. statutory supervision for children and juveniles (provided by the Social Welfare Department only), etc