

Legal Aid Department (LAD) कानुनी सहायता विभाग

यदि तपाईं पति/पत्नीको प्रताडनाको शिकार हुनुहुन्छ भने तपाईंले नागरिक अभियोग लगाउनका लागि कानुनी सहायता सेवा प्राप्त गर्न LAD मा आवेदन गर्न सक्नुहुन्छ। तपाईंले न्यायालयमा यौन दुराचार विरुद्ध आदेश, बेदखली आदेश, वा यथोचित मामलामा निषेधाज्ञा, साथै पारपाचुकेका लागि न्यायालयमा आवेदन गर्न सक्नुहुन्छ। कानुनी सहायताका योग्य पात्र हुनका लागि, तपाईंले आयस्ता र योग्यता दुवै परीक्षण पूरा गरेको हुनु पर्दछ। यौन दुराचार विरुद्ध आदेश, बेदखली आदेश, वा निषेधाज्ञा, आदिका लागि कानुनी सहायताको माग गर्दै गरिएको अविलम्ब आवेदनको सम्बन्धमा LAD ले आयस्ता परीक्षण गर्नका लागि जतिसक्दो चाँडो भेटवार्ता र बयान दर्ज गर्ने व्यवस्था मिलाउने छ।

हङ्कङ्ग प्रहरी बल

घरेलु हिंसाका सबै शिकायत एवम् रिपोर्टहरू माथि प्रहरी बलद्वारा कार्वाही र छानबीन गरिनेछ। सामान्य परिस्थितिहरूमा, प्रहरी हटलाइन २५२७ ७१७७ मार्फत कुनै पनि प्रहरी थानामा फोन गरेर रिपोर्ट दर्ता गराउन सकिन्छ, वा कुनै प्रहरी अधिकारीलाई सोझै सम्पर्क गरेर रिपोर्ट गर्न सकिन्छ। संकटकालको स्थितिमा, सर्वसाधारणले '९९९' मा फोन गरेर मद्दत माग्न सक्छन्। पीडितहरू र सुराकीहरू सम्बन्धी जानकारीहरू गोप्य राखिने छन्।



अपराध अध्यादेश (Cap.200) र व्यक्ति विरुद्ध अपराध अध्यादेश (Cap.212) अनुसार यस्तो कुनैपनि व्यक्ति जसले कुनै व्यक्तिलाई, जसमा पति/पत्नी पनि सामेल छ, कुनै गम्भीर शारीरिक क्षति पुऱ्याउँछ वा त्यस्तो धमकी दिन्छ भने त्यस्तो व्यक्ति अपराधको लागि दोषी हुनेछ र ऊ कैदको भागी हुनेछ।

Major Enquiry Hotlines प्रमुख सोधनी हटलाईनहरू

Social Welfare Department समाज कल्याण विभाग	Telephone Number टेलिफोन नम्बर
SWD Hotline	2343 2255
Family and Child Protective Services Unit (Central, Western, Southern and Islands)	2835 2733
Family and Child Protective Services Unit (Eastern and Wanchai)	2231 5859
Family and Child Protective Services Unit (Kwun Tong)	2707 7681
Family and Child Protective Services Unit (Wong Tai Sin and Sai Kung)	3188 3563
Family and Child Protective Services Unit (Sham Shui Po)	2247 5373
Family and Child Protective Services Unit (Kowloon City and Yau Tsim Mong)	3583 3254
Family and Child Protective Services Unit (Shatin)	2158 6680
Family and Child Protective Services Unit (Tai Po and North)	2158 6696
Family and Child Protective Services Unit (Tuen Mun)	2618 5710
Family and Child Protective Services Unit (Tsuen Wan and Kwai Tsing)	2940 7350
Family and Child Protective Services Unit (Yuen Long)	2445 4224
Family Crisis Support Centre परिवार संकट सहायता केन्द्र	
Family Crisis Support Centre 24-hour Hotline	18 288
CEASE Crisis Centre 24-hour Hotline	18 281
Others अन्य	
Hong Kong Police Force हङ्कङ्ग प्रहरी बल	
Emergency Hotline	999
Legal Aid Department कानुनी सहायता विभाग	
Hotline	2537 7677

बाल-उत्पीडन, पति/पत्नीद्वारा शारीरिक उत्पीडन र यौन हिंसाले पीडितहरूको सहायतार्थ वेबसाइट

<http://victimsupport.swd.gov.hk>

This leaflet is available in the following languages:

1. Chinese
2. English
3. Tagalog
4. Indonesia
5. Thai
6. Hindi
7. Nepali
8. Sinhalese
9. Urdu

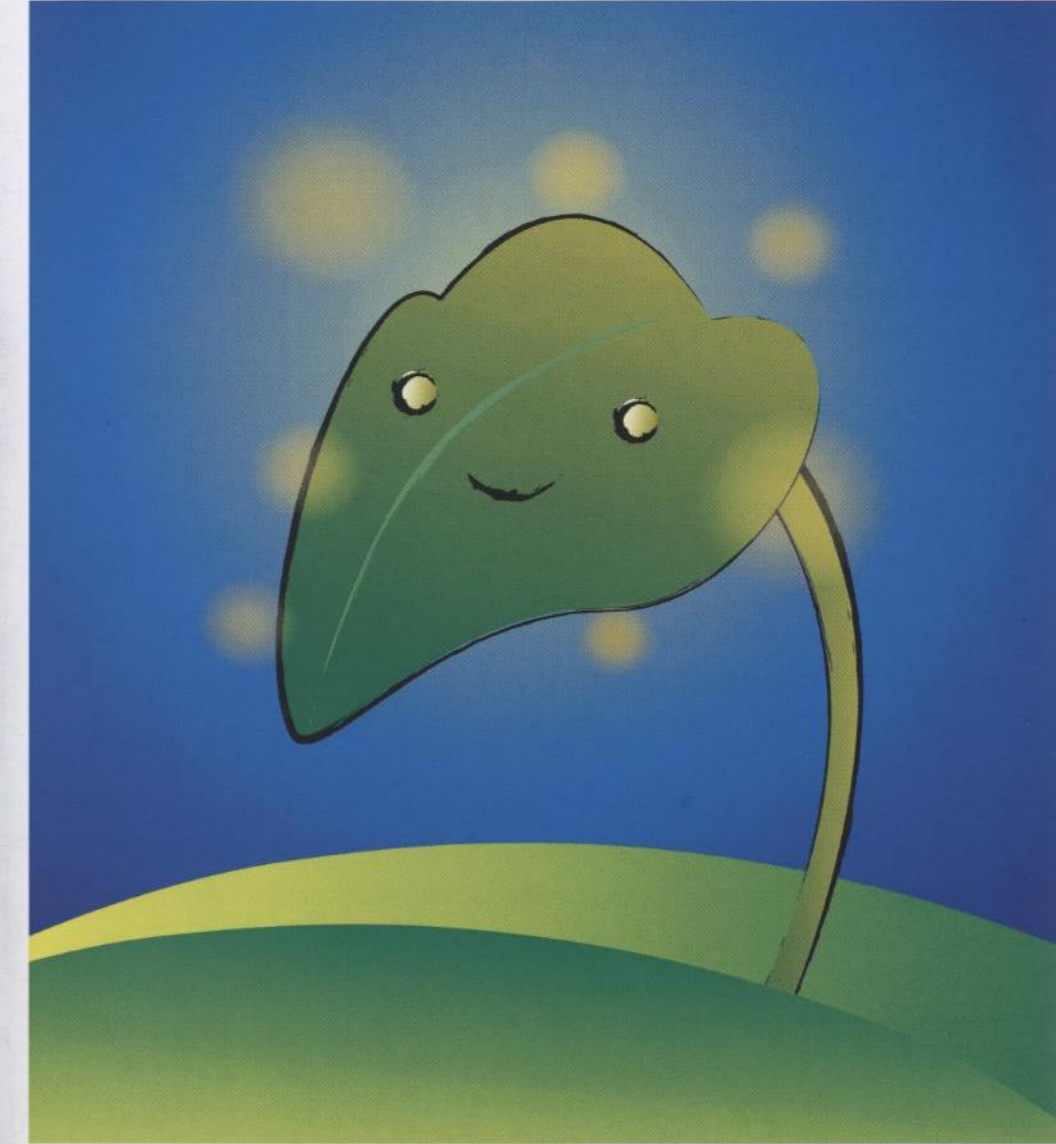
समाज कल्याण विभागको वेबसाइट

<http://www.swd.gov.hk/>

मा यी संस्करणहरू अपलोड गरिएका छन्।

चाँडो सहायता माग्नुहोस् पारिवारिक हिंसा रोक्नुहोस् शारीरिक उत्पीडनका शिकार पुरुषहरू निम्ति सेवाहरू

Seek Early Assistance Stop Family Violence Services for Battered Men



Nepali / 尼泊爾文

February 2009

社會福利署
Social Welfare Department

चाँडो सहायता माग्नुहोस्

कैयन कारणहरूले गर्दा, महिलाहरू मात्रै होइनन् पुरुषहरू समेत उनीहरूका पत्नी वा परिवारका अन्य सदस्यहरूबाट उत्पीडित हुन सक्छन्। अर्कोतिर, पारिवारिक हिंसाको परिवारका हरेक सदस्यलाई ठूलो नोक्सानी पुग्दछ। तसर्थ, यदि तपाईंले पारिवारिक हिंसाको सामना गर्दै हुनुहुन्छ भने, तपाईंको आफ्नो साथै तपाईंको परिवारका सदस्यहरूको भलो निम्ति, कृपया Social Welfare Department (SWD) अर्थात् समाज कल्याण विभागका परिवार एवम् बालबालिकाहरूको सुरक्षा सेवा एकांशहरूसित सम्पर्क गर्नुहोस्, वा समाज कल्याण विभाग हटलाइनलाई फोन गर्नुहोस्। **चाँडो सहायता माग्नु पारिवारिक हिंसा समाप्तिमा सहायक हुन्छ।**



शारीरिक उत्पीडनका शिकार पुरुषहरूले कहाँबाट मद्दत पाउन सक्छन्?

हङ्कङमा, पीडित व्यक्तिहरू (जुन सुकै लिंगका भएता पनि), उत्पीडकहरू वा शारीरिक उत्पीडनका शिकार पति/पत्नीहरूका परिवारजनका लागि SWD, गैर-सरकारी संगठनहरू (NGOs), प्रहरी, र Legal Aid Department (LAD) अर्थात् कानुनी सहायता विभाग, आदि मार्फत् थुप्रै प्रकारका सेवाहरू प्रदान गरिन्छ। यदि तपाईं उत्पीडित पुरुष हुनुहुन्छ भने निम्नलिखित सेवा एकांशहरूले तपाईं र तपाईंको परिवारका आवश्यकताहरू अनुरूप विभिन्न सेवाहरू प्रदान गर्दछन्:

हटलाइन सेवाहरू

कल्याण सेवाहरू र समयमा नै सल्लाह/सहायताका लागि जानकारीहरू प्राप्त गर्न तपाईंले हटलाइन सेवाहरूको प्रयोग गर्न सक्नुहुन्छ। हटलाइनहरूमा सामाजिक कार्यकर्ताहरू वा स्वयंसेवीहरू बसेका हुन्छन्, वा कल ट्रान्सफर प्रणालीद्वारा सञ्चालित हुन्छन्।

परिवार एवम् बाल सुरक्षा सेवा एकांशहरू

SWD-का Family and Child Protective Services Units (FCPSUs) अर्थात् परिवार एवम् बालबालिकाहरूको सुरक्षा सेवा एकांशहरू सामाजिक कार्यकर्ताहरूद्वारा सञ्चालित यस्ता विशिष्ट एकांशहरू हुन्छन् जसले पीडितहरूलाई (जुन सुकै लिंगका भएता पनि), उत्पीडकहरूलाई र/वा बाल-उत्पीडन र शारीरिक उत्पीडनका शिकार पति/पत्नीका परिवारहरूलाई थुप्रै किसिमका सेवाहरू प्रदान गर्दछन्। मामिलाहरूका भिन्न आवश्यकताहरूलाई ध्यानमा राख्दै सामाजिक कार्यकर्ताहरूले सहायता गर्छन्, सामाजिक अन्वेषण, संकट समाधान निम्ति हस्तक्षेप गर्छन्, मामला सम्बन्धी परामर्श र सामुहिक उपचार, आदि प्रदान गर्दछन्। यसले नानीहरूलाई न्यायालयका आदेशहरू अनुसार वैधानिक सुपरिवेक्षण पनि उपलब्ध गराउँछ। वित्तीय सहायता, आवास, कानुनी मद्दत, मनोवैज्ञानिक

सल्लाह र स्कूल आदिको व्यवस्था निम्ति आवश्यक परेमा सिफारिश पनि गर्छ। यसका अतिरिक्त, जिम्मा वा अभिभावकत्व विवादबाट बालबालिकाहरूका हितहरूको सुरक्षा निम्ति, FCPSUs ले, न्यायालयको आदेश अनुसार, न्यायालयका लागि सामाजिक अनुसन्धानका रिपोर्टहरू तयार पार्नुका साथै निरीक्षण आवश्यक बालबालिकाहरूको प्रबन्ध मिलाउने पनि गर्दछन्।



समन्वित परिवार सेवा केन्द्रहरू

SWD र NGOs द्वारा सञ्चालित Integrated Family Service Centres (IFSCs) अर्थात् समन्वित परिवार सेवा केन्द्रहरूले मद्दत चाहिएका व्यक्तिहरू र परिवारहरूलाई विविध प्रकारका रोकथाममूलक, सहायताकारी र उपचारात्मक सेवाहरू प्रदान गर्दछन्। थुप्रै किसिमका सेवाहरू प्रदान गरिन्छन् जसमा पारिवारिक जीवन सम्बन्धी शिक्षा, आमा-बाबा र नानीहरूका गतिविधिहरू, सोधनी सेवा, स्वयंसेवक तालिम, मद्दत सेवा, पारस्परिक सहायता समूह, मामिलामा सल्लाह, आदि सेवाहरू पर्दछन्। यसका अतिरिक्त, बेग्लाबेग्लै मामलाहरूका आवश्यकताहरू अनुरूपका सामाजिक कार्यकर्ताहरूले अन्य सेवाहरू जस्तै सामुदायिक मद्दत वा आवासीय हेरचाह सेवा, वित्तीय सहायता, मनोवैज्ञानिक सेवा, रोजगार सेवा, आदि निम्ति सिफारिश गर्दछन्।

अस्थायी आवास सेवाहरू

पारिवारिक संकट सहायता केन्द्र

क्यरिटास - हङ्कङ (Caritas-Hongkong) द्वारा सञ्चालित Family Crisis Support Centre (FCSC) अर्थात् पारिवारिक संकट सहायता केन्द्रले अत्यधिक तनाव वा संकटको सामना गरिरहेका, जसमा दुर्व्यवहार पिडित पुरुषहरू पनि सामेल छन्, उनीहरूको भावनाहरूलाई शान्त पार्न र पारिवारिक समस्याहरूलाई सकारात्मक तरिकाले समाधान गर्नका लागि केही समय दिने अर्थात् टाइम आउट सुविधा र एकमुष्ट समन्वित सेवाहरू प्रदान गर्दछ। FCSC द्वारा प्रदान गरिने सेवाहरूमा अल्पावधि आवास, २४-घण्टे हटलाइन, संकटमा हस्तक्षेप, मद्दत/उपचार/सल्लाहदाता समूहहरू, स्रोत कक्ष र दिवा शैक्षणिक कार्यक्रमहरू, मद्दतकारी सेवाहरू र सामुदायिक शिक्षा, आदि सामिल छन्। सोझै तपाईंको आवेदन वा कुनैपनि संगठनद्वारा गरिएको सिफारिश FCSC लाई स्वीकार्य हुनेछ। आवश्यकता परेको खण्डमा तपाईंले आफ्ना बालबालिकाहरूलाई आफूसितै FCSC मा लिएर आउन सक्नुहुन्छ।

अस्थायी वास-स्थल/एकसरो व्यक्तिहरू निम्ति शहरी वास-स्थल

अस्थायी वास-स्थल चाहिएको छ भने, तपाईंले सामाजिक कार्यकर्ताहरूको सिफारिश लिएर एकसरो

व्यक्तिहरू निम्ति शहरी वास-स्थलसित सम्पर्क गर्न सक्नु हुन्छ। तपाईंले सोझै वा सामाजिक कार्यकर्ताहरूको सिफारिश लिएर अस्थायी वास-स्थलमा पनि सम्पर्क राख्न सक्नुहुन्छ। एकसरो व्यक्तिहरू निम्ति शहरी वास-स्थलले मद्दत चाहिएका व्यक्तिहरूलाई वैकल्पिक दीर्घ-कालिक आवास खोज्नमा मद्दत गर्नका लागि अल्पावधि आवास र सल्लाह प्रदान गर्दछ। अरु बढी जानकारीका लागि तपाईंले सम्बन्धित सामाजिक कार्यकर्ता, SWD हटलाइन वा FCSC को हटलाइनमा सम्पर्क गर्न सक्नुहुन्छ।



अनुकम्पा पुनर्आवास

अनुकम्पा पुनर्आवास एक यस्तो प्रकारको आवासीय सहायता हो जसको उद्देश्य यस्ता व्यक्तिहरू र परिवारहरूलाई मद्दत दिनु हो जसका वास्तविक र जरूरी आवासीय जरूरतहरू छन् तर त्यसको समाधान उनीहरूले स्वयं गर्ने सक्ने स्थितिमा छैनन्। यस योजना अन्तर्गत, वैवाहिक विच्छेद प्रक्रिया अन्तर्गत रहेकाहरू (पति/पत्नीद्वारा शारीरिक उत्पीडनका शिकारहरू समेत) लाई उनीहरूका वैवाहिक विच्छेद आवेदनहरूमाथि न्यायालयको फैसलाको प्रतीक्षाको अवधिमा वास्तविक आवासीय आवश्यकताहरू पूरा गर्नमा मद्दत गर्नका लागि सशर्त किरायादारीको पनि सिफारिश गर्न सकिन्छ। सेवाको आवश्यकता भएका व्यक्तिहरूले सम्बन्धित सामाजिक कार्यकर्तालाई निवेदन दिन सक्छन्।



क्लिनिकल मनोविज्ञान एकांश

यदि तपाईं भावनात्मक रूपले अशान्त हुनुहुन्छ भने तपाईंले क्लिनिकल मनोवैज्ञानिक सेवा निम्ति सिफारिशका लागि परिवार एवम् बालबालिका सुरक्षा वा समन्वित परिवार सेवा केन्द्रहरूसित सम्पर्क गर्न सक्नुहुन्छ। क्लिनिकल मनोवैज्ञानिकहरूले तपाईंको आवश्यकता अनुसार व्यक्तिगत सल्लाह वा सामुहिक उपचार प्रदान गर्नेछन्।

सामाजिक सुरक्षा फील्ड एकांशहरू

Comprehensive Social Security Assistance (CSSA) अर्थात् व्यापक सामाजिक सुरक्षा सहायता योजना, मद्दत चाहिएकाहरूका लागि वित्तीय सहायता उपलब्ध गराउनका लागि बनाइएको हो। यसको पात्रताका लागि, आवेदक कम्तिमा पनि सात वर्षदेखि हङ्कङको वासिन्दा हुनु जरूरी छ र आवेदन गरिएको मितिको ठीक अघि कम्तिमा पनि एक वर्षसम्म हङ्कङमा लगातार बसिरहेको हुनु पर्दछ। विशेष परिस्थितिहरूमा, निर्धारित बसाइ शर्तहरू पूरा नगर्ने CSSA आवेदकलाई समाज कल्याणका निर्देशकको विवेकाधिकारमा सहायता प्रदान गर्न सकिन्छ। यदि तपाईं CSSA निम्ति आवेदन गर्न चाहनु हुन्छ भने, तपाईंले सिफारिश तपाईंका लागि आफ्नो सामाजिक कार्यकर्तालाई वा आफै गएर SWD को सामाजिक सुरक्षा फील्ड एकांशहरूलाई सम्पर्क गर्न सक्नुहुन्छ।