

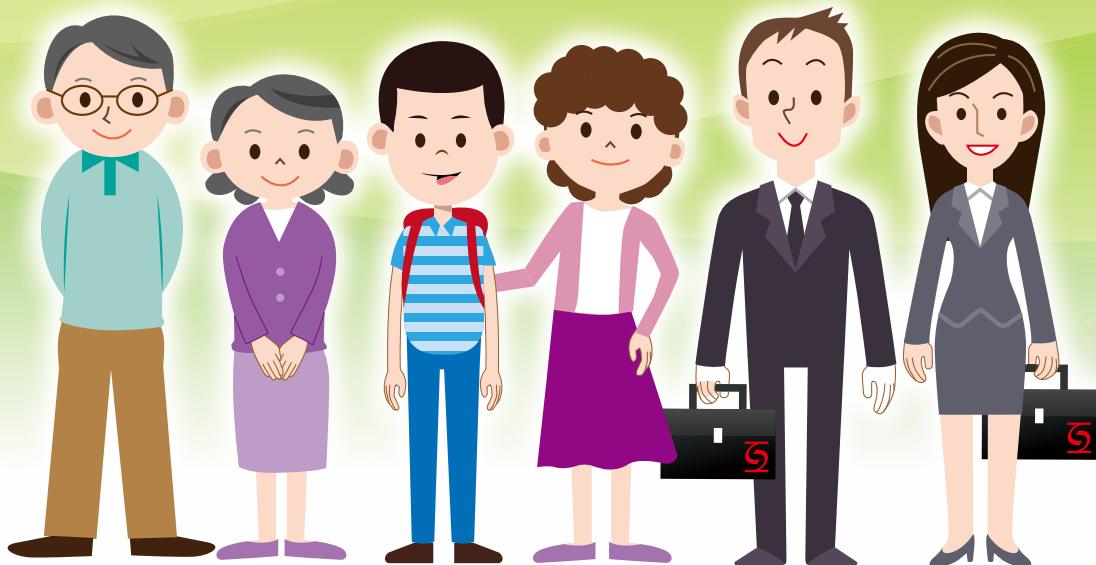


社會福利署

Social Welfare Department

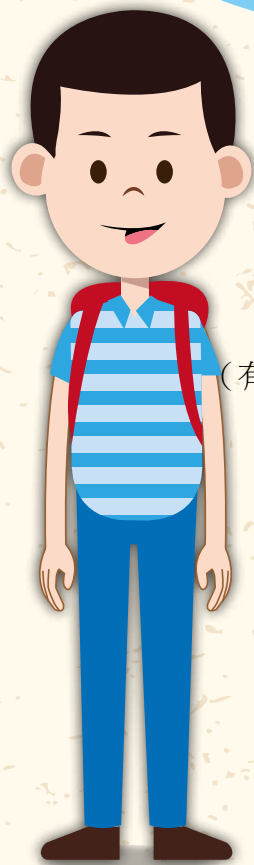
特殊需要信託

圖文簡易版



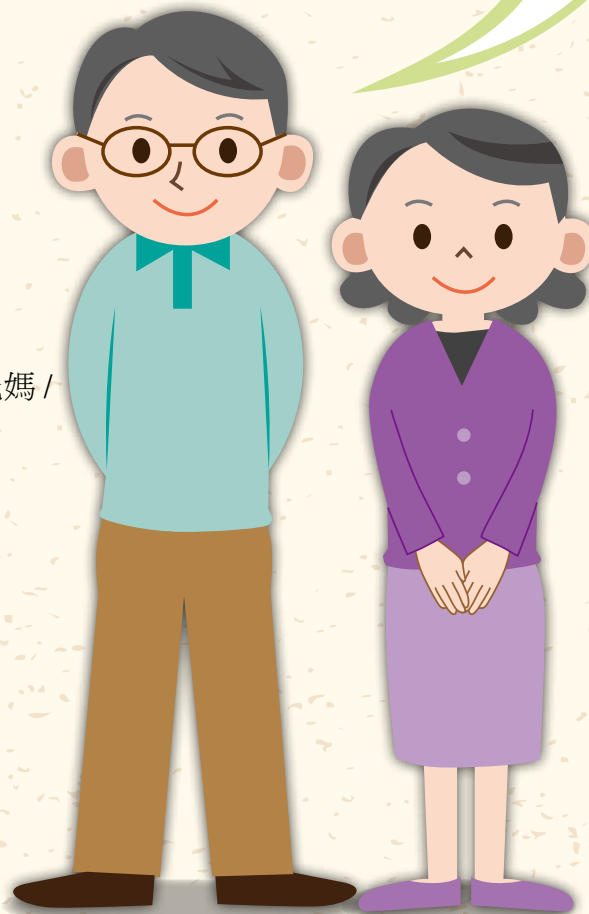
1

點解我需要
「特殊需要信託」
服務呢？



小明
(有特殊需要人士)

小明嘅爸媽/
親友



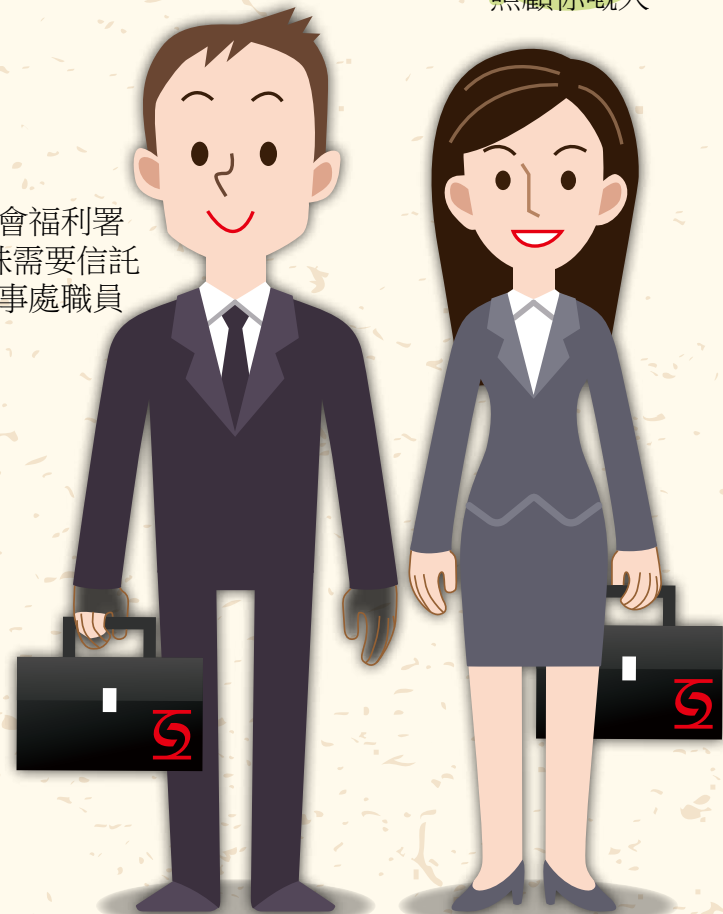
2

有咗社會福利署提供嘅「特
殊需要信託」服務，我哋唔同你
一齊生活之後（離世後），就
有人可以照顧你啦。



照顧你嘅人

社會福利署
特殊需要信託
辦事處職員



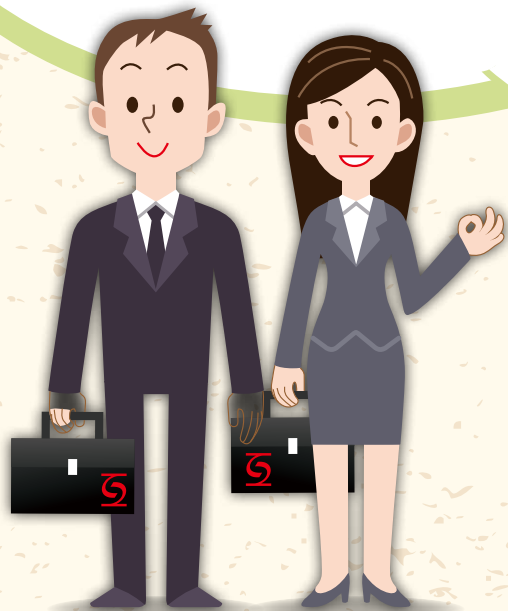
3

我哋會搵好
以後照顧你嘅人，



4

又會同社會福利署
特殊需要信託辦事處嘅
職員傾下當我哋唔同你一
齊生活之後（離世後）照
顧者點樣照顧你；



5



例如返工，返學，去玩，
去街，去食嘢。

6

我哋會預先將錢
交俾社會福利署
特殊需要信託
辦事處保管。



7

將來我哋唔再同
你一齊生活之後
(離世後)，



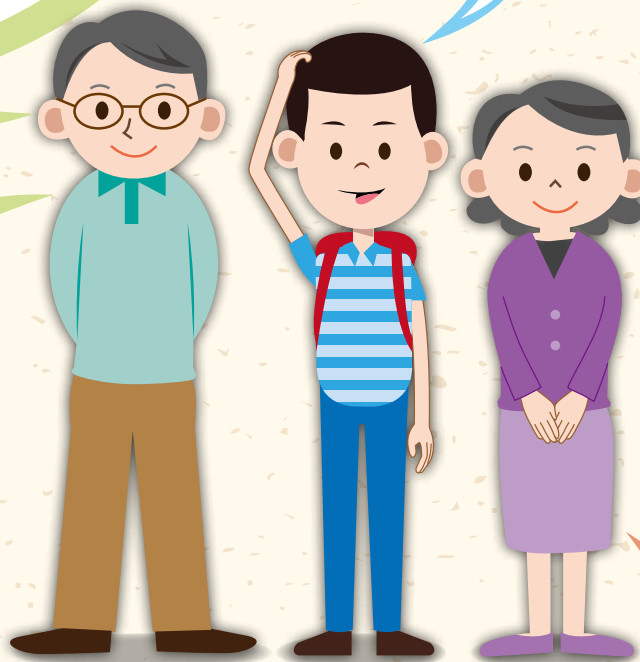
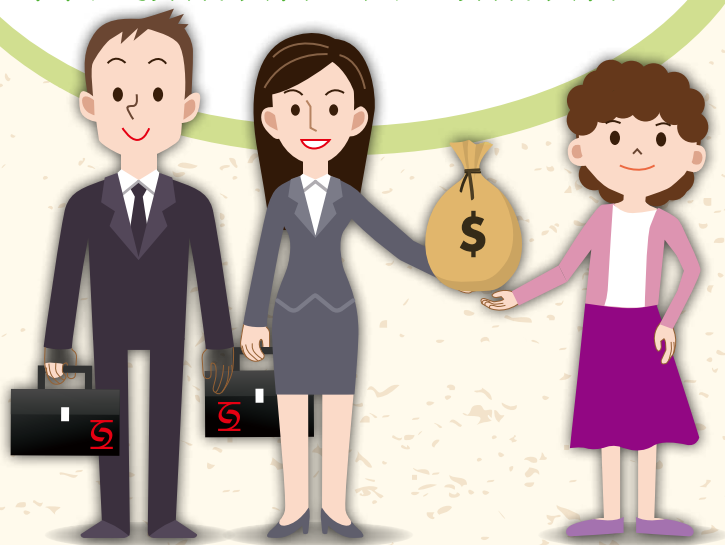
9

我仲係
唔明呀。



8

社會福利署特殊需要
信託辦事處嘅職員會
根據我哋訂好嘅計劃，
俾錢照顧你嘅人照顧你。



10

由細到大，你同我哋
一齊生活，一齊住，一齊
去食嘢，一齊去玩。



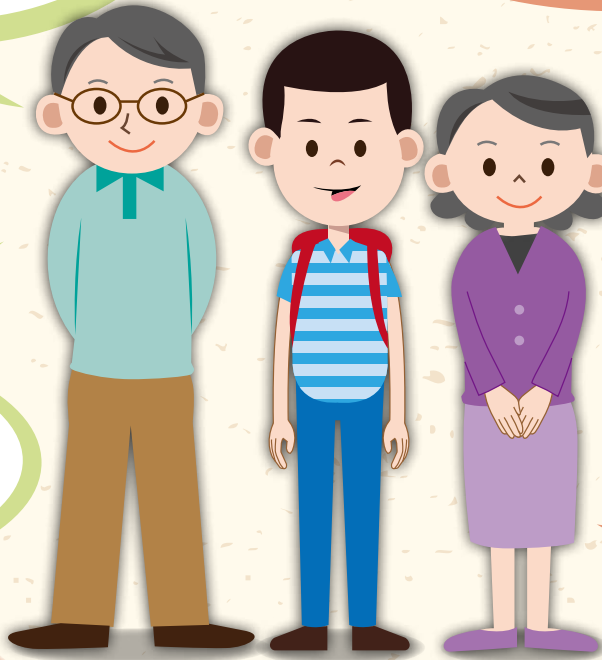
11

你會參加唔同嘅活動，我哋又會帶你返學或者返中心。



12

你病咗我哋會帶你去睇醫生。



13

放假我哋會帶你去飲茶，行街，又會同你周圍去玩。



14

我哋都想繼續留喺你身邊，但總會有一日我哋會唔再同你一齊生活（離世後）。



15

我哋好擔心你以後嘅生活安排，所以我哋同社會福利署特殊需要信託辦事處安排咗一個照顧你嘅計劃。



17

社會福利署特殊需要信託辦事處就會跟住我哋訂好嘅照顧計劃，



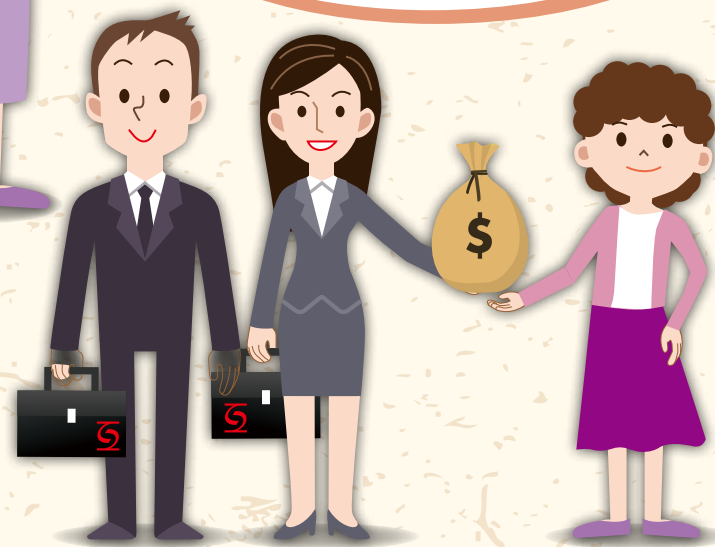
16

我哋唔再同你一齊生活之後（離世後），



18

將我哋嘅錢交俾照顧你嘅人。



19

照顧你嘅人會
跟住個照顧計劃
安排你嘅生活。



住嘅地方



睇醫生



食物



PLAN

5



興趣



搭車



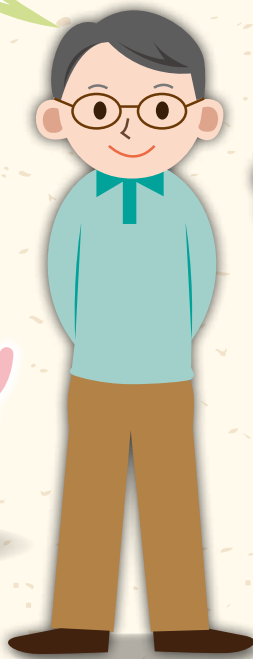
同朋友去玩



訓練



上堂

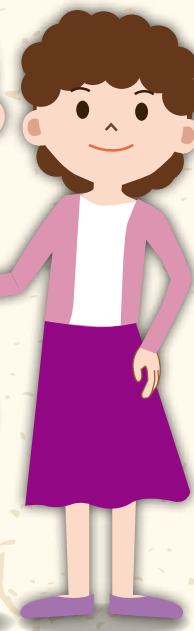
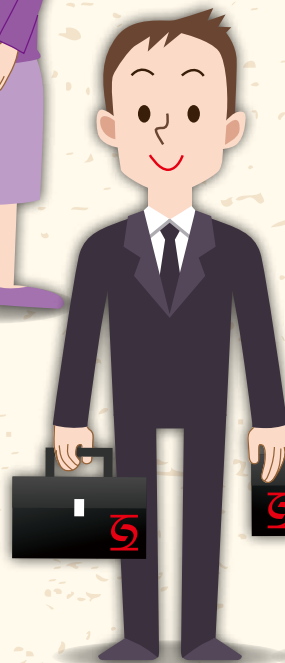


20

社會福利署特殊
需要信託辦事處
嘅職員會探你，
同你傾下偈。

21

又會同照顧你嘅
人傾偈，睇吓你
生活得開唔開心。

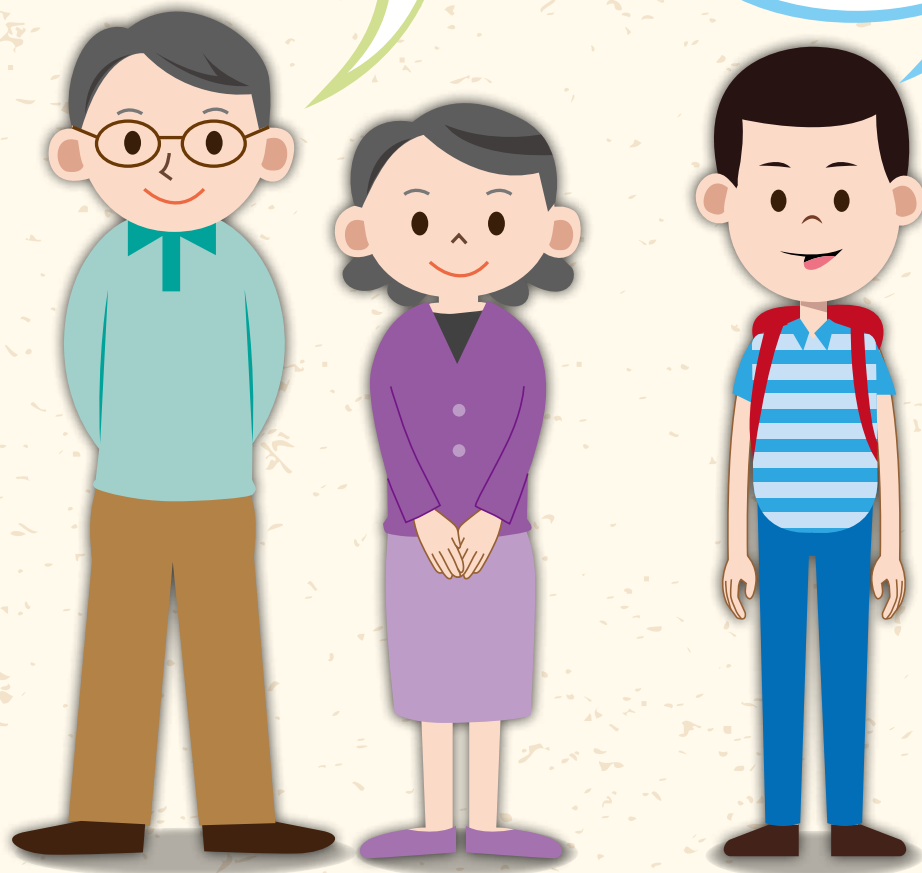


22

而家你明唔明白點解需要「特殊需要信託」服務呀？

23

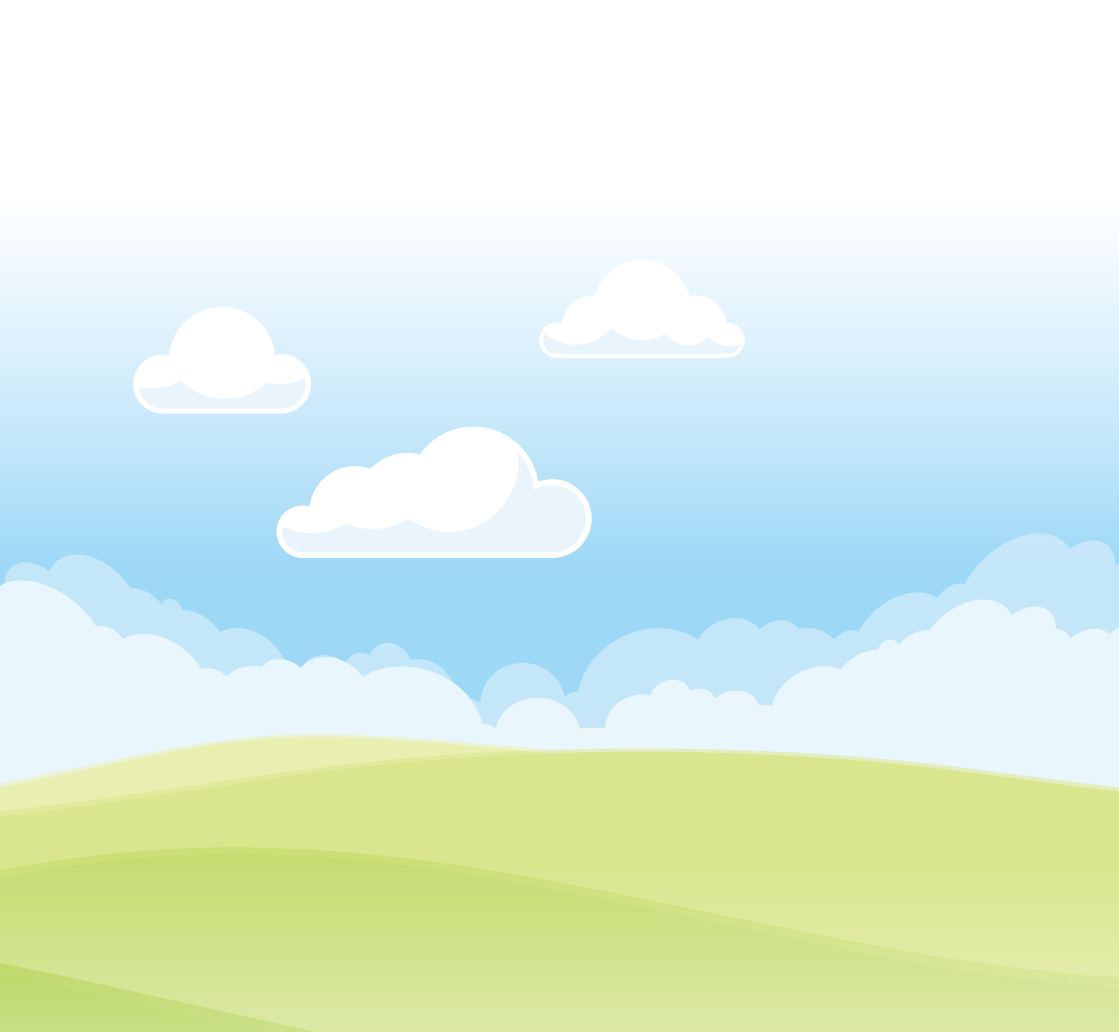
我明啦！



如何申請？

有興趣了解「特殊需要信託」的人士可聯絡社會福利署特殊需要信託辦事處，聯絡資料如下：

地址：	香港黃竹坑業勤街 23 號 THE HUB 2 樓 201 室
電話：	2116 5308
傳真：	2117 1451
電郵：	sntoenq@swd.gov.hk
網址：	https://www.swd.gov.hk/tc/index/site_pubsvc/page_rehab/sub_listofserv/id_snto/
辦公時間：	星期一至星期五 上午 8 時 45 分至下午 1 時 下午 2 時至下午 6 時 星期六、日及公眾假期休息



社會福利署網頁



社會福利署
Social Welfare Department

2019年11月