

ਕਲੀਨਿਕਲ ਮਨੋਵਿਗਿਆਨਕ ਸੇਵਾ ਤੱਕ ਪਹੁੰਚਣ ਦੇ ਤਰੀਕੇ

ਸਾਡੀ ਕਲੀਨਿਕਲ ਮਨੋਵਿਗਿਆਨਕ ਸੇਵਾ ਮੁਫਤ ਹੈ; ਪਰ ਇੱਕ ਸਮਾਜਿਕ ਕਾਰਜਕਰਤਾ ਤੋਂ ਰੈਫਰਲ ਦੀ ਜ਼ਰੂਰਤ ਹੁੰਦੀ ਹੈ। ਉਹਨਾਂ ਲੋਕਾਂ ਲਈ, ਜੋ ਪਹਿਲਾਂ ਹੀ ਹੋਰ SWD ਯੂਨਿਟਾਂ (ਜਿਵੇਂ ਕਿ ਏਕੀਕ੍ਰਿਤ ਪਰਿਵਾਰਕ ਸੇਵਾ ਕੇਂਦਰ, ਪ੍ਰੋਬੇਸ਼ਨ ਅਤੇ ਭਾਈਚਾਰਕ ਸੇਵਾ ਆਦੇਸ਼ ਸਫ਼ਤਰ, ਪਰਿਵਾਰ ਅਤੇ ਬਾਲ ਸੁਰੱਖਿਆ ਸੇਵਾਵਾਂ ਯੂਨਿਟਾਂ) ਤੋਂ ਸੇਵਾਵਾਂ ਪ੍ਰਾਪਤ ਕਰ ਰਹੇ ਹਨ, ਕਿਰਪਾ ਕਰਕੇ ਪੁੱਛਗਿੱਛ ਲਈ ਜ਼ਿੰਮੇਵਾਰ ਸਮਾਜਿਕ ਕਾਰਜਕਰਤਾ ਨਾਲ ਸੰਪਰਕ ਕਰੋ। ਜਨਤਾ ਦੇ ਸੱਦਸ ਆਪਣੇ ਰਿਹਾਇਸ਼ੀ ਜ਼ਿਲ੍ਹੇ ਵਿੱਚ ਏਕੀਕ੍ਰਿਤ ਪਰਿਵਾਰ ਸੇਵਾ ਕੇਂਦਰ ਨਾਲ ਵੀ ਸੰਪਰਕ ਕਰ ਸਕਦੇ ਹਨ। ਸਮਾਜਿਕ ਕਾਰਜਕਰਤਾ ਦੇ ਮੁਲਾਂਕਣ ਤੇ, ਜ਼ਰੂਰਤ ਵੇਲੇ ਜ਼ਿਲ੍ਹੇ ਦੇ ਕਲੀਨਿਕਲ ਮਨੋਵਿਗਿਆਨ ਯੂਨਿਟ ਨੂੰ ਰੈਫਰ ਕੀਤਾ ਜਾ ਸਕਦਾ ਹੈ।
(SWD ਹੌਟਲਾਈਨ: 2343 2255)

ਗੁਪਤਤਾ →

ਆਸੀਂ ਗਾਂਗਕਾਂਗ ਵਿਕਤੀਗਤ ਡੇਟਾ (ਨਿੱਜਤਾ) ਆਰਡੀਨੈਂਸ ("Personal Data (Privacy) Ordinance, PDPO) (ਕੈਪ. 486) ਵਿੱਚ ਨਿਰਧਾਰਤ ਡੇਟਾ ਸੁਰੱਖਿਆ ਸਿਧਾਂਤਾਂ ਦੁਆਰਾ ਬੰਨ੍ਹੇ ਹੋਏ ਹਾਂ।

ਜ਼ਿਲ੍ਹੇ ਅਨੁਸਾਰ ਕਲੀਨਿਕਲ ਮਨੋਵਿਗਿਆਨ ਯੂਨਿਟਾਂ ਦੀ ਸੂਚੀ

ਕਲੀਨਿਕਲ ਮਨੋਵਿਗਿਆਨ ਯੂਨਿਟ 1	Room 502, 5/F., Nan Fung Commercial Centre, 19 Lam Lok Street, Kowloon Bay, Kowloon ☎ (ਟੈਲੀਫੋਨ: 2707 7668)
ਕਲੀਨਿਕਲ ਮਨੋਵਿਗਿਆਨ ਯੂਨਿਟ 2	4/F, Tai Po Complex, 8 Heung Sze Wui Street, Tai Po Market, New Territories ☎ (ਟੈਲੀਫੋਨ: 3183 9402)
ਕਲੀਨਿਕਲ ਮਨੋਵਿਗਿਆਨ ਯੂਨਿਟ 3	Room 501, 5/F, 14 Taikoo Wan Road, Taikoo Shing, Hong Kong ☎ (ਟੈਲੀਫੋਨ: 2967 4110)
ਕਲੀਨਿਕਲ ਮਨੋਵਿਗਿਆਨ ਯੂਨਿਟ 4	10/F, Tsuen Wan Multi-storey Carpark Building, 174-208 Castle Peak Road, Tsuen Wan, New Territories ☎ (ਟੈਲੀਫੋਨ: 2940 7021)
ਕਲੀਨਿਕਲ ਮਨੋਵਿਗਿਆਨ ਯੂਨਿਟ 5	Wings B & C, G/F, Shui Yip House, Tin Shui (2) Estate, Tin Shui Wai, New Territories ☎ (ਟੈਲੀਫੋਨ: 3568 7914)
ਕਲੀਨਿਕਲ ਮਨੋਵਿਗਿਆਨ ਯੂਨਿਟ 6	Room 108, 1/F, Mong Kok Government Offices, 30 Luen Wan Street, Mong Kok, Kowloon ☎ (ਟੈਲੀਫੋਨ: 2399 2399)



SWD ਦੀ ਵੈੱਬਸਾਈਟ
<http://www.swd.gov.hk>



社會福利署
Social Welfare Department

ਕਲੀਨਿਕਲ ਮਨੋਵਿਗਿਆਨਕ ਸੇਵਾਵਾਂ



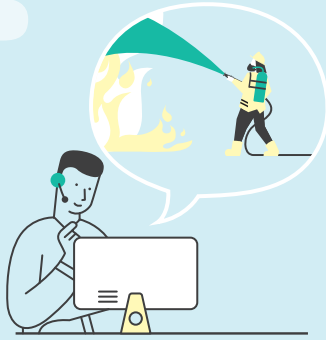
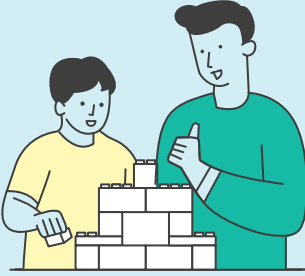
社會福利署
Social Welfare Department

ਸੇਵਾ ਦੇ ਉਦੇਸ਼ ਅਤੇ ਟਾਰਗਟ ਸਮੂਹ

ਜੀਵਨ ਵਿੱਚ, ਇਹ ਗੱਲ ਸੱਚ ਹੈ ਕਿ ਅਸੀਂ ਚੁਣੌਤੀਆਂ ਅਤੇ ਅਸਫਲਤਾ ਦਾ ਸਾਹਮਣਾ ਕਰਦੇ ਹਾਂ, ਜਿਵੇਂ ਕਿ ਕੰਮ ਦਾ ਤਣਾਅ, ਆਪਸੀ ਟਕਰਾਅ, ਪਾਲਣ-ਪੋਸ਼ਣ ਸੰਬੰਧੀ ਸਮੱਸਿਆਵਾਂ, ਕਿਸੇ ਅਜੀਜ਼ ਨੂੰ ਗੁਆਉਣ ਅਤੇ ਹੋਰ ਅਣਕਿਆਸੀ ਦੁਰਘਟਨਾਵਾਂ। ਇਸ ਨਾਲ ਅਸੀਂ ਨਿਰਾਸ਼, ਚਿੰਤਤ, ਉਦਾਸ ਜਾਂ ਲਾਚਾਰ ਮਹਿਸੂਸ ਕਰ ਸਕਦੇ ਹਨ; ਇਸ ਨਾਲ ਸਾਡੇ ਨਜਿੱਠਣ ਦੀ ਸਮਰੱਥਾ ਪ੍ਰਭਾਵਿਤ ਹੁੰਦੀ ਹੈ। ਸਮਾਜ ਕਲਿਆਣ ਵਿਭਾਗ (Social Welfare Department, SWD) ਦੀ ਕਲੀਨਿਕਲ ਮਨੋਵਿਗਿਆਨਕ ਸੇਵਾ ਦੀ ਸ਼ਾਖਾ (Clinical Psychological Service Branch, CPSB) ਲੋੜਵੰਦਾਂ ਨੂੰ ਮਨੋਵਿਗਿਆਨਕ ਮੁਲਾਂਕਣ ਅਤੇ ਇਲਾਜ ਪ੍ਰਦਾਨ ਕਰਦੀ ਹੈ, ਜਿਸ ਨਾਲ ਸੰਕਟ ਵਿੱਚ ਫਸੇ ਲੋਕਾਂ ਨੂੰ ਉਹਨਾਂ ਦੀ ਮੁਸ਼ਕਲਾਂ ਨੂੰ ਦੂਰ ਕਰਨ ਵਿੱਚ ਮਦਦ ਮਿਲਦੀ ਹੈ। CPSB ਮਾਨਸਿਕ ਸਿਹਤ ਬਾਰੇ ਲੋਕਾਂ ਦੀ ਸਮਝ ਅਤੇ ਜਾਗਰੂਕਤਾ ਨੂੰ ਵਧਾਉਣ ਲਈ ਜਨਤਕ ਸਿੱਖਿਆ ਅਤੇ ਪੇਸ਼ੇਵਰ ਸਿਖਲਾਈ ਵੀ ਪ੍ਰਦਾਨ ਕਰਦੀ ਹੈ।



ਸੇਵਾ ਦਾ ਦਾਇਰਾ



ਕੇਸਵਰਕ ਸੰਬੰਧੀ ਸੇਵਾ

ਅਸੀਂ ਮਨੋਵਿਗਿਆਨਕ ਮੁਲਾਂਕਣ (ਬੌਧਿਕ ਮੁਲਾਂਕਣ, ਅਦਾਲਤੀ ਮੁਲਾਂਕਣ ਅਤੇ/ਜਾਂ ਮਨੋਵਿਗਿਆਨਕ ਕਾਰਜਾਂ ਦੇ ਮੁਲਾਂਕਣ ਸਮੇਤ) ਅਤੇ ਸਮਾਜਿਕ ਵਿਕਾਸ, ਸ਼ਖਸੀਅਤ, ਭਾਵਨਾ, ਵਿਵਹਾਰ ਅਤੇ ਬੱਚਿਆਂ ਅਤੇ ਬਾਲਗਾਂ ਨਾਲ ਸਬੰਧਾਂ ਨਾਲ ਸੰਬੰਧਿਤ ਇਲਾਜ ਪ੍ਰਦਾਨ ਕਰਦੇ ਹਾਂ।

ਪੁਨਰਵਾਸ ਸੰਬੰਧੀ ਸੇਵਾ

ਕੇਂਦਰੀ ਮਨੋਵਿਗਿਆਨਕ ਸਹਾਇਤਾ ਸੇਵਾ ਪੁਨਰਵਾਸ ਸੰਬੰਧੀ ਸੇਵਾ ਯੂਨਿਟਾਂ ਨੂੰ ਸਲਾਹ ਸੇਵਾਵਾਂ ਪ੍ਰਦਾਨ ਕਰਦੀ ਹੈ; ਪ੍ਰੀ-ਸਕੂਲ ਬੱਚਿਆਂ ਅਤੇ ਵਿਕਾਸ ਸੰਬੰਧੀ ਵਿਗਾੜਾਂ ਵਾਲੇ ਬਾਲਗਾਂ ਦੇ ਪਰਿਵਾਰਾਂ ਦਾ ਸਮਰਥਨ ਕਰਦੀ ਹੈ।

ਸੰਕਟ ਵਿੱਚ ਦਖਲਅੰਦਾਜ਼ੀ ਅਤੇ ਨਾਜ਼ੁਕ ਘਟਨਾਵਾਂ ਦੇ ਜੀਵਤ ਬਚੇ ਲੋਕਾਂ ਲਈ ਜਲਦੀ ਪਛਾਣ

ਜਦੋਂ ਭਾਈਚਾਰੇ ਵਿੱਚ ਕੋਈ ਸੰਕਟ ਆਉਂਦਾ ਹੈ, ਜਾਂ ਜਦੋਂ ਹਾਂਗਕਾਂਗ ਦੇ ਲੋਕ ਵਿਦੇਸ਼ਾਂ ਵਿੱਚ ਕਿਸੇ ਗੰਭੀਰ ਘਟਨਾ ਵਿੱਚ ਸ਼ਾਮਲ ਹੁੰਦੇ ਹਨ, ਤਾਂ ਅਸੀਂ ਲੋੜਵੰਦਾਂ ਨੂੰ ਜਲਦੀ ਮਨੋਵਿਗਿਆਨਕ ਦਖਲ ਪ੍ਰਦਾਨ ਕਰਦੇ ਹਾਂ।

ਮਾਨਸਿਕ ਸਿਹਤ ਤੇ ਜਨਤਕ ਸਿੱਖਿਆ

ਕਲੀਨਿਕਲ ਮਨੋਵਿਗਿਆਨੀ ਵੱਖ-ਵੱਖ ਮੀਡੀਆ ਚੈਨਲਾਂ, ਜਿਵੇਂ ਕਿ ਔਨਲਾਈਨ ਵਿੱਦਿਅਕ ਵੀਡੀਓ ਕਲਿੱਪਾਂ, ਜਨਤਕ ਭਾਸ਼ਣਾਂ, ਕਿਤਾਬਾਂ ਅਤੇ ਪਰਚੇ, ਰੇਡੀਓ ਅਤੇ ਟੀ.ਵੀ. ਪ੍ਰੋਗਰਾਮਾਂ, ਅਖਬਾਰਾਂ ਅਤੇ ਮੀਡੀਆ ਇੰਟਰਵਿਊਆਂ ਰਾਹੀਂ ਮਾਨਸਿਕ ਸਿਹਤ ਬਾਰੇ ਜਾਣਕਾਰੀ ਪ੍ਰਦਾਨ ਕਰਦੇ ਹਨ।

ਪੇਸ਼ੇਵਰ ਸਿਖਲਾਈ

ਅਸੀਂ ਹੋਰ ਪੇਸ਼ੇਵਰਾਂ ਨੂੰ ਮਾਨਸਿਕ ਸਿਹਤ ਅਤੇ ਮਨੋਵਿਗਿਆਨਕ ਦਖਲਅੰਦਾਜ਼ੀ ਕਰਨ ਬਾਰੇ ਸਿਖਲਾਈ ਪ੍ਰਦਾਨ ਕਰਦੇ ਹਾਂ। ਅਸੀਂ ਯੂਨੀਵਰਸਿਟੀ ਆਫ਼ ਹਾਂਗਕਾਂਗ ਅਤੇ ਚਾਈਨੀਜ਼ ਯੂਨੀਵਰਸਿਟੀ ਆਫ਼ ਹਾਂਗ ਕਾਂਗ ਵਿੱਚ ਕਲੀਨਿਕਲ ਮਨੋਵਿਗਿਆਨ ਦਾ ਅਧਿਐਨ ਕਰ ਰਹੇ ਪੋਸਟ ਗ੍ਰੈਜੂਏਟ ਵਿਦਿਆਰਥੀਆਂ ਨੂੰ ਨਿਗਰਾਨੀ ਵੀ ਪ੍ਰਦਾਨ ਕਰਦੇ ਹਾਂ।