

کلینیکل سائیکولوجیکل سروس تک پہنچنر دے طریقے

اساڈی طبی نفسیاتی خدمت مفت اے۔ لیکن اک سماجی کارکن دے حوالہ دی لوڑ ہوندی اے۔ انہاں لوکاں لئی جو پہلے ہی دوچیاں ایس ڈبلیو ڈی یونٹوں جیویں انٹیگریٹڈ فیملی سروس سینٹرز (Integrated Family Service Centre)، پروپیشن اینڈ کمیونٹی سروس آرڈر آفس (Probation and Community Service Orders Offices)، فیملی اینڈ چائلڈ پروٹیکٹو سروسز یونٹس (Family and Child Protective Services Units) توں خدمات لے رہے نیں، کسے وی سوال لئی براہ کرم ذمہ دار سماجی کارکن نال گل کرن۔
لوک اپنے رہائشی ضلع وچ انٹیگریٹڈ فیملی سروس سینٹر (Integrated Family Service Centre) نال وی رابطہ کرسکدے نیں۔
اک سماجی کارکن دی تشخیص توں بعد، لوڑ پونڈ تے ضلع دے کلینیکل سائیکولوجی یونٹ (Clinical Psychology Unit) دا حوالہ دتا جاسکدا۔
(ایس ڈبلیو ڈی ہاٹ لائن: 23432255)

رازداری ← اسی بانگ کانگ پرسنل ڈیٹا (پرائیویسی) آرڈینینس (پی ڈی پی او) شق وچ طے شدہ ڈیٹا دی حفاظت دے ضابطے دے پابند آن - 486)۔

کلینیکل سائیکولوجی یونٹ دی ضلع دے مطابق فہرست

- 1 کلینیکل سائیکولوجی یونٹ
کمرہ 502، 5 / ایف، نان فنگ کمرشل سینٹر، 19 لام لوک اسٹریٹ، کولون بے، کولون
(ٹیلی فون 27077668)
- 2 کلینیکل سائیکولوجی یونٹ
پتہ: 4 / ایف، تائی پو کمپلیکس، 8 بیونگ سیز ووئی اسٹریٹ، تائی پو مارکیٹ نئے علاقے
(ٹیلی فون 31839402)
- 3 کلینیکل سائیکولوجی یونٹ
کمرہ 501، 5 / ایف، 14 تانکو وان روڈ، تانکو شنگ، بانگ کانگ
(ٹیلی فون 29674110)
- 4 کلینیکل سائیکولوجی یونٹ
پتہ: 10 / ایف، سوئین وان کثیر المنزلہ کارپارک بلڈنگ، 174-208 کیسل پیک روڈ، چھن وان، نئے علاقے
(ٹیلی فون 29407021)
- 5 کلینیکل سائیکولوجی یونٹ
ونگز بی اینڈ سی، جی / ایف، شوئی پپ ہاؤس، تن شوئی وائی، نئے علاقے
(ٹیلی فون 35687914)
- 6 کلینیکل سائیکولوجی یونٹ
کمرہ 108، 1 / ایف، م ننگ کک سرکاری دفاتر، 30 ٹن وان اسٹریٹ، م ننگ کک، ک ن
(ٹیلی فون 2399 2399)



(ایس ڈبلیو ڈی کی ویب سائٹ (کیو آر کوڈ)
<http://www.swd.gov.hk>

社會福利署
Social Welfare Department

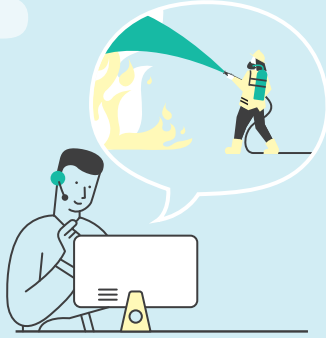
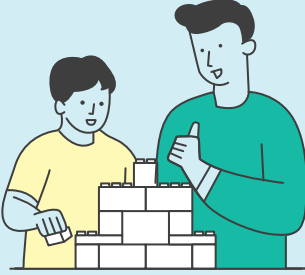
کلینیکل نفسیاتی سروس

社會福利署
Social Welfare Department

سروس دے مقاصد تے ہدف ٹولے

حیاتی وچ، اے ضروری آ کہ اسان نوں جاناں چیلنجاں دا تے ناکامیاں دا سامنڑاں کرنا پیندا اے، جیویں کم دا دباؤ، آپس دے مسلے، بالان دی تربیت دے مسلے، کسی پیارے نوں کھو دینڑا تے اچانک ہونڑ والے حادثے - انہاں نال اسان نوں افسردہ، بے سکھا، غمگین یا لچارمحسوس کرسکدے آن؛ تے اسڈی مقابلہ کرنے دی صلاحیت نوں متاثر کردا - سوشل ویلفیئر ڈیپارٹمنٹ (ایس ڈبلیو ڈی) {Social Welfare Department (SWD)} دی کلینیکل نفسیاتی سروس برانچ (سی پی ایس بی) {(CPSB) Clinical Psychological Service Branch} ضرورت منداناں نوں نفسیاتی پرکھ تے علاج دیندی پٹی اے، پریشان لوکان نوں اپنڑی پریشانی تے قابو پانڑ وچ مدد پٹی دیندی اے - سی پی ایس بی لوکان دی ذہنی صحت توں متعلق آگاہی تے سمجھ بچھ ودھانڑ لئی عوامی تعلیم تے پیشہ ورانہ تربیت بھی دے رٹی اے -

سروس دا دائرہ



کیس تے کم کرنڑ دی سروس

اسی نفسیاتی تشخیص فراہم کردے آن (سمجھ بچھ دی تشخیص، عدالتی تشخیص تے/ یا نفسیاتی عمل دی تشخیص) تے معاشرتی بڑھوتری، شخصیت، جذبات، رویہ تے بالان تے وڈیاں نال تعلقات توں متعلق علاج -

بحالی دی سروس

سینٹرل سائیکالوجیکل سپورٹ سروس (Support Service) (Central Psychological) بحالی سروس یونٹاں نوں مشورے دیاں خدمات فراہم کر دی اے۔ سکول توں پہلے بالان تے وڈیاں دے ترقیاتی مسلیاں وچ مدد فراہم کرنا -

خاص واقعات توں بچنڑ والیاں لئی بحران وچ دخل اندازی تے ابتدائی شناخت

جدوں معاشرے وچ کوئی بحران پیدا ہوندا اے، یا جدوں بانگ کانگ دے لوک دوچے ملک رہنڑ والے کسی اہم واقعے وچ ملوث ہوندے نیں، تے اسی ضرورت مند لوکان نوں جلد نفسیاتی مداخلت فراہم کردے آن۔

دماغی صحت توں متعلق عوامی تعلیم

طبی ماہرین نفسیات مختلف میڈیا چینلز دے ذریعہ ذہنی صحت توں متعلق معلومات دیندے نیں، جیویں آن لائن تعلیمی ویڈیو کلیپس، عوامی گل بات، کتاباں تے کتابچے، ریڈیو تے ٹی وی پروگرام، اخبار تے میڈیا انٹرویو۔

پیشہ ورانہ تربیت

اسی دوجیاں پیشہ ور افراد نوں ذہنی صحت تے نفسیاتی مداخلت توں متعلق تربیت دیندے آن - اسی یونیورسٹی آف بانگ کانگ تے چائینیز یونیورسٹی آف بانگ کانگ وچ کلینیکل نفسیات دے پڑھنے والے پوسٹ گریجویٹ طلباء نوں وی رہنمائی دیندے آن۔