

क्लिनिकल मनोवैज्ञानिक सेवामा पहुँच गर्ने तरिकाहरू

हाम्रो क्लिनिकल मनोवैज्ञानिक सेवा निःशुल्क रहेको छ तर सामाजिक कार्यकर्ताको रिफरल आवश्यकता पर्दछ। पहिला नै अन्य (Social Welfare Department-SWD) संस्थाहरू (जस्तै एकीकृत पारिवारिक सेवा केन्द्र, परिक्षणकाल र समुदाय सेवा आदेश कार्यालयहरू, परिवार तथा बाल सुरक्षा सेवा संस्थाहरू) बाट पहिल्यैदेखि सेवाहरू प्राप्त गरिरहेका मानिसहरूका सम्बन्धमा कृपया सोधपुछ गर्न सम्बन्धित सामाजिक कार्यकर्तालाई सम्पर्क गर्नुहोस्।





सार्वजनिक सदस्यहरूले पनि आफ्नो आवासीय डिस्ट्रिक्टमा रहेको एकीकृत पारिवारिक सेवा केन्द्रमा सम्पर्क गर्न सक्छन्। सामाजिक कार्यकर्ताको जाँचपछि आवश्यक परेको खण्डमा बिरामीहरूलाई डिस्ट्रिक्टको क्लिनिकल मनोविज्ञान इकाईमा रिफरलहरू बनाउन सकिन्छ।

(Social Welfare Department) (SWD हटलाइन: 2343 2255)

गोपनीयता →

हामी हडकडको व्यक्तिगत डेटा (गोपनीयता) अध्यादेश ("the PDPO") (Cap. 486) मा उल्लेख गरिएका डेटा संरक्षणसम्बन्धी सिद्धान्तहरूको पालना गर्नु पर्छ।

डिस्ट्रिक्टले उल्लेख गरेका क्लिनिकल मनोविज्ञान संस्थाहरूको सूची

| | |
|---------------------------------|--|
| क्लिनिकल मनोविज्ञान संस्था 1 | Room 502, 5/F, Nan Fung Commercial Centre, 19 Lam Lok Street, Kowloon Bay, Kowloon  (टेलफोन: 2707 7668) |
| क्लिनिकल मनोविज्ञान संस्था 2 | 4/F, Tai Po Complex, 8 Heung Sze Wui Street, Tai Po Market, New Territories  (टेलफोन: 3183 9402) |
| क्लिनिकल मनोविज्ञान संस्था 3 | Room 501, 5/F, 14 Taikoo Wan Road, Taikoo Shing, Hong Kong  (टेलफोन: 2967 4110) |
| क्लिनिकल मनोविज्ञान संस्था 4 | 10/F, Tsuen Wan Multi-storey Carpark Building, 174-208 Castle Peak Road, Tsuen Wan, New Territories  (टेलफोन: 2940 7021) |
| क्लिनिकल मनोविज्ञान संस्था 5 | Wings B & C, G/F, Shui Yip House, Tin Shui (2) Estate, Tin Shui Wai, New Territories  (टेलफोन: 3568 7914) |
| क्लिनिकल मनोविज्ञान संस्था 6 | Room 108, 1/F, Mong Kok Government Offices, 30 Luen Wan Street, Mong Kok, Kowloon  (टेलफोन: 2399 2399) |



(Social Welfare Department)
SWD को वेबसाइट
<http://www.swd.gov.hk>

 社會福利署
Social Welfare Department

क्लिनिकल मनोवैज्ञानिक सेवाहरू

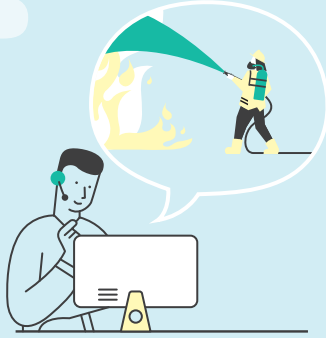
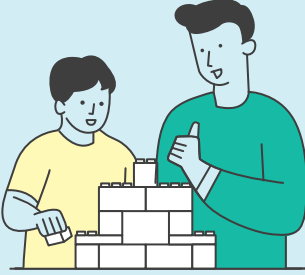


 社會福利署
Social Welfare Department

सेवाका उद्देश्य तथा लक्षित समूहहरू

हामी जीवनमा कामसम्बन्धी तनाव, व्यक्तिगत द्वन्द्व, अभिभावकत्वसम्बन्धी समस्या, आफ्नो प्रिय व्यक्ति गुमाउनुको पीडा र अन्य अप्रत्याशित दुर्घटनालगायतका चुनौती र कठिनाइहरूको सामना गर्छौं भन्ने कुरा अपरिहार्य छ। यी चुनौती र कठिनाइहरूका कारण कुनै कुराको सामना गर्ने हाम्रो क्षमता प्रभावित हुनुका साथै हामी निराश, हताश, दुखी वा कमजोर महसूस गर्न सक्छौं। समाज कल्याण विभाग (Social Welfare Department-SWD) को क्लिनिकल मनोवैज्ञानिक सेवा शाखा (Clinical Psychological Service Branch-CPSB) ले सङ्कटमा परेका मानिसहरूलाई उनीहरूका समस्याहरू समाधान गर्ने कार्यमा सहयोग गर्नुका साथै आवश्यकता परेका मानिसहरूलाई मनोवैज्ञानिक जाँच र उपचार प्रदान गर्दछ। मानसिक स्वास्थ्यको विषयमा मानिसहरूको बुझाइ र सचेतना परिष्कार गर्न (Clinical Psychological Service Branch-CPSB) ले सार्वजनिक शिक्षा तथा व्यावसायिक प्रशिक्षण पनि प्रदान गर्दछ।

सेवा क्षेत्र



अध्ययन सेवा

हामी (बौद्धिक जाँच, अदालती जाँच र/वा मनोवैज्ञानिक कार्यको मूल्याङ्कनलगायत) मनोवैज्ञानिक जाँच र सामाजिक विकास, व्यक्तित्व, भावना, व्यवहार र बालबालिका तथा वयस्कहरूसँगको व्यवहार र सम्बन्धसँग सम्बन्धित उपचार प्रदान गर्दछौं।

पुनर्स्थापना सेवा

केन्द्रीय मनोवैज्ञानिक सहायता सेवालै विकासत्मक रोग लागेका प्रि-स्कूलका बालबालिका र वयस्कका परिवारलाई सहायता गर्नुका साथै पुनर्स्थापना सेवाका संस्थाहरूलाई परामर्श सेवाहरू प्रदान गर्दछ।

संकट निराकरण र गम्भीर घटनाहरूबाट बचेका मानिसहरूको प्रारम्भिक पहिचान

समुदायमा संकट पर्दा वा हडकडका मानिसहरू विदेशका गम्भीर घटनाहरूमा संलग्न हुँदा, हामी आवश्यकता परेका मानिसहरूलाई प्रारम्भिक मनोवैज्ञानिक मध्यस्थता सेवा प्रदान गर्दछौं।

मानसिक स्वास्थ्यसम्बन्धी सार्वजनिक शिक्षा

क्लिनिकल मनोवैज्ञानिकहरूले अनलाइन शैक्षिक भिडियो क्लिप, सार्वजनिक संवाद, पुस्तक र पर्चा, रेडियो र टिभी कार्यक्रम, पत्रपत्रिका र मिडिया अन्तर्वार्तालगायतका विभिन्न मिडिया च्यानलहरूमार्फत मानसिक स्वास्थ्यसम्बन्धी जानकारी प्रदान गर्दछन्।

व्यावसायिक प्रशिक्षण

हामी अन्य पेशाकर्मीहरूलाई मानसिक स्वास्थ्य र मनोवैज्ञानिक हस्तक्षेपसम्बन्धी प्रशिक्षण प्रदान गर्दछौं। हामी हडकड विश्वविद्यालय र हडकडको चिनियाँ विश्वविद्यालयमा क्लिनिकल मनोविज्ञान विषय पढ्ने स्नातकोत्तर स्तरका विद्यार्थीहरूलाई पनि पर्यवेक्षण सेवा प्रदान गर्दछौं।