

वृद्धवृद्धाहरूको लागि  
अनुदानित दीर्घकालीन  
हेरचाह  
सेवाहरू

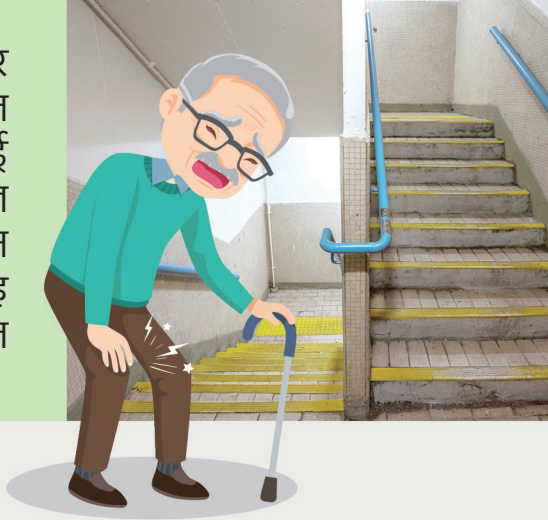
Subsidised  
Long Term Care  
Services  
for the  
Elderly



1

## मैले सब्सिडाइज्ड लङ् टर्म केयर (LTC) सेवाहरूको लागि आवेदन कहिले बुझाउनुपर्छ?

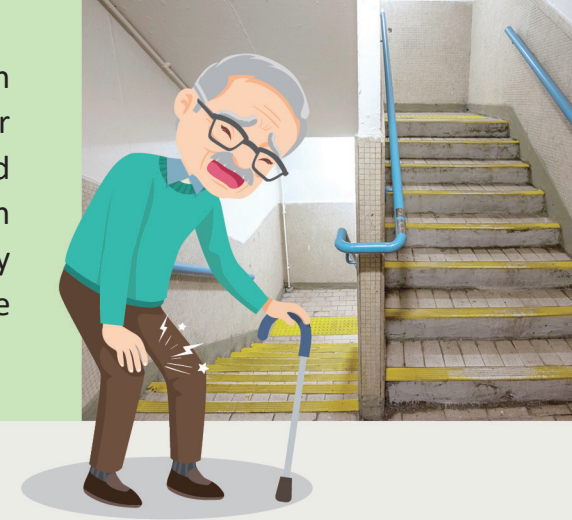
म दीर्घकालिन रोग र कमजोर गतिशीलता सहित एकलै बाँचिरहेको छु। मलाई कसैको कम्पनीमा मेडिकल अपोइन्टमेन्टमा उपस्थित हुन आवश्यक छ। कुन-कुन हेरचाह सेवाहरू मेरो लागि उपयुक्त छन्?



1

## When should I raise the application for Subsidised Long Term Care (LTC) Services?

I am living alone with chronic illnesses and poor mobility. I need to attend medical appointments in someone's company. Any care services are suitable for me?



मेरी श्रीमतीलाई डिमेन्सिया छ र सजिलै हराउँछिन्। उनी आफ्नो दैनिकी एकलै व्यवस्थापन गर्न असमर्थ छिन्। मलाई उनको हेरचाह गर्न कसैले मद्दत गर्न सक्दैन। म धेरै चिन्तित छु...



My wife has dementia and easily gets lost. She is unable to manage her daily living on her own. No one can help me take care of her. I am so worried.....

2



मेरो बुबालाई हालै स्ट्रोक भएको थियो। उहाँले अहिले ह्वीलचेयर चलाउनु पर्छ र उहाँको स्मरणशक्ति कमजोर छ। मलाई दिउँसो घरबाट टाढा काम गर्नु पर्ने भएकोले, कसैले उहाँको हेरचाह गर्न मद्दत गर्न सक्छ?

2



My father had a stroke recently. He has to use a wheelchair now and gets a poor memory. As I have to work away from home in daytime, can anyone help take care of him?

चिन्ता नगर्नुहोस्। तपाईंले अनुदानित LTC सेवाहरूको लागि एक एकीकृत परिवार सेवा केन्द्र/एकीकृत सेवा केन्द्र, चिकित्सा सामाजिक सेवा एकाइ, वा जिल्लाको वृद्ध सेवा इकाईको जिम्मेवार/रेफरिङ कार्यकर्तालाई अनुरोध गर्न सक्नुहुन्छ।



Don't worry. You can raise a request for subsidised LTC services to a responsible/referring worker of an Integrated Family Service Centre/ Integrated Service Centre, a Medical Social Services Unit, or an elderly service unit in the district.



3

## कस्ता प्रकारका अनुदानित LTC सेवाहरू उपलब्ध छन्?

अनुदानित LTC सेवाहरूलाई आवासीय हेरचाह सेवाहरू र सामुदायिक हेरचाह सेवाहरूमा वर्गीकृत गर्न सकिन्छः



आवासीय हेरचाह सेवाहरू (जस्तै केयर एण्ड एटेन्सन होम र नर्सिङ होम) :  
यी वृद्ध व्यक्तिहरूका लागि उपयुक्त हुन्छन् जसलाई स्वास्थ्य, सहयोगको अभाव, आदि कारणले घरमा पर्याप्त हेरचाह गर्न सकिँदैन। तपाईंको हेरचाह आवश्यकताहरूको आधारमा आएका मूल्याङ्कन परिणामहरूद्वारा तपाईंलाई उपयुक्त प्रकारका आवासीय हेरचाह सेवाहरू सिफारिस गरिन्छ।



3

## What kind of Subsidised LTC Services are available?

Subsidised LTC services can be classified into Residential Care Services and Community Care Services:



Residential Care Services (i.e. Care and Attention Home and Nursing Home) :  
These are suitable for elderly persons who cannot be adequately taken care of at home for reasons of health, lack of support, etc. Appropriate type of residential care services will be recommended for you by the assessment results based on your care needs.



## सामुदायिक हेरचाह सेवाहरू:

सामुदायिक हेरचाह सेवाहरूको लागि उपयुक्त भएको मूल्याङ्कन गरिएका वृद्ध व्यक्तिहरूले हेरचाह सेवाहरूको लागि छिमेकमा रहेका डे केयर सेन्टरहरू/ वृद्धहरूका इकाइहरूमा उपस्थित हुन सक्छन्, वा घरमै बस्न सक्छन् र एकीकृत होम केयर सेवा टोली (फ्रेल केसहरू) वा परिष्कृत घर तथा सामुदायिक हेरचाह सेवा टोलीद्वारा प्रदान गरिएका घर-आधारित व्यक्तिगत हेरचाह सेवाहरू प्राप्त गर्न सक्छन्; उदाहरणका लागि, नुहाउने, पुनर्वास व्यायाम, औषधि व्यवस्थापन, एस्कर्ट सेवाहरू, खाना वितरण, आदि।



## Community Care Services :

Elderly persons, who are assessed to be suitable for **Community Care Services**, can attend **Day Care Centres/ Units for the Elderly** in the neighbourhood for care services, or stay at home and receive home-based personal care services delivered by **Integrated Home Care Services Team (Frail Cases)** or **Enhanced Home and Community Care Services Team**, e.g. bathing, rehabilitation exercise, medication management, escort services, meal delivery, etc.



5

## अनुदानित LTC सेवाहरूको लागि कसरी आवेदन गर्ने?

आवेदनको समयमा, रेफर गर्ने/जिम्मेवार कार्यकर्ताले तपाईंको लागि मानकीकृत हेरचाह आवश्यकता मूल्याङ्कनको व्यवस्था गर्नेछ। तपाईंको स्वास्थ्य अवस्था, बस्ने वातावरण र समर्थन सञ्जाल एक मान्यता प्राप्त मूल्याङ्कनकर्ता द्वारा गृह भ्रमण र अन्तर्वार्ता मार्फत राम्रोसँग मूल्याङ्कन गरिनेछ।



- यदि मूल्याङ्कन परिणामले तपाईंलाई दीर्घकालीन हेरचाह आवश्यकताहरू छन् भनी सिफारिस गर्छ भने, रेफर गर्ने/जिम्मेवार कार्यकर्ताले हेरचाह योजना बनाउने र तपाईंको लागि उपयुक्त अनुदानित LTC सेवाहरूको लागि आवेदन दिनेछ।
- अनुदानित LTC सेवाहरूको लागि आवेदनको मूल्याङ्कन निःशुल्क छ।

5

## How to apply for Subsidised LTC Services?

At the time of application, the responsible/referring worker will arrange Standardised Care Need Assessment for you. Your health condition, living environment and support network will be assessed thoroughly by an accredited assessor through home visit and interview.



- If the assessment result recommends that you have long term care needs, the responsible/referring worker will work out a care plan and apply for suitable subsidised LTC services for you.
- The assessment for application for subsidised LTC services is free of charge.

## अन्य सेवा आवश्यकताहरू

यदि दीर्घकालीन हेरचाह सेवाहरू बाहेक अन्य सेवाहरू जस्तै सामुदायिक सहयोग सेवाहरू (जस्तै जिल्ला वृद्ध सामुदायिक केन्द्र, छिमेकी वृद्ध केन्द्र), गृह सहायता सेवाहरू (जस्तै एकीकृत गृह हेरचाह सेवाहरू (साधारण केसहरू)), वा वृद्ध व्यक्तिहरूका लागि, अस्थायी दिन/आवासीय विश्राम सेवाहरूको आवश्यकता छ भने, तपाईंले सिधै सेवा प्रदायकहरूलाई सम्पर्क गर्न सक्नुहुन्छ वारेफर गर्ने/जिम्मेवार कार्यकर्ता मार्फत सेवाहरूको लागि अनुरोध गर्न सक्नुहुन्छ।



## तोकिएको आवासीय विश्राम सेवामा रिक्त पदहरूको बारेमा सोधपुछ

तपाईंले <https://www.vesrrsep.swd.gov.hk/en> मा "अपाङ्गता भएका व्यक्तिहरूका लागि आवासीय विश्राम सेवा, वृद्धहरूको लागि आवासीय विश्राम सेवा र वृद्धहरूका लागि आपतकालीन नियुक्तिको लागि रिक्त स्थान सोधपुछ प्रणाली" प्रयोग गर्न सक्नुहुन्छ वा नामित आवासीय विश्राम स्थानहरूको रिक्तता जानकारी जाँच गर्न तलको QR कोड स्क्रान गर्न सक्नुहुन्छ, र आवेदनको लागि कल्याण सेवा इकाईमा सम्पर्क गर्न सक्नुहुन्छ।



अपाङ्गता भएका व्यक्तिहरूका लागि आवासीय विश्राम सेवा, वृद्धहरूको लागि आवासीय विश्राम सेवा र वृद्धहरूका लागि आपतकालीन नियुक्तिको लागि समाज कल्याण विभाग रिक्तता जाँच प्रणाली

## Other Service Needs

If in need of services other than long term care services, i.e. Community Support Services (e.g. District Elderly Community Centre, Neighbourhood Elderly Centre), Home Support Services (e.g. Integrated Home Care Services (Ordinary Cases)), or Temporary Day/ Residential Respite Service for Elderly Persons, you can directly approach the service providers or make requests for the services through the responsible/referring worker.



## Enquiry about Vacancies in Designated Residential Respite Service

You may make use of the "Vacancy Enquiry System for Residential Respite Service for Persons with Disabilities, Residential Respite Service for the Elderly and Emergency Placement for the Elderly" at <https://www.vesrrsep.swd.gov.hk/en> or scan the below QR Code to check the vacancy information of designated residential respite places, and approach the welfare service unit for application.



Social Welfare Department Vacancy Enquiry System for Residential Respite Service for Persons with Disabilities, Residential Respite Service for the Elderly and Emergency Placement for the Elderly

# सोधपुछ

(1) मानकीकृत हेरचाह आवश्यकता मूल्यांकन व्यवस्थापन कार्यालयहरू (वृद्धवृद्धा सेवाहरू)

**हंगकंग** मानकीकृत हेरचाह आवश्यकता मूल्यांकन व्यवस्थापन कार्यालयहरू (वृद्धवृद्धा सेवाहरू) (हंगकंग)  
(सेवा क्षेत्रहरू: मध्य, पश्चिमी र टापु जिल्ला, पूर्वी र वान्चाई जिल्ला, दक्षिणी जिल्ला)  
टेलिफोन नम्बर: 2546 7491 फ्याक्स नम्बर: 2543 7495  
इ - मेल ठेगाना: scnamoeshkenq@swd.gov.hk

**पूर्वी काउलुन** मानकीकृत हेरचाह आवश्यकता मूल्यांकन व्यवस्थापन कार्यालयहरू (वृद्धवृद्धा सेवाहरू) (पूर्वी काउलुन)  
(सेवा क्षेत्रहरू: कुन टोंग जिल्ला, वोंग टाई सिङ र साइ कुंग जिल्ला)  
टेलिफोन नम्बर: 2350 4116 फ्याक्स नम्बर: 2320 2644  
इ - मेल ठेगाना: scnamoesekenq@swd.gov.hk

**पश्चिमी काउलुन** मानकीकृत हेरचाह आवश्यकता मूल्यांकन व्यवस्थापन कार्यालयहरू (वृद्धवृद्धा सेवाहरू) (पश्चिमी काउलुन)  
(सेवा क्षेत्रहरू: काउलुन शहर र याउ त्तिम मोङ जिल्ला, शाम शुई पो जिल्ला)  
टेलिफोन नम्बर: 2399 2356 फ्याक्स नम्बर: 2390 2459  
इ - मेल ठेगाना: scnamoeswkenq@swd.gov.hk

**नयाँ क्षेत्र पूर्व** मानकीकृत हेरचाह आवश्यकता मूल्यांकन व्यवस्थापन कार्यालयहरू (वृद्धवृद्धा सेवाहरू) (नयाँ क्षेत्र पूर्व)  
(सेवा क्षेत्रहरू: शाटिन जिल्ला, ताई पो र उत्तरी जिल्ला, युएन लङ्ग जिल्ला)  
टेलिफोन नम्बर: 2607 1215 फ्याक्स नम्बर: 2699 7846  
इ - मेल ठेगाना: scnamoesnteenq@swd.gov.hk

**नयाँ क्षेत्र पश्चिम** मानकीकृत हेरचाह आवश्यकता मूल्यांकन व्यवस्थापन कार्यालयहरू (वृद्धवृद्धा सेवाहरू) (नयाँ क्षेत्र पश्चिम)  
(सेवा क्षेत्रहरू: त्सुएँन् वान र क्वाई त्तिंग जिल्ला, त्सुएँन् मुन जिल्ला)  
टेलिफोन नम्बर: 2439 4754 फ्याक्स नम्बर: 2439 0175  
इ - मेल ठेगाना: scnamoesntwenq@swd.gov.hk

- (2) अनुदानित वृद्ध सेवा एकाइहरू (जिल्ला वृद्ध सामुदायिक केन्द्रहरू, छिमेकी वृद्ध केन्द्रहरू, आदि)
- (3) चिकित्सा सामाजिक सेवा एकाइहरू
- (4) एकीकृत परिवार सेवा केन्द्र/समाज कल्याण विभाग र गैरसरकारी संस्थाहरूको एकीकृत सेवा केन्द्रहरू
- (5) समाज कल्याण विभाग हटलाइन: 2343 2255
- (6) समाज कल्याण विभाग गृहपृष्ठ: <https://www.swd.gov.hk>



समाज कल्याण विभाग  
गृहपृष्ठ  
(वृद्धवृद्धा सेवाहरू)

# Enquiry

(1) Standardised Care Need Assessment Management Offices (Elderly Services)

**Hong Kong** Standardised Care Need Assessment Management Office (Elderly Services) (Hong Kong)  
(Service areas: Central, Western and Islands District, Eastern and Wanchai District, Southern District)  
Tel. No.: 2546 7491 Fax No: 2543 7495  
Email address: scnamoeshkenq@swd.gov.hk

**East Kowloon** Standardised Care Need Assessment Management Office (Elderly Services) (East Kowloon)  
(Service areas: Kwun Tong District, Wong Tai Sin and Sai Kung District)  
Tel. No.: 2350 4116 Fax No: 2320 2644  
Email address: scnamoesekenq@swd.gov.hk

**West Kowloon** Standardised Care Need Assessment Management Office (Elderly Services) (West Kowloon)  
(Service areas: Kowloon City and Yau Tsim Mong District, Sham Shui Po District)  
Tel. No.: 2399 2356 Fax No: 2390 2459  
Email address: scnamoeswkenq@swd.gov.hk

**New Territories East** Standardised Care Need Assessment Management Office (Elderly Services) (New Territories East)  
(Service areas: Shatin District, Tai Po and North District, Yuen Long District)  
Tel. No.: 2607 1215 Fax No: 2699 7846  
Email address: scnamoesnteenq@swd.gov.hk

**New Territories West** Standardised Care Need Assessment Management Office (Elderly Services) (New Territories West)  
(Service areas: Tsuen Wan and Kwai Tsing District, Tuen Mun District)  
Tel. No.: 2439 4754 Fax No: 2439 0175  
Email address: scnamoesntwenq@swd.gov.hk

- (2) Subsidised Elderly Service Units (District Elderly Community Centres, Neighbourhood Elderly Centres, etc.)
- (3) Medical Social Services Units
- (4) Integrated Family Service Centres/Integrated Service Centres of Social Welfare Department and Non-governmental Organisations
- (5) Social Welfare Department Hotline: 2343 2255
- (6) Social Welfare Department Homepage: <https://www.swd.gov.hk>



Social Welfare Department  
Homepage  
(Elderly Services)