

## Mga paraan para ma-access ang clinical psychological service

Ang ating klinikal na sikolohikal na serbisyo ay walang bayad; pero kailangan ng referral mula sa social worker. Para sa mga taong nakakatanggap na ng mga serbisyo mula sa iba pang mga yunit ng SWD (tulad ng Mga Sentro ng Pinagsama-samang Serbisyo sa Pamilya (Integrated Family Service Centre), Mga Opisina ng Probasyon at Kautusan sa Serbisyo sa Komunidad (Probation and Community Service Orders Offices), Mga Yunit ng Mga Serbisyo sa Pamilya at Pagprotekta sa Bata (Family and Child Protective Services Units), pakikontak ang may pananagutan na social worker para sa katanungan.

Maaaring kontakin din ng mga miyembro ang Family Service Centre sa kanilang distrito na kanilang tinitirhan. Sa panahon ng pagtatasa ng social worker, ang mga referral ay isasagawa sa Yunit ng Klinikal na Sikolohiya (Clinical Psychology Unit) ng distrito kung kinakailangan. (SWD hotline: 2343 2255)

**Pagkakumpidensyal** → Sakop tayo ng Mga Simulain ng Proteksyon ng Data na itinakda ng Ordinansa ng Hong Kong Personal Data (Privacy) ("ang PDPO") (Cap. 486).

### Listahan ng Mga Yunit ng Klinikal na Sikolohiya (Clinical Psychology Units) ayon sa Distrito

**Yunit ng Klinikal na Sikolohiya (Clinical Psychology Unit) 1** Room 502, 5/F., Nan Fung Commercial Centre, 19 Lam Lok Street, Kowloon Bay, Kowloon  
(Telepono: 2707 7668)

**Yunit ng Klinikal na Sikolohiya (Clinical Psychology Unit) 2** 4/F, Tai Po Complex, 8 Heung Sze Wui Street, Tai Po Market, New Territories  
(Telepono: 3183 9402)

**Yunit ng Klinikal na Sikolohiya (Clinical Psychology Unit) 3** Room 501, 5/F, 14 Taikoo Wan Road, Taikoo Shing, Hong Kong  
(Telepono: 2967 4110)

**Yunit ng Klinikal na Sikolohiya (Clinical Psychology Unit) 4** 10/F, Tsuen Wan Multi-storey Carpark Building, 174-208 Castle Peak Road, Tsuen Wan, New Territories  
(Telepono: 2940 7021)

**Yunit ng Klinikal na Sikolohiya (Clinical Psychology Unit) 5** Wings B & C, G/F, Shui Yip House, Tin Shui (2) Estate, Tin Shui Wai, New Territories  
(Telepono: 3568 7914)

**Yunit ng Klinikal na Sikolohiya (Clinical Psychology Unit) 6** Room 108, 1/F, Mong Kok Government Offices, 30 Luen Wan Street, Mong Kok, Kowloon  
(Telepono: 2399 2399)



Website ng SWD  
<http://www.swd.gov.hk>



## Mga Serbisyo ng Klinikal na Sikolohikal (Clinical Psychological Service)

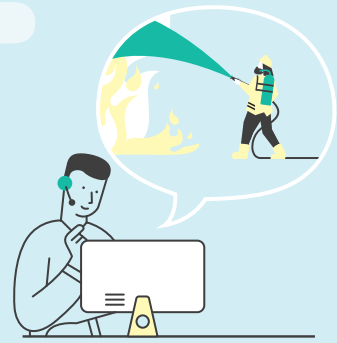
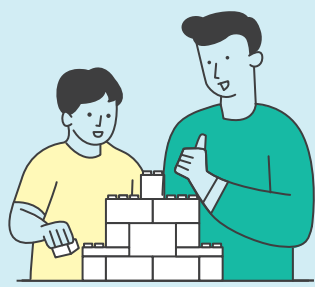


# Mga layunin ng serbisyo at mga target group

Sa buhay, hindi natin maiiwasan na makaharap ang mga hamon at sagabal, tulad ng mga stress sa trabaho, interpersonal na mga salungatan, mga problema sa pagiging magulang, pagkawala ng mahal sa buhay at iba pang mga hindi inaasahang insidente. Maaari tayong makaramdam ng depresyon, pagkabalisa, kalungkutan o kawalan ng pag-asa; na nakakaapekto sa ating kakayahang makayanan ito. Ang Sangay ng Serbisyo ng Klinikal na Sikolohikal Clinical Psychological Service Branch (CPSB) (CPSB) ng Tanggapan ng Kapakanang Panlipunan (Social Welfare Department) (SWD) ay naglalaan ng sikolohikal na pagtatasa at paggagamot sa mga nangangailangan, pagtulong sa mga taong nahihirapan na makayanan ang kanilang mga paghihirap. Naglalaan din ang CPSB ng pampublikong edukasyon at propesyonal na pagsasanay upang mapahusay ang kaunawaan at kamalayan ng mga tao sa kalusugan ng pag-iisip.



## Sakop ng serbisyo



### Serbisyo ng gawain sa kaso

Nagbibigay kami ng sikolohikal na pagtatasa (kabilang ang pagtatasa sa intelektwal, pagtatasa ng korte at/o pagtatasa ng paggana ng sikolohikal) at paggagamot na nauugnay sa pagpapaulad ng lipunan, personalidad, damdamin, pag-uugali at kaugnayan sa mga bata at matatanda.

### Serbisyo ng rehabilitasyon

Ang Sentrong Serbisyo sa Sikolohikal na Suporta (Central Psychological Support Service) ay nagbibigay ng mga serbisyo sa konsulta sa mga yunit ng serbisyo sa rehabilitasyon; pagsuporta sa mga pamilya ng mga bata sa pre-school at matatanda na may mga kapansanan sa paglaki.

### Pamamagitan sa krisis at maagang pagkilala sa kritikal na mga nakaligtas sa mga insidente

Kapag ang krisis ay nagaganap sa komunidad, o kapag ang mga tao sa Hong Kong ay sangkot sa kritikal na insidente sa ibang bansa, naglalaan kami ng maagang sikolohikal na interbensyon sa mga taong nangangailangan.

### Pampublikong edukasyon sa kalusugan ng isip

Ang mga klinikal na psychologist ay naglalaan ng impormasyon sa kalusugan ng isip sa pamamagitan ng iba't ibang media channel, tulad ng mga online educational video clip, mga pampublikong pamamahayag, mga aklat at polyeto, mga programa sa radyo at TV, dyaryo at mga interbyu sa media.

### Propesyonal na pagsasanay

Nagbibigay kami ng pagsasanay sa kalusugan ng pag-iisip at sa sikolohikal na mga interbensyon sa iba pang mga propesyonal. Nagbibigay din kami ng pangangasiwa sa mga postgraduate na estudyante na nag-aaral ng clinical psychology sa University of Hong Kong at ng Chinese University of Hong Kong.