

दिन के समय बाल देखभाल सेवाएं

Day Child Care Services



## परिचय

ऐसे माता-पिता की सहायता करना जो काम के कारण या अन्य कारणों से अस्थायी रूप से अपने छोटे बच्चों की देखभाल नहीं कर सकते हैं, माता-पिता और उनके छोटे बच्चों की अलग-अलग जरूरतों को पूरा करने के लिए विभिन्न प्रकार की बाल देखभाल सेवाएं प्रदान करने के लिए सरकार गैर-सरकारी संगठनों को सब्सिडी प्रदान करती है।

## Introduction

To assist parents who cannot take care of their young children temporarily because of work or other reasons, the Government subsidises non-governmental organisations to provide a variety of child care services, to meet the different needs of the parents and their young children.

बाल देखभाल केंद्र (CCC) (नोट 1)  
Child Care Centre (CCC) (Note1)

### सेवा की प्रकृति

0 से लेकर 3 वर्ष से कम आयु के बच्चों के लिए बाल देखभाल सेवा प्रदान करना

### सेवा का लक्ष्य

0 से लेकर 3 वर्ष से कम आयु के बच्चे

### सेवा का समय

सोमवार से शुक्रवार:

म.पू. 8 बजे से म.प. 6 बजे तक

शनिवार: म.पू. 8 बजे से म.प. 1 बजे तक

### फीस चार्ज करना

• समाज कल्याण विभाग के निदेशक द्वारा यथा अनुमोदित

• पूरे-दिन की बाल देखभाल सेवा प्राप्त करने वाले न्यून आय वाले परिवारों के बच्चे कामकाजी परिवार और छात्र वित्तीय सहायता एजेंसी (WFSFAA) के छात्र वित्त कार्यालय से आंशिक या पूर्ण सेवा फीस को कवर करने के लिए किंडरगार्टन और बाल देखभाल केंद्र फीस माफी योजना हेतु आवेदन कर सकते हैं।

• आवेदन के लिए, WFSFAA – छात्र वित्त कार्यालय से संपर्क करें या इसकी वेबसाइट: <http://www.wfsfaa.gov.hk> देखें

### आवेदन प्रक्रिया

CCCs को प्रत्यक्ष आवेदन

### पूछताछ

बाल देखभाल केंद्र सलाहकार निरीक्षणालय

समाज कल्याण विभाग

कक्ष 2312, 23/F, दक्षिणी केंद्र

130 हेन्नेसी रोड

वान चाई, हांगकांग

टेली. नं.: 2835 2016

फैक्स नं.: 2591 9113

नोट 1: स्कूल वर्ष में बाल देखभाल केंद्र सेवा प्राप्त कर रहे वो बच्चे जिनकी आयु 3 वर्ष होने वाली है, उसी स्कूल वर्ष में सेवा का प्रयोग जारी रख सकते हैं (सहायक सेवाओं सहित, जैसे कि विस्तारित समय की सेवा)।

### Service Nature

Provide child care service for children aged 0 to under 3

### Service Target

Children aged 0 to under 3

### Service Hours

Monday to Friday: 8 a.m. to 6 p.m.

Saturday: 8 a.m. to 1 p.m.

### Fee Charging

- As approved by the Director of Social Welfare Department
- Children from low income families receiving full-day child care service can apply for Kindergarten and Child Care Centre Fee Remission Scheme to cover part or whole of service fee from the Student Finance Office of the Working Family and Student Financial Assistance Agency (WFSFAA).
- For application, please contact the WFSFAA - Student Finance Office or visit its website: <http://www.wfsfaa.gov.hk>

### Application Procedure

Direct application to CCCs

### Enquiry

Child Care Centres Advisory Inspectorate  
Social Welfare Department  
Room 2312, 23/F, Southorn Centre  
130 Hennessy Road  
Wan Chai, Hong Kong  
Tel. No.: 2835 2016  
Fax. No.: 2591 9113

Note 1: Children receiving child care centre service in the school year reaching the age of 3 may continue to use the service in the same school year (including its ancillary service, such as Extended Hours Service).

किंडरगार्टन-सह-बाल देखभाल केंद्र (KG-cum-CCC) (नोट 2)  
Kindergarten-cum-Child Care Centre (KG-cum-CCC) (Note 2)

### सेवा की प्रकृति

0/2 से 6 वर्ष से कम आयु के बच्चों के लिए देखभाल एवं शिक्षा सेवाएं प्रदान करना (नोट 3)

### सेवा का लक्ष्य

0/2 से 6 वर्ष से कम आयु के बच्चे

### सेवा का समय

सोमवार से शुक्रवार:

म.प. 6 बजे से म.प. 8 बजे तक

शनिवार: म.प. 1 बजे से म.प. 3 बजे तक

### फीस चार्ज करना

• शिक्षा ब्यूरो के किंडरगार्टन और बाल देखभाल केंद्रों के संयुक्त कार्यालय (JOKC/EDB) द्वारा यथा अनुमोदित

• पूरे-दिन की बाल देखभाल सेवा प्राप्त करने वाले न्यून आय वाले परिवारों के बच्चे कामकाजी परिवार और छात्र वित्तीय सहायता एजेंसी (WFSFAA) के छात्र वित्त कार्यालय से आंशिक या पूर्ण सेवा फीस को कवर करने के लिए किंडरगार्टन और बाल देखभाल केंद्र फीस माफी योजना हेतु आवेदन कर सकते हैं।

• आवेदन के लिए, WFSFAA – छात्र वित्त कार्यालय से संपर्क करें या इसकी वेबसाइट: <http://www.wfsfaa.gov.hk> देखें

### आवेदन प्रक्रिया

KG-cum-CCCs को प्रत्यक्ष आवेदन

### पूछताछ

किंडरगार्टन और बाल देखभाल केंद्रों का संयुक्त कार्यालय

शिक्षा ब्यूरो

कक्ष 602, 6/F, सिटी प्लाजा 3, 14

तायकू वान रोड, हांगकांग

टेली. नं.: 3107 2197

फैक्स नं.: 3107 2180

नोट 2: इस पत्रक में KG-cum-CCCs केवल प्री-प्राइमरी सेवाओं के सामन्जस्य से परिवर्तित KG-cum-CCCs जो अब शिक्षा ब्यूरो के किंडरगार्टन और बाल देखभाल केंद्रों के संयुक्त कार्यालय की निगरानी में हैं, का उल्लेख करते हैं।

नोट 3: स्कूल अवधि में किंडरगार्टन-सह-बाल देखभाल केंद्र सेवा प्राप्त कर रहे वो बच्चे जिनकी आयु 6 वर्ष होने वाली है, उसी स्कूल वर्ष में सेवा का प्रयोग जारी रख सकते हैं (सहायक सेवाओं सहित, जैसे कि विस्तारित समय की सेवा)।

### Service Nature

Provide care and education services for children aged 0/2 to under 6 (Note 3)

### Service Target

Children aged 0/2 to under 6

### Service Hours

Monday to Friday: 8 a.m. to 6 p.m.

Saturday: 8 a.m. to 1 p.m.

### Fee Charging

- As approved by Joint Office for Kindergartens and Child Care Centres of the Education Bureau (JOKC/EDB)
- Children from low income families receiving full-day child care service can apply for Kindergarten and Child Care Centre Fee Remission Scheme to cover part or whole of service fee from the Student Finance Office of the Working Family and Student Financial Assistance Agency (WFSFAA).
- For application, please contact the WFSFAA - Student Finance Office or visit its website: [www.wfsfaa.gov.hk](http://www.wfsfaa.gov.hk)

### Application Procedure

Direct application to KG-cum-CCCs

### Enquiry

Joint Office for Kindergartens and Child Care Centres  
Education Bureau  
Room 602, 6/F, Cityplaza 3,  
14 Taikoo Wan Road, Hong Kong  
Tel: 3107 2197  
Fax: 3107 2180

Note 2: KG-cum-CCCs in this leaflet refer only to KG-cum-CCCs converted upon the harmonisation of pre-primary services which are now under the monitoring of the Joint Office for Kindergartens and Child Care Centres of the Education Bureau.

Note 3: Children receiving Kindergarten-cum-child care centre service in the school term reaching the age of 6 may continue to use the service in the same school year (including its ancillary services, such as Extended Hours Service).

यदा-कदा बाल देखभाल सेवा (OCCS)  
Occasional Child Care Service (OCCS)

### सेवा की प्रकृति

वाले माता काम वाले या विभिन्न प्रतिबद्धताओं वाले माता-पिता या देखभालकर्ताओं के लिए कुछ CCCs और KG-cum-CCCs में पूरे दिन, आधे-दिन या दो घंटे की सत्रावधि के आधार पर यदा-कदा बाल देखभाल सहायता प्रदान करना

### सेवा का लक्ष्य

CCCs: 0 से 3 वर्ष से कम आयु के बच्चे

KG-cum-CCCs:

0/2 से 6 वर्ष से कम आयु के बच्चे

### सेवा का समय

सोमवार से शुक्रवार:

म.प. 6 बजे से म.प. 8 बजे तक

शनिवार: म.प. 1 बजे से म.प. 3 बजे तक

### फीस चार्ज करना

• दो घंटे का सत्र: \$16

• आधे दिन का सत्र: \$32

• पूरे दिन का सत्र: \$64

• भोजन शुल्क: \$6.4

(CCCs और KG-cum-CCCs सामाजिक आवश्यकता वाले न्यून आय वाले परिवारों को पूर्ण या आधी फीस की छूट प्रदान कर सकते हैं)

### आवेदन प्रक्रिया

OCCS प्रदान करते हुए CCCs या KG-cum-CCCs को प्रत्यक्ष आवेदन

### पूछताछ

समाज कल्याण विभाग

हॉटलाइन: 2343 2255

वेबसाइट: <http://www.swd.gov.hk>

### Service Nature

Provide occasional child care assistance on full-day, half-day or two-hour sessional basis at some CCCs and KG-cum-CCCs for parents or carers with sudden engagements or various commitments

### Service Target

CCCs: Children aged 0 to under 3

KG-cum-CCCs: Children aged 0/2 to under 6

### Service Hours

Monday to Friday: 8 a.m. to 6 p.m.

Saturday: 8 a.m. to 1 p.m.

### Fee Charging

• Two-hour Session: \$16

• Half Day Session: \$32

• Full Day Session: \$64

• Meal Charge: \$6.4

(CCCs and KG-cum-CCCs operating OCCS can provide full or half fee waiving for low income families with social needs)

### Application Procedure

Direct application to CCCs or KG-cum-CCCs providing OCCS

### Enquiry

Social Welfare Department

Hotline: 2343 2255

Website: <http://www.swd.gov.hk>

सेवा का विस्तारित समय (EHS)  
Extended Hours Service (EHS)

### सेवा की प्रकृति

परिवारों और कामकाजी माता-पिता की सामाजिक आवश्यकताओं को पूरा करने के लिए कुछ CCCs और KG-cum-CCCs में अधिक समय तक बाल देखभाल सहायता प्रदान करना

### सेवा का लक्ष्य

CCCs: 0 से 3 वर्ष से कम आयु के बच्चे

KG-cum-CCCs:

0/2 से 6 वर्ष से कम आयु के बच्चे

### सेवा का समय

सोमवार से शुक्रवार:

म.प. 6 बजे से म.प. 8 बजे तक

शनिवार:

म.प. 1 बजे से म.प. 3 / म.प. 8 बजे तक

\* अलग-अलग केंद्र सेवा की मांग के आधार पर अपने सेवा समय में बदलाव कर सकते हैं

### फीस चार्ज करना

\$13 प्रति घंटा की दर से चार्ज किया जाता है

(CCCs और KG-cum-CCCs सामाजिक आवश्यकता वाले न्यून आय वाले परिवारों को फीस सब्सिडी प्रदान कर सकते हैं)

### आवेदन प्रक्रिया

EHS प्रदान करते हुए CCCs या KG-cum-CCCs को प्रत्यक्ष आवेदन

### पूछताछ

समाज कल्याण विभाग

हॉटलाइन: 2343 2255

वेबसाइट: <http://www.swd.gov.hk>

### Service Nature

Provide longer hours of child care assistance at some CCCs and KG-cum-CCCs to meet the social needs of families and working parents

### Service Target

CCCs: Children aged 0 to under 3

KG-cum-CCCs: Children aged 0/2 to under 6

### Service Hours

Monday to Friday: 6 p.m. to 8 p.m.

Saturday: 1 p.m. to 3 p.m. / 8 p.m.

\* Individual centres may vary their service hours

depending on the service demand

### Fee Charging

Hourly rate is charged at \$13

(CCCs and KG-cum-CCCs operating EHS can provide fee subsidy for low income families with social needs)

### Application Procedure

Direct application to CCCs or KG-cum-CCCs providing EHS

### Enquiry

Social Welfare Department

Hotline: 2343 2255

Website: <http://www.swd.gov.hk>

## पारस्परिक सहायता बाल देखभाल केंद्र (MHCCC) Mutual Help Child Care Centre (MHCCC)

### सेवा की प्रकृति

- लाभेतर स्थानीय संगठनों, महिला संघों, चर्च समूहों आदि द्वारा स्थापित
- आसपड़ोस के भीतर बाल देखभाल के संबंध में पारस्परिक सहायता को बढ़ावा देना
- गतिविधियां मुख्य तौर पर स्वयंसेवकों, पड़ोसियों और/या माता-पिता द्वारा पारस्परिक सहायता बाल देखभाल समूह के रूप में की जा रही हैं

### सेवा का लक्ष्य

0 से 3 वर्ष से कम आयु के बच्चे  
(सेवा परिचालक 3 से लेकर 6 वर्ष से कम आयु के बच्चों को आवश्यकता के आधार पर सेवा प्रदान कर सकते हैं)

### सेवा का समय

लचीला और इसमें शाम का समय, कुछ सप्ताह और कुछ सार्वजनिक अवकाश भी शामिल होते हैं  
\* कुछ केंद्र देर शाम में, सप्ताह में और सार्वजनिक अवकाश के दौरान मुलाकात द्वारा सेवा प्रदान करते हैं

### फीस चार्ज करना

- सेवा परिचालकों द्वारा यथा निर्धारित
- कुछ MHCCCs में सामाजिक आवश्यकताओं वाले न्यून आय वाले परिवारों को पूर्ण या आधी फीस की छूट

### आवेदन प्रक्रिया

MHCCCs को प्रत्यक्ष आवेदन

### पूछताछ

बाल देखभाल केंद्र सलाहकार निरीक्षणालय  
समाज कल्याण विभाग  
कक्ष 2312, 23/F, दक्षिणी केंद्र  
130 हेन्नेसी रोड  
वान चाई, हांगकांग  
टेली. नं.: 2835 2016  
फैक्स नं.: 2591 9113

### Service Nature

- Set up by non-profit-making local organisations, women's associations, church groups, etc
- Promote mutual help on child care within the neighbourhood
- Activities being carried out mainly by volunteers, neighbours and / or parents in the form of mutual help child care group

### Service Target

Children aged 0 to under 3  
(Service operators may provide service to children aged 3 to under 6 on a need basis)

### Service Hours

Flexible and covering the evenings, some weekends and some public holidays  
\* Some centres offer service by appointment in late evenings, at weekends and during public holidays

### Fee Charging

- As determined by service operators
- Full or half fee waiving for low income families with social needs in some MHCCCs

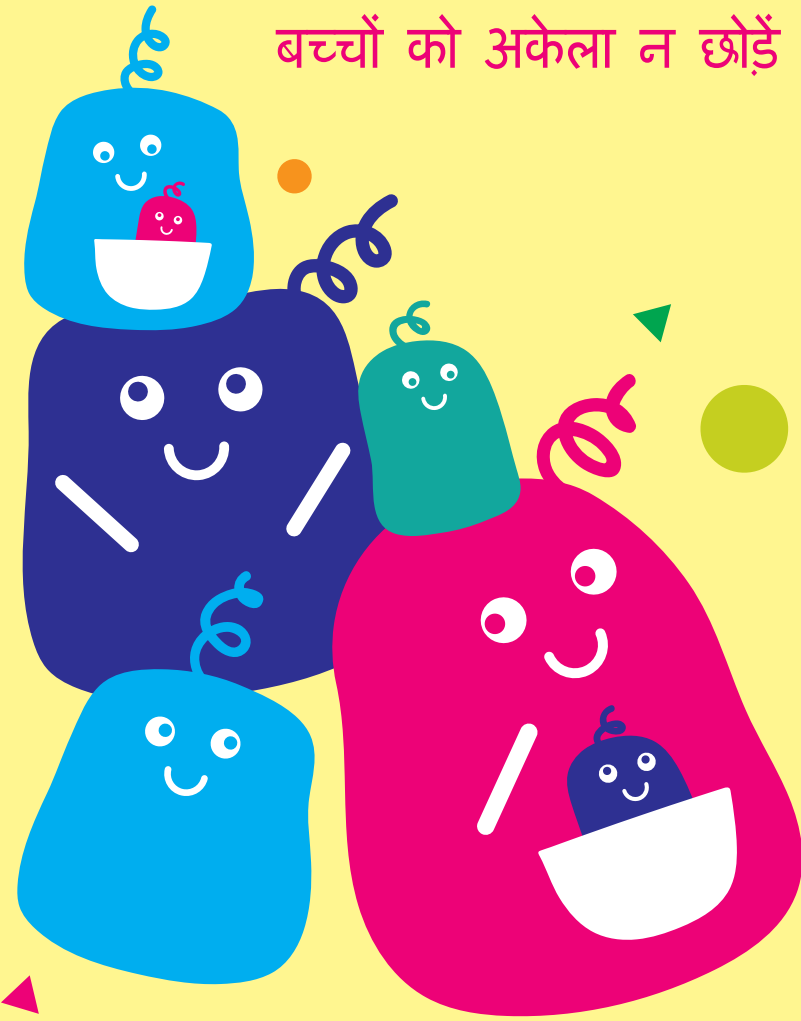
### Application Procedure

Direct application to MHCCCs

### Enquiry

Child Care Centres Advisory Inspectorate  
Social Welfare Department  
Room 2312, 23/F, Southorn Centre  
130 Hennessy Road  
Wan Chai, Hong Kong  
Tel. No.: 2835 2016  
Fax. No.: 2591 9113

## बच्चों को अकेला न छोड़ें



## Don't Leave Children Unattended

## आसपड़ोस के समर्थन से बाल देखभाल परियोजना (NSCCP) Neighbourhood Support Child Care Project (NSCCP)

### सेवा की प्रकृति

- लचीली बाल देखभाल सेवाएं प्रदान करना
- सामुदायिक भागीदारी और आसपड़ोस में पारस्परिक सहायता को बढ़ावा देना
- सेवा के दो घटक: गृह-आधारित बाल देखभाल सेवा और केंद्र-आधारित देखभाल समूह

### सेवा का लक्ष्य

गृह-आधारित बाल देखभाल सेवा:  
9 वर्ष से कम आयु के बच्चे  
केंद्र-आधारित देखभाल समूह:  
3 वर्ष से लेकर 9 वर्ष से कम आयु के बच्चे

### सेवा का समय

गृह-आधारित बाल देखभाल सेवा:  
म.पू. 7 बजे से म.प. 11 बजे तक  
केंद्र-आधारित देखभाल समूह: देर शाम तक काम करता है और कुछ सप्ताह तथा कुछ सार्वजनिक अवकाश के दौरान भी काम करता है

### फीस चार्ज करना

- सेवा परिचालकों द्वारा यथा निर्धारित और समाज कल्याण विभाग द्वारा यथा अनुमोदित
- सामाजिक आवश्यकताओं वाले न्यून आय वाले परिवारों को पूर्ण या आधी फीस की छूट

### आवेदन प्रक्रिया

सेवा परिचालकों को प्रत्यक्ष आवेदन

### पूछताछ

समाज कल्याण विभाग  
हॉटलाइन: 2343 2255  
वेबसाइट: <http://www.swd.gov.hk>

### Service Nature

- Provide flexible child care services
- Promote community participation and mutual help in the neighbourhood
- Two service components: home-based child care service and centre-based care group

### Service Target

Home-based child care service:  
children aged under 9  
Centre-based care group:  
children aged 3 to under 9

### Service Hours

Home-based child care service:  
7 a.m. to 11 p.m.  
Centre-based care group: operates till late evenings and covers some weekends and some public holidays

### Fee Charging

- As determined by service operators and approved by the Social Welfare Department
- Full or half fee waiving for low income families with social needs

### Application Procedure

Direct application to service operators

### Enquiry

Social Welfare Department  
Hotline: 2343 2255  
Website: <http://www.swd.gov.hk>

## दिन के समय बाल देखभाल सेवाएं

## Day Child Care Services



2016年2月 Feb. 2016