

甚麼是緊急召援系統？

What is Emergency Alarm System



甚麼是緊急召援系統？

緊急召援系統，是為有需要人士(例如長者)而設的支援服務。這些系統一般包括三部份：

- 當你在家中遇到緊急事故，需要向別人求助時，你可啟動隨身的緊急召援系統遙控按鈕或主機上的求救按鈕
- 啟動主機打出的求救電話會接駁至二十四小時運作的控制中心
- 控制中心在確定求助者的身份後，便會採取行動，使求助者能迅速得到適當的援助

當你選購不同的緊急召援系統時，你應親自了解及嘗試使用，及向服務公司查詢更多有關產品及服務的詳情，例如查詢該產品：

- 主機及其他設備(包括配件)是否符合香港電訊標準的規定(可否提供符合通訊事務管理局發出相關規格的證明或認證機構發出的證書)

- 主機是否兼容本港固定電話網絡(可否提供兼容網絡的類別及相關資料)
- 電訊商提供接駁主機的電話服務所用的相關設備是否有後備電源支持，並符合通訊事務管理局發出相關的指引和守則
- 是否需要使用指定電訊供應商
- 是否符合電氣產品(安全)規例的要求

你亦可查詢該產品有否在設計方面照顧到消費者的方便和利益，例如：

- 遙控按鈕
 - a. 是否無線遙控
 - b. 項鍊會否構成危險
 - c. 是否防水及防震
 - d. 失靈時有沒有其他方法啟動警報
- 用戶主機如何與控制中心聯繫
- 有沒有免提聽筒雙向語言溝通功能
- 如何確保主機及遙控按鈕的電源



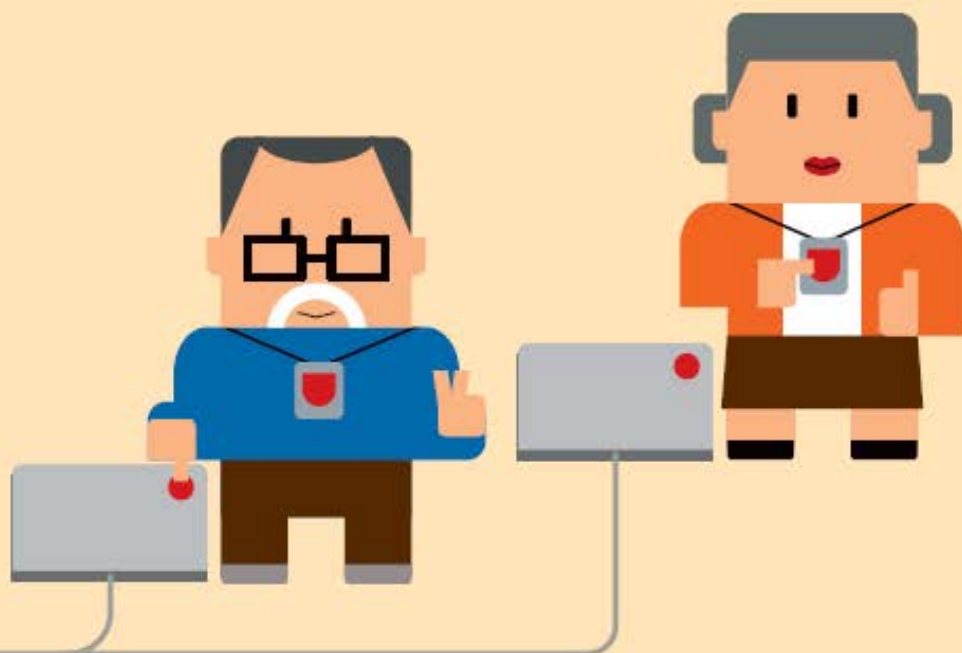
- 整個系統是否由同一服務公司管理
- 控制中心是否24小時運作，其人手編制及電話線路的數目。如果控制中心出現系統或機件故障，是否有後備應變方案。
- 有沒有到戶服務包括：上門維修、換電池、教導操作、定期檢查，以確保系統及機件運作正常等。

使用緊急召援系統須知

- 隨身佩戴遙控按鈕
使用者應緊記隨身佩戴遙控按鈕，以便一旦遇到突發事故，可以即時啟動遙控按鈕向緊急召援系統控制中心求助。
- 定期測試系統
使用者應定期在家中不同的位置測試自己的緊急召援系統遙控按鈕及其他的配件是否有故障或失效，以免在發生事故時，才發現不能使用，導致慌惶失措和得不到即時的緊急支援服務。
- 不要拔去插頭
使用者應記緊在任何時間，包括出門遠行，均不要拔去緊急召援系統的電源插頭，否則緊急召援系統主機會自動向控制中心顯示使用者家中停電，妨礙控制中心的正常運作。

💡 使用服務或簽訂合約 - 醒目提示

- 社會福利署沒有與任何服務供應機構合作，亦不會安排職員推銷緊急召援系統服務。
- 在同意使用緊急召援系統前，應先瞭解清楚提供服務的機構性質、服務包括的內容、是否需簽訂固定期限的合約及收費等。
- 避免透過電話承諾使用服務，宜先取得書面合約及服務資料細閱。
- 在取得服務的書面資料及使用條款後，可與家人或負責社工商量，及向正使用有關系統的親友查詢該系統的服務質素，才決定是否申請使用該系統，切勿倉卒下決定。



💰 經濟援助

符合下列資格的人士，可向社會福利署申請經濟援助以安裝緊急召援系統：

- (一) 領取綜合社會保障援助(綜援)；以及
- (二) 屬單身人士，或與家人同住但乏人妥善照顧(例如其他家庭成員為病人或屬弱能人士)；以及
- (三) 符合下列其中一項條件：
 - a. 65歲或以上；
 - b. 介乎60至64歲，經公共醫療機構醫生證實傷殘程度超過百分之五十，或所患病症有可能對生命構成威脅，因而需要他人即時援助。

符合資格的綜援受助人，請在購買緊急召援系統前，先向所屬社會保障辦事處查詢，以確保申請手續順利進行。

此外，房屋署和香港房屋協會均設有特別津貼供合資格人士申請，以支付使用緊急召援系統的費用，詳情請聯絡：

- 公共屋邨住戶 - 各公共屋邨辦事處或致電2712 2712
- 居於香港房屋協會單位的住戶 - 各屋邨辦事處 / 屋苑管理處或致電2882 1717

醫印：



鳴謝意見提供 (排名不分先後)



機電工程署