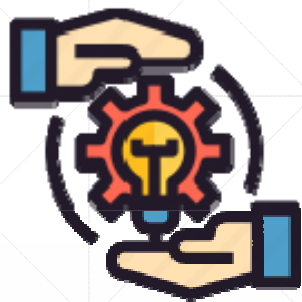


# 樂齡及康復創科應用基金

## 簡介會

社會福利署

2022年9月7日



# 簡介會流程

- 基金簡介
  - 樂齡科技產品
  - 申請基金須知
  - 申請程序
  - 問答時段
-

# 基金簡介

---

# 基金簡介 - 背景及目的

---

- ◆ 樂齡及康復創科應用基金 (基金) 於 **2018** 年 **12** 月推出
- ◆ **10** 億元的樂齡及康復創科應用基金
- ◆ 資助合資格安老及康復服務單位購置、租借和試用科技產品
- ◆ 以改善服務使用者的生活質素，並減輕護理人員及照顧者的負擔和壓力



# 基金簡介 - 申請資格

正接受社會福利署資助的非政府機構

- 安老院舍照顧或社區照顧及支援服務
- 殘疾人士院舍照顧服務或日間康復及社區支援服務

非政府機構

私營機構

私營機構

正參與「改善買位計劃」

正參與「護養院宿位買位計劃」

正參與「長者社區照顧服務券試驗計劃」

正參與「長者院舍住宿照顧服務券試驗計劃」

正參與「長者日間護理單位買位計劃」

正參與「私營殘疾人士院舍買位計劃」

## 基金簡介 - 申請概覽

- 首六批次申請共批出約 **4.3** 億元
  - 資助約 **1 400** 個安老及康復服務單位
  - 成功購置或租用合共超過 **11 000** 件科技產品
  - 第七批次收到來自超過 **340** 個服務單位
  - 合共約 **1 100** 個項目申請
  - 涉及申請款額約 **3700** 萬元
-

# 基金簡介 - 最新消息



- 於 **2022** 年 **9** 月將申請基金資格擴展到

**其他沒有接受政府資助的私營或自負盈虧安老院和殘疾人士院舍**

---

# 基金簡介 - 資助項目



## 購置 / 租借科技產品

- 可參考科技應用產品的建議清單
- 亦可申請參考清單以外的產品
- 5年保養及員工訓練



## 基金簡介 - 補助金 (按服務單位服務名額設有上限)

服務單位類別	補助金上限 (元)
院舍照顧服務	
提供50張或以下床位	30萬
提供51張至150張床位	60萬
提供150張以上床位	90萬

# 樂齡科技產品

---

## 樂齡科技產品 (一) - 認可科技應用產品參考清單

- 參考清單列出不同科技產品供安老及康復服務單位**參考**
- 參考清單是透過社會服務聯會及其專家小組收集**安老及康復服務**業界使用科技的**需要及經驗**而制定
- 服務單位可透過清單對科技產品有**基本了解**



1. Hospital bed and Accessories (醫療護理床及附屬用品)		
Reference descriptions 說明	Reference specifications 參考細節	Reference price 參考價格
1.1 Electric nursing/ wheelchair bed 電動輪椅護理床	<ul style="list-style-type: none"> <li>An electric care bed that can be transformed into a wheelchair with the assistance of one caregiver only, significantly reducing the burden on staff</li> <li>With pressure relief mattress to prevent bed sore</li> <li>護理床可變為輪椅，只需一名護理人員便可完成轉移臥者，有效減低護理人員負擔</li> <li>具防褥瘡功能的減壓床褥</li> </ul>	~HK\$58,000 - HK\$83,000

2. Chair for special purpose (特別用途坐椅)		
Reference descriptions 說明	Reference specifications 參考細節	Reference price 參考價格
2.1 Electric tilt-in- space/height adjustable commode/ shower chair 電動可傾斜/可調 較高度的便椅/淋 浴椅	<ul style="list-style-type: none"> <li>Adjustable electric height control</li> <li>Electric tilt-in-space function- tilts forward for easy transfer and backwards for showering and hair washing</li> <li>With front locking foldable armrests or a safety belt</li> <li>Waterproof rating: IP65 (Protected from total dust ingress and protected from low pressure water jets from any direction.)</li> <li>電動調控高度</li> <li>電動控制向前傾斜，便於轉移，向後傾斜，用於洗澡和洗頭</li> <li>附有前鎖式可摺疊扶手，或安全帶</li> <li>防水防塵等級：IP65 (可完全防止異物侵入及防止低壓水柱侵入)</li> </ul>	~HK\$22,000 - HK\$50,000

10. Equipment for psychomotor training (心理動作能力訓練器材)		
Reference descriptions 說明	Reference specifications 參考細節	Reference price 參考價格
10.1 Exercise bicycle with physically activated screen 互動腳踏單車	<ul style="list-style-type: none"> <li>With training software</li> <li>Provides cycle training through stimulating and interactive visual feedback</li> <li>備有訓練軟件</li> <li>通過模擬的視覺反饋提供互動式的踏單車訓練</li> </ul>	~HK\$32,000 - ~HK\$150,000
10.2 Simulated exercise system 模擬運動系統	<ul style="list-style-type: none"> <li>Offers interactive virtual exercise tours</li> <li>Provides intersections on virtual pathway and allows choice of direction</li> <li>Can be connected to any stationary trainer, exercise bike or treadmill</li> <li>提供互動虛擬鍛煉之旅程</li> <li>在虛擬路徑上提供交叉點並允許選擇方向</li> <li>可以連接到任何固定健身器材，健身車或跑步機</li> </ul>	~HK\$32,000 - HK\$37,000
10.3 Smart interactive panel for psychomotor training 心理動作能力訓練 智能互動幕屏	<ul style="list-style-type: none"> <li>Need to be a touch panel with preloaded software for social and recreational training purpose</li> <li>Can be mounted on the wall</li> <li>Can be electrical mobile stand with vertical &amp; horizontal positioning feature, safe lock and anti-flipping function</li> <li>Supports multi-user interface</li> <li>Content can be updated through WIFI</li> <li>需預載社交及娛樂訓練軟件的觸控螢幕</li> <li>例如可以安裝在牆壁</li> <li>例如可以安裝在具有電動升降和水平擺放、安全鎖及防翻轉功能的流動支架上</li> <li>支持多人互動介面</li> <li>可經由無線網絡更新內容</li> </ul>	~HK\$14,000 - HK\$40,000

[https://www.swd.gov.hk/storage/asset/section/3229/tc/Reference\\_List\\_\(Sep\\_2021\).pdf](https://www.swd.gov.hk/storage/asset/section/3229/tc/Reference_List_(Sep_2021).pdf)

# 樂齡科技產品 – 建議清單 (適用於院舍)

- 建議清單類別:**
1. 醫療護理床及附屬用品
  2. 特別用途坐椅
  3. 防感染設備
  4. 廚房設備
  5. 沐浴用品
  6. 個人護理用品
  7. 醫用清洗床/長椅
  8. 特別餵食用具
  9. 廁具
  10. 心理動作能力訓練器材
  11. 溝通輔助設備
  12. 位置轉移輔助器
  13. 輪椅
  14. 病人床邊監察系統
  15. 保安設備
  16. 近距離高頻無線通訊設備
  18. 職業治療/物理治療/言語治療設備評估及相關用品
  19. 多感治療設備及相關用品
  20. 醫療設備及物料
  22. 智能感應器
  23. 智能系統

## 樂齡科技產品 – 建議產品類型 (適用於院舍)

### ■ 1.2 - 醫療護理超低床

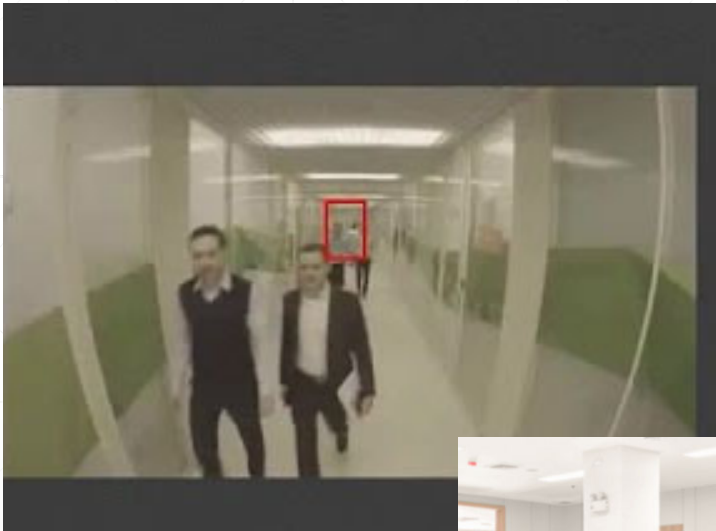


### ■ 12.4 - 電動移位機



## 樂齡科技產品 – 建議產品類型 (適用於院舍)

### ▪ 15.1 智能防遊走解決方案



### ▪ 14.1 - 床邊感測監察系統



## 樂齡科技產品 – 建議產品類型 (適用於院舍)

### ■ 18.17 主動/被動式手腳訓練器



### ■ 20.3 無線生命表徵檢測器





## 樂齡科技產品(二) - 產品獲批的必要條件



### 1. 產品需符合基金宗旨

- 基金旨在改善服務使用者的生活質素，並減輕護理人員及照顧者的負擔和壓力
- 專為長者、康復服務使用者或其護理人員而設的科技產品，並對服務使用者、護理人員或照顧者有直接幫助
- 不合適例子: 空氣清新機，智能鎖，免觸式感應沖廁設備

### 2. 智能電話或平板電腦需與其他樂齡創科產品一同購置

- 單獨購置智能電話或平板電腦一般不獲考慮，除非有關智能電話或平板電腦與所申請的科技產品一同運作



## 樂齡科技產品 - 產品獲批的必要條件

### 3. 產品需具備國際認可機構發出的證書，證明產品安全性及成效

- 例如: 美國食品藥品監督管理局(FDA)認證, ISO國際標準驗證, 歐盟CE認證



### 4. 產品需為利用樂齡科技的創科產品

- 產品需為樂齡創科產品
- 不合適例子: 沒有預載訓練軟件的互動屏幕/投影機



## 樂齡科技產品 - 產品獲批的必要條件

### 5. 產品需確保**個人資料安全**

- 單位需確保收集的**個人資料獲妥善處理**
- **存在過量收集個人資料隱憂，或存在資料保安隱憂**；將不作考慮
- 例如: 具人臉識別功能的防遊走系統或閉路電視，可能拍攝到未獲授權人士。



## 樂齡科技產品 - 更多資訊

- 樂齡科技平台 (由社聯與不同團體設立)
- [https://gtplatform.hk/category/t3\\_3\\_1/Gerontechnology-Products](https://gtplatform.hk/category/t3_3_1/Gerontechnology-Products)

進入產品目錄



服務重點  
樂齡科技產品

關於我們

服務重點

知識庫

資訊及媒體中心

A A A 繁 Q

登入

- ▶ 樂齡科技產品
- ▶ 顧問服務、樂齡科技產品本地化和測試支援
- ▶ 配對平台

## 可瀏覽各產品資訊

## 可選擇瀏覽產品類別



關於我們 服務重 知識庫 活動 資訊及媒體中心

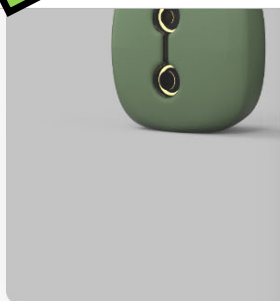
AAA 繁 Q

登入



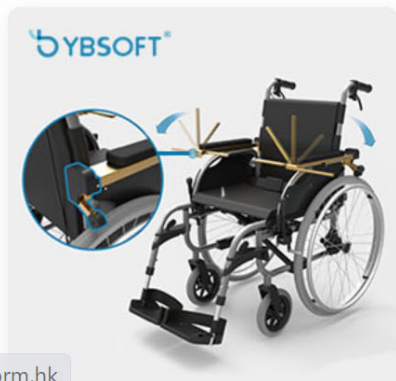
佳澤科技有限公司

**Welt Belt Pro** 步態分析智能皮帶



SenianAi Company Limited

時刻 / 人工智能跌倒偵析器



防遊走裝置及系統

用於物理或職業治療的康復器材

跌倒偵測及防跌裝置及系統

用於心理或社會治療的康復器材

沐浴及如廁輔助工具

藥物分配 / 藥物依從性監測系統及裝置

移動及扶抱支援工具

遙距醫療系統

通訊輔助工具

智能管理系統

陪伴 / 關顧機械人

其他創新科技產品/服務

健康監測及維護裝置

有關產品或其他樂齡科技支援查詢  
社聯聯絡人:

Argus Chan  
3705 5276



# 樂齡科技產品 – 相關活動

- 樂齡科技博覽暨高峰會 (GIES)
- <https://gies.hk>



2-5.11.2022  
灣仔會展 展覽廳1A-C

A A A 關鍵字搜尋

🔍 Languages

[關於我們](#) [一般資訊](#) [高峰會](#) [GIES 2021 博覽](#) [參展單位資訊](#) [傳媒中心](#)



**樂齡科技**  
**博覽暨高峰會**  
Gerontech and Innovation  
Expo cum Summit 2022

**2-5.11.2022**

香港會議展覽中心展覽廳 1A-C

免費入場



香港會議展覽中心  
展覽廳 1A-C



高峰會：2022年10月13-14日 (星期四-五)  
博覽：2022年11月2-5日 (星期三-六)

訂閱我們的最新資訊：

輸入你的電郵

訂閱

# 申請基金須知

---

## 申請基金須知

- 未經社署批准申請前，不應預先支付任何費用。社署和基金對該財務承擔，概不負責 (1.3.3項)
- 補助金以實報實銷方式發放 (2.4.1項)
- 處理申領款項需時，確保涉及的資金不影響單位日常運作





## 申請基金須知

- 不可就服務使用者使用創科產品而額外收費(2.3.2項)
- 備存資產登記冊及租借物品記錄 (2.5.1項)
- 有關基金補助金的記錄和資料保存最少7年 (2.5.2項)



## 申請基金須知

- 補助金不得在服務單位或產品項目之間轉移 (1.1.5 項)
- 購買獨家代理產品時或行使特殊權限時，需提供及保存額外證明 (5.3.4項)
- 機構職員須避免利益衝突，不得持有申請產品的擁有權或股份 (1.1.7項 & 5.6.1項)



# 申請程序

---

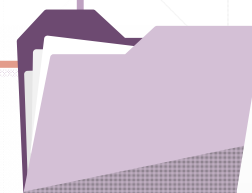
# 申請程序 (一) - 申請文件

## 1. 紙本 (2份)

- 已簽妥的申請表格 (正本)
- **最少一份**報價單
- 產品單張，內容包括價格細項、規格、證書和所需專業人員
- 補充資料 (如有)

## 2. 光碟/USB記憶體

- 已填妥申請表格的電子版本 (微軟Word 03或以上格式，不需簽署)
- **所有**需提交文件的電子版本 (如報價單、產品單張、補充資料等)



## 申請程序(一) - 申請方法

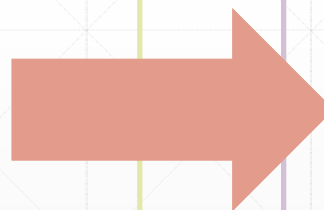
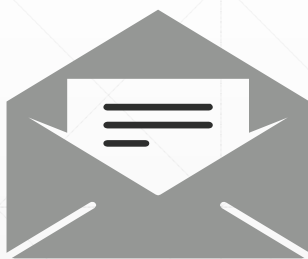
申請機構可以

親身送交



或

郵寄



社會福利署

康復及醫務社會服務科

樂齡及康復創科應用基金秘書處

九龍深水埗元州街290-296號

西岸國際大廈5樓502室



## 申請程序(一) - 申請方法

1. 於指明申請**截止日期及時間**前，遞交**兩份已填妥、並由單位持牌人簽妥的申請表格正本及所需文件**至基金秘書處(以郵戳日期為準)
2. 待基金通知進一步消息



# 申請程序(二) - 如何獲取申請表格?

---



- 主頁
- 最新消息
- 關於我們
- 刊物及新聞公報
- 年度服務內容及統計數字
- 年度服務重點
- 公開資料
- 政府建築物、設施和服務的無障礙事宜
- 公共服務
- 地區資訊

主頁 > 公共服務

- 社會保障
- 家庭及兒童福利服務
- 臨床心理服務
- 醫務社會服務
- 康復服務
- 安老服務
- 青少年服務
- 違法者服務
- 社區發展
- 牌照及規管
- 監管慈善籌款活動
- 支援服務

- 主頁
- 最新消息
- 關於我們
- 刊物及新聞公報
- 年度服務內容及統計數字
- 年度服務重點
- 公開資料
- 政府建築物、設施和服務的無障礙事宜
- 公共服務

主頁 > 公共服務 > 支援服務

- 攜手扶弱基金
  - 年度服務重點
- 攜手扶弱基金一專款
- 關愛基金援助項目
- 員工發展及訓練
- 顧客服務
- 食水安全措施及資訊
- 樂齡及康復創科應用基金
- 殘疾人士藝術發展基金
- 安老院、殘疾人士院舍及護養院員工進行強制檢測 - 臨時檢測中心
- 安老及康復服務護理行業求才若渴
- 2019冠狀病毒病疫苗接種計劃



## 樂齡及康復創科應用基金

### 最新消息

1. 第八批次基金於2022年9月1日開始接受合資格的機構<sup>#</sup>提交申請。各服務單位類別的申請截止日期及時間如下：

服務單位類別	截止日期及時間
私營／自負盈虧安老院舍及殘疾人士院舍／非社署津助附表護理院（不包括接受社會福利署(社署)資助的服務單位)	2022年10月25日下午5時
正接受社署資助，為長者或殘疾人士提供資助服務的非政府機構及私營機構服務單位	2022年11月23日下午5時

<sup>#</sup> 由第八批次開始，申請購置及租借項目的資格已經擴展至其他非資助的私營或自負盈虧安老院舍及殘疾人士院舍。

### 過往批次申請結果

過往批次的申請結果，請[按此](#)瀏覽。

### 提交申請

#### 購置及租借科技產品

##### 提供非資助服務的私營及自負盈虧院舍

- 申請表格（購置）（二零二二年九月版）
- 申請表格（租借）（二零二二年九月版）
- 建議科技應用產品參考清單

##### 提供資助長者及殘疾人士服務的非政府機構及私營機構

- 申請表格（購置）（二零二二年九月版）
- 申請表格（租借）（二零二二年九月版）



4



[https://www.swd.gov.hk/tc/index/site\\_pubsvc/page/supportser/sub\\_itfund/](https://www.swd.gov.hk/tc/index/site_pubsvc/page/supportser/sub_itfund/)

# 認可產品參考清單



[https://www.swd.gov.hk/storage/asset/section/3229/tc/Reference List \(Sep 2021\).pdf](https://www.swd.gov.hk/storage/asset/section/3229/tc/Reference List (Sep 2021).pdf)

## 提供資助長者及殘疾人士服務的非政府機構及私營機構

- 申請表格 (購置) (二零二二年九月版)
- 申請表格 (租借) (二零二二年九月版)

## 提交申請時的注意事項：

1. 提交最少一份報價單及產品單張的硬複本及軟複本
2. 申請須附上兩份已填妥及簽署的申請表格正本連同其他所需文件
3. 報價單須清楚列明每項產品組件或服務細項的價格及數量
4. 評估產品免費保養的範圍和充份性，以及購買保養年期的需要
5. 申請保養的年期不應包含免費保養期
6. 如申請員工訓練費用，報價單上須提供相關細節

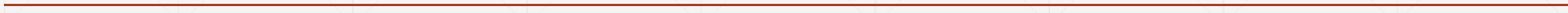
## 指引

- 基金手冊 (二零二二年九月版)
- 表格填寫指引 (購置及租借)

## 參考資料

- 認可科技應用產品參考清單 (二零二一年九月版)
- 二零一八年十一月二十日基金簡介會的投影片

## 申請程序(三) - 填寫申請表格的注意事項



# 申請程序(三) - 填寫申請表格的注意事項

↕  
↕  
↕

樂齡及康復創科應用基金申請表格  
(購置科技產品)

**Innovation and Technology Fund for Application in Elderly and Rehabilitation Care  
Application Form  
(Procurement of Technology Product)**

在填寫此份表格前，請仔細參閱附錄 4 的指引及樂齡及康復創科應用基金手冊。  
Please Study the Guidance Notes at Appendix 4 and the Innovation and Technology Fund for Application in Elderly and Rehabilitation Care Manual carefully before you complete the form.

↕

一般資料表  
General Information Sheet

↕

1. 申請撥款的服務機構/院舍營辦人簡介  
Brief description of the applicant organisation/operator

營辦機構/營辦人：(中)  
Operating agency/operator: (English)  
(須同時以中文和英文填寫  
should be completed in both English and Chinese)

通訊地址：(中)  
Correspondence address: (English)  
(須同時以中文和英文填寫  
should be completed in both English and Chinese)

按一下這裡以輸入文字。  
Click here to enter.

按一下這裡以輸入文字。  
Click here to enter.

機構中文名稱



機構英文名稱



# 申請程序(三) - 填寫申請表格的注意事項

樂齡及康復創科應用基金申請表格  
(購置科技產品)  
**Innovation and Technology Fund for Application in Elderly and Rehabilitation Care  
Application Form  
(Procurement of Technology Product)**

在填寫此份表格前，請仔細參閱附錄 4 的指引及樂齡及康復創科應用基金手冊。  
Please Study the Guidance Notes at Appendix 4 and the Innovation and Technology Fund for Application in Elderly and Rehabilitation Care Manual carefully before you complete the form.

一般資料表  
General Information Sheet

1. 申請撥款的服務機構/院舍營辦人簡介  
Brief description of the applicant organisation/operator

營辦機構/營辦人：(中)  
Operating agency/operator: (English)  
(須同時以中文和英文填寫  
should be completed in both English and Chinese)

通訊地址：(中)  
Correspondence address: (English)  
(須同時以中文和英文填寫  
should be completed in both English and Chinese)

按一下這裡以輸入文字。  
Click here to enter.

按一下這裡以輸入文字。  
Click here to enter.

單位中文地址

單位英文地址

# 申請程序(三) - 填寫申請表格的注意事項

機構性質  
Nature of organisation

請按一下這裡選擇一項 - Please Click here to select 1 item ONLY.

申請性質  
Type of application

請按一下這裡選擇一項 - Please Click here to select 1 item ONLY.

服務單位類別  
Type of service unit(s)

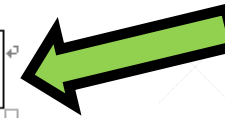
請按一下這裡選擇一項 - Please Click here to select 1 item ONLY.

選擇一個項目。

安老服務 Elderly Services

康復服務 Rehabilitation Services

選擇一個服務類別



## 2. 其他基金或捐助

Other funding or donation

無：是項申請科技產品並無其他基金／捐款資助。

No: There is not any other funding/donation received on the same applied innovative technology product.

# 申請程序(三) - 填寫申請表格的注意事項

附件 2.1  
Annex 2.1

## 聲明

### Declaration

本人代表 [按一下這裡以輸入文字](#)，並獲其正式授權，作出以下聲明：  
(申請機構/院舍營辦人名稱)

I, on behalf of and duly authorised by [Click here to enter.](#), declare that  
(Name of the Applicant Organisation/Operator)

(A) 本申請表格內的資料及夾附於申請表格的資料，均屬真實無誤，並反映截至提交申請當日的真實情況。本人承諾，如上述資料日後如有任何更改(會立即通知社會福利署。如填報資料不確，申請將被視為無效，同時，社會福利署將取消已批准的撥款，而已支付的款項亦須全數退還《樂齡及康復創科應用基金》。蓄意虛報資料或隱瞞任何重要資料者有可能被轉介到執法機關處理；

all factual information provided in this Application Form as well as the accompanying information are true and accurate and reflect the status of affairs as at the date of submission. I undertake to inform the Social Welfare Department immediately if there are any subsequent changes to the above information. Any inaccurate information will make the application invalid such that any grant approved will be withheld and payment made must be refunded in full to the "Innovation and Technology Fund for Application in Elderly and Rehabilitation Care". Making false declarations or withholding material information may result in referral to law enforcement authorities.

(B) 如申請獲得批准，承諾會竭盡所能，按照本申請的批准項目完成計劃，並監察其過程；  
utmost dedication and determination will be given to complete and monitor the funded project according to the approved terms of this application if the application is approved;

(C) 申請機構/院舍營辦人已通知與本申請有關的所有人士/機構，政府可使用本申請表格內的個人資料以審批本申請、履行法定職責、進行有關研究及調查、監察和檢討本申請的處理及整理統計數字；

the applicant organisation/operator has informed all individuals / parties concerned in this application of the Government's right to the use of their personal data contained in this application form to process this application, discharge statutory duties, conduct research or surveys, monitor and review the handling of this application and prepare statistics;

## 持牌人簽署

(E) 申請機構/院舍營辦人、其管理委員會、首長或職員於是一項申請科技產品並無任何擁有成份。  
the applicant organisation/operator, its Board of Management, Head or staff does not have any ownership or share of ownership of the applied innovative technology product.

只需在印文本蓋上印章及簽署  
Chop and signature required for hardcopy ONLY

院舍/機構印章	:	
RCHs/Organisation chop	:	
機構首長/院舍營辦人簽署	:	
Signature of agency head/operator	:	(簽署) (Signature)
機構首長/院舍營辦人姓名(中)	:	按一下這裡以輸入文字。
Name of agency head/operator (English)	:	Click here to enter.
機構首長職位名稱(中)	:	按一下這裡以輸入文字。
Post title of agency head (English)	:	Click here to enter.
電話號碼	:	按一下這裡以輸入文字。
Telephone No.	:	Click here to enter.
日期	:	按一下這裡以輸入日期。

(須同時以中文和英文填寫)  
should be completed in both English and Chinese)

# 申請程序(三) - 填寫申請表格的注意事項

## 項目編號

二零二一年九月版  
September 2021 Version

Reference descriptions 說明	Reference specifications 參考細節	Reference price 參考價格
4.1 Purée diet system machine 自動糊餐系統機器	<ul style="list-style-type: none"> <li>A system go with prepacked purée diet package that dispenses purée diet with high nutritional value and a homogeneous and lump-free texture for people with chewing and swallowing difficulties</li> <li>Need to have built-in heating system to maintain high temperatures.</li> <li>Requires minimum manual handling procedure and with an auto- cleaning system to enhance microbiological safety</li> <li>自動糊餐系統機器及具有即時製備的配方，為咀嚼和吞嚥困難人士提供營養價值高，材質均勻無結塊的糊餐</li> <li>需具有加熱功能，可保持高溫</li> <li>需要最少人手處理及備有自動清洗功能以符合微生物含量安全水平</li> </ul>	~HK\$65,000 - HK\$85,000  Purée diet packages: 糊餐配方包： ~HK\$170 - HK\$280

附錄 2  
Appendix 2

### 租借科技產品

申請樂齡及康復創科應用基金撥款詳情(見註 1,2)

Details of Application for

Innovation and Technology Fund for Application in Elderly and Rehabilitation Care Grant for  
Rental of Innovative Technology Product (see Note<sup>1,2</sup>)

註<sup>1</sup>: 請提供至少一份報價單及產品單張包括價格細項、規格、證書和所需專業人員，支持你所申請的款額。

Note<sup>1</sup>: Please provide at least one quotation and the product catalog with details including price details, specifications, certification and required operating professional in support of your requested amount.

註<sup>2</sup>: 每份申請只可涵蓋一個產品或計劃。

Note<sup>2</sup>: Each application should only cover one product or project.

+

是否「認可科技應用產品」參考清單的產品? Procurement of product in the reference list of "Recognised Technology Application Products"? (Y/N)	選擇 Y/N。Choose Y/N。
「認可科技應用產品」參考清單的項目編號(例如 1.1、1.2) Item number from the reference list of "Recognised Technology Application Products" (e.g. 1.1, 1.2)	按一下這裡以輸入文字。Click here to enter。
產品名稱 (須與報價單一致) Product name (identical to quotation) (須同時以中文和英文填寫) (should be completed in both English and Chinese)	(中) 按一下這裡以輸入文字。 (English 英) Click here to enter。
產品品牌 (須與報價單一致) Brand name (identical to quotation)	按一下這裡以輸入文字。Click here to enter。
產品型號 (須與報價單一致) Model No. (identical to quotation)	按一下這裡以輸入文字。Click here to enter。
產品規格 Specification (請參考清單參考細節) (Please refer to reference specification in reference list of "Recognised Technology Application Products")	
證書 (如有，請註明) Certification (If any, please state)	按一下這裡以輸入文字。Click here to enter。
編號 No.	服務單位 (須同時以中文和英文填寫) Service unit (should be completed in both English and Chinese)
	服務單位類別 (見附錄 5) Type of service unit (see Appendix 5)



# 申請程序 (三) - 填寫申請表格的注意事項

附錄 2  
Appendix 2

## 租借科技產品

申請樂齡及康復創科應用基金撥款詳情 (見註 1,2)

Details of Application for

Innovation and Technology Fund for Application in Elderly and Rehabilitation Care Grant for

Rental of Innovative Technology Product (see Note 1,2)

註 1: 請提供至少一份報價單及產品單張包括價格細項、規格、證書和所需專業人員, 支持你所申請的款額。

Note 1: Please provide at least one quotation and the product catalog with details including price details, specifications, certification and required operating professional in support of your requested amount.

註 2: 每份申請只可涵蓋一個產品或計劃。

Note 2: Each application should only cover one product or project.

是否「認可科技應用產品」參考清單的產品? Procurement of product on the reference list of "Recognised Technology Application Products"? (Y/N)	選擇 Y/N。Choose Y/N.
「認可科技應用產品」參考清單的項目編號(例如 1.1、1.2) Item number from the reference list of "Recognised Technology Application Products" (e.g. 1.1, 1.2)	按一下這裡以輸入文字。Click here to enter.
產品名稱 (須與報價單一致) Product name (identical to quotation) (須同時以中文和英文填寫) should be completed in both English and Chinese)	(中) 按一下這裡以輸入文字。 (English 英) Click here to enter.
產品品牌 (須與報價單一致) Brand name (identical to quotation)	按一下這裡以輸入文字。Click here to enter.
產品型號 (須與報價單一致) Model No. (identical to quotation)	按一下這裡以輸入文字。Click here to enter.
產品規格 Specification (請參考清單參考細節) (Please refer to reference specification in reference list of "Recognised Technology Application Products")	
證書 (如有, 請註明) Certification (If any, please state)	按一下這裡以輸入文字。Click here to enter.
編號 服務單位 (須同時以中文和英文填寫) No. Service unit should be completed in both	服務單位類別 (見附錄 5) Type of service unit (see Appendix 5)

須與報價單一致

清單參考細節

二零二一年九月版  
September 2021 Version

Reference descriptions 說明	Reference specifications 參考細節	Reference price 參考價格
4.1 Purée diet system machine 自動糊餐系統機器	<ul style="list-style-type: none"> <li>system go with prepacked purée diet package that dispenses purée diet with high nutritional value and a homogeneous and lump-free texture for people with chewing and swallowing difficulties</li> <li>Need to have built-in heating system to maintain high temperatures.</li> <li>Requires minimum manual handling procedure and with an auto-cleaning system to enhance microbiological safety</li> <li>自動糊餐系統機器及具有即時製備的配方, 為咀嚼和吞嚥困難人士提供營養價值高, 材質均勻無結塊的糊餐</li> <li>需具有加熱功能, 可保持高溫</li> <li>需要最少人手處理及備有自動清洗功能以符合微生物含量安全水平</li> </ul>	~HK\$65,000 - HK\$85,000  Purée diet packages: 糊餐配方包: ~HK\$170 - HK\$280

# 申請程序(三) - 填寫申請表格的注意事項

需分行填寫服務單位  
中文及英文名稱



服務單位 Service Unit(s)						
編號 No.	服務單位名稱 Name of Service Unit	服務單位類別 (見附錄 5) Type of Service Unit (see Appendix 5)				
	(須同時以中文和英文填寫) <i>should be completed in both English and Chinese</i>					
1	按一下這裡以輸入文字 Click here to enter.	選擇一個分類 - Choose one Category.				
	按一下這裡以輸入文字 Click here to enter.	選擇一個分類 - Choose one Category.				
3	按一下這裡以輸入文字 Click here to enter.	選擇一個分類 - Choose one Category.				
4	按一下這裡以輸入文字 Click here to enter.	選擇一個分類 - Choose one Category.				
5	按一下這裡以輸入文字 Click here to enter.	選擇一個分類 - Choose one Category.				
Service unit number 服務單位編號		1	2	3	4	5
以下資料須與報價單一致： The information below should be identical to quotation:						
產品數量 Quantity of product						

# 申請程序(三) - 填寫申請表格的注意事項

服務單位 Service Unit(s)					
編號 No.	服務單位名稱 Name of Service Unit	(須同時以中文和英文填寫 should be completed in both English and Chinese)			服務單位類別 (見附錄 5) Type of Service Unit (see Appendix 5)
1	按一下這裡以輸入文字 Click here to enter.				選擇一個分類 - Choose one Category.
2	按一下這裡以輸入文字 Click here to enter.				選擇一個分類 - Choose one Category.
3	按一下這裡以輸入文字 Click here to enter.				選擇一個分類 - Choose one Category.
4	按一下這裡以輸入文字 Click here to enter.				選擇一個分類 - Choose one Category.
5	按一下這裡以輸入文字 Click here to enter.				選擇一個分類 - Choose one Category.
Service unit number 服務單位編號					1    2    3    4    5
以下資料須與報價單一致： The information below should be identical to quotation:					
產品數量 Quantity of product					

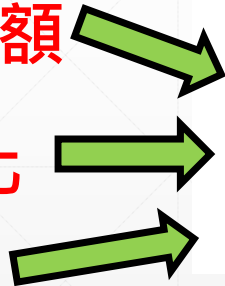
# 申請程序 (三) - 填寫申請表格的注意事項

Service unit number 服務單位編號	1	2	3	4	5
以下資料須與報價單一致： <i>The information below should be identical to quotation:</i>					
產品數量 Quantity of product					
每件產品租金 (元) (折扣後) Rent per product (\$) (after discount)	按一下這裡以輸入文字。Click here to enter.				
租金(元) (數量 × 每件產品租金) Amount of rental (\$) (Quantity × rent per product)					
保養費用總數(元) Maintenance fee (total) (\$)					
保養時期(年) (不包括隨產品附送的保養年期) Period of maintenance requested (year) (exclude the free maintenance period provided)					
保養內容(例如上門維修、人工、配件等) Maintenance coverage (e.g. onsite maintenance, labour and parts etc.)	按一下這裡以輸入文字。Click here to enter.				
員工使用科技產品訓練費用(元) Staff training fee for using the technological product (\$)					
雜項費用(元) Miscellaneous expense (\$)					
總款額(元) (包括產品租借及所有有關費用) Total amount (\$) (including product rental and all related fees)					
申請款額比例分配(%) Distribution of amount requested (%)					
總款額(元) (包括所有服務單位) Total amount (\$) (including all service units)	按一下這裡以輸入文字。Click here to enter.				

各單位申請金額

各單位所佔百分比

產品總金額



## 申請程序 (三) - 填寫申請表格的注意事項

評估產品免費保養的  
範圍及年期是否足夠



附錄 2  
Appendix 2

產品數量 <sup>↕</sup> Quantity of product <sup>↕</sup>	↕	↕	↕	↕	↕
每件產品租金 (元) (折扣後) <sup>↕</sup> Rent per product (\$) (after discount) <sup>↕</sup>	按一下這裡以輸入文字。Click here to enter. <sup>↕</sup>				
租金(元) (數量 × 每件產品租金) <sup>↕</sup> Amount of rental (\$) (Quantity × rent per product) <sup>↕</sup>	↕	↕	↕	↕	↕
保養費用總數(元) <sup>↕</sup> Maintenance fee (total) (\$) <sup>↕</sup>	↕	↕	↕	↕	↕
保養時期(年) (不包括隨產品附送的保養年期) <sup>↕</sup> Period of maintenance requested (year) (exclude the free maintenance period provided) <sup>↕</sup>	↕	↕	↕	↕	↕
保養內容(例如上門維修、人工，配件等) <sup>↕</sup> Maintenance coverage (e.g. onsite maintenance, labour and parts etc.) <sup>↕</sup>	按一下這裡以輸入文字。Click here to enter. <sup>↕</sup>				
員工使用科技產品訓練費用(元) <sup>↕</sup> Staff training fee for using the technological product (\$) <sup>↕</sup>	↕	↕	↕	↕	↕
雜項費用(元) <sup>↕</sup> Miscellaneous expense (\$) <sup>↕</sup>	↕	↕	↕	↕	↕
總款額(元) (包括產品租借及所有有關費用) <sup>↕</sup> Total amount (\$) (including product rental and all related fees) <sup>↕</sup>	↕	↕	↕	↕	↕
申請款額比例分配(%) <sup>↕</sup> Distribution of amount requested (%) <sup>↕</sup>	↕	↕	↕	↕	↕
總款額(元) (包括所有服務單位) <sup>↕</sup> Total amount (\$) (including all service units) <sup>↕</sup>	按一下這裡以輸入文字。Click here to enter. <sup>↕</sup>				



溫馨提示

# 溫馨提示 (一)

申請需附上兩份已簽妥  
的申請表格正本及其他  
所需文件

## 溫馨提示 (二)

提交最少一份報價單  
及產品單張的紙本及  
電子版本



## 溫馨提示 (三)

報價單需清楚列明每項  
產品組件或服務細項的  
價格及數量

## 溫馨提示 (四)

評估產品免費保養的範圍和年期是否足夠，額外申請的保養期不應包含免費保養期

## 溫馨提示 (五)

如申請員工訓練費用，  
報價單需提供相關細節

## 溫馨提示 (六)

建議由**特定職員**處理基金申請，  
有助雙方接洽，加快申請流程

# 查詢

服務類別	負責單位	電話
津助殘疾人士日間康復和社區支援服務單位、 津助殘疾人士院舍及參與「買位計劃」的私營 殘疾人士院舍	基金秘書處 / 康復及醫務社會服務 科	3106 2846
		3106 2870
		3106 2852
		3106 2876
津助長者社區照顧及支援服務單位、津助安老 院、合約安老院、社署資助的護養院、參與 「改善買位計劃」的私營安老院、參與「護院 宿位買位計劃」的自負盈虧護養院、及參與 「長者日間護理單位買位計劃」、「長者社區 照顧服務券試驗計劃」和「長者院舍住宿照顧 服務券試驗計劃」下認可服務提供者	安老服務科	2304 3101
		2989 1466
私營安老院 / 自負盈虧安老院及非社會福利署 津助附表護養院	安老院牌照事務處	3974 5095
私營殘疾人士院舍 / 自負盈虧殘疾人士院舍	殘疾人士院舍 牌照事務處	3104 4595

# 問答時間



謝謝

