

परस्पर सहायता शिशु स्याहार केन्द्र (MHCCC)
Mutual Help Child Care Centre (MHCCC)

सेवाको प्रकृति

- गैर नाफामुखी स्थानीय संगठन, महिला संघ, चर्च समूहहरू, इत्यादिद्वारा सेटअप गरिएको
- छिमेकमा शिशु स्याहारमा पारस्परिक मद्दतलाई बढावा दिन्छ
- पारस्परिक मद्दत शिशु स्याहार समूहको रूपमा स्वयंसेवक, छिमेकर / वा अभिभावकहरूद्वारा मुख्यतया सञ्चालन गरिएका क्रियाकलापहरू

सेवा उद्देश्य

0 देखि 3 वर्ष भित्रका बच्चाहरू
(आवश्यकता अनुरूप 3 वर्षदेखि 6 वर्ष मुनिका बालबालिकाका लागि सेवा सञ्चालकहरूले सेवा प्रदान गर्ने सक्छन्)

सेवा समय

लचकदार र साँझमा, केही हप्ताहरूको अन्तिम दिनहरूमा र केही सार्वजनिक बिदाहरूमा
* अवेर साँझ, ससान्द्र र सार्वजनिक बिदाहरूमा केही केन्द्रहरूले अपोइन्टमेन्टद्वारा सेवा प्रदान गर्छन्

सशुल्क

- सेवा अपरेटरहरूद्वारा निर्धारण गरिए अनुसार
- केही MHCCCs मा सामाजिक आवश्यकता सहित कम आयस्रोत भएका परिवारहरूको लागि पूरा वा आधा शुल्क छुट

आवेदन प्रक्रिया

MHCCCs लाई प्रत्यक्ष आवेदन

सोधपूछ

शिशु स्याहार केन्द्र परामर्श निरीक्षणालय सामाजिक कल्याण विभाग
कोठा नं. 2312, 23/F, साउदन सेन्टर
130 हेनेसी रोड
वान चाई, हङ्कङ्
टेलिफोन नम्बर: 2835 2016
फ्याक्स नं.: 2591 9113

Service Nature

- Set up by non-profit-making local organisations, women's associations, church groups, etc
- Promote mutual help on child care within the neighbourhood
- Activities being carried out mainly by volunteers, neighbours and / or parents in the form of mutual help child care group

Service Target

Children aged 0 to under 3
(Service operators may provide service to children aged 3 to under 6 on a need basis)

Service Hours

Flexible and covering the evenings, some weekends and some public holidays
* Some centres offer service by appointment in late evenings, at weekends and during public holidays

Fee Charging

- As determined by service operators
- Full or half fee waiving for low income families with social needs in some MHCCCs

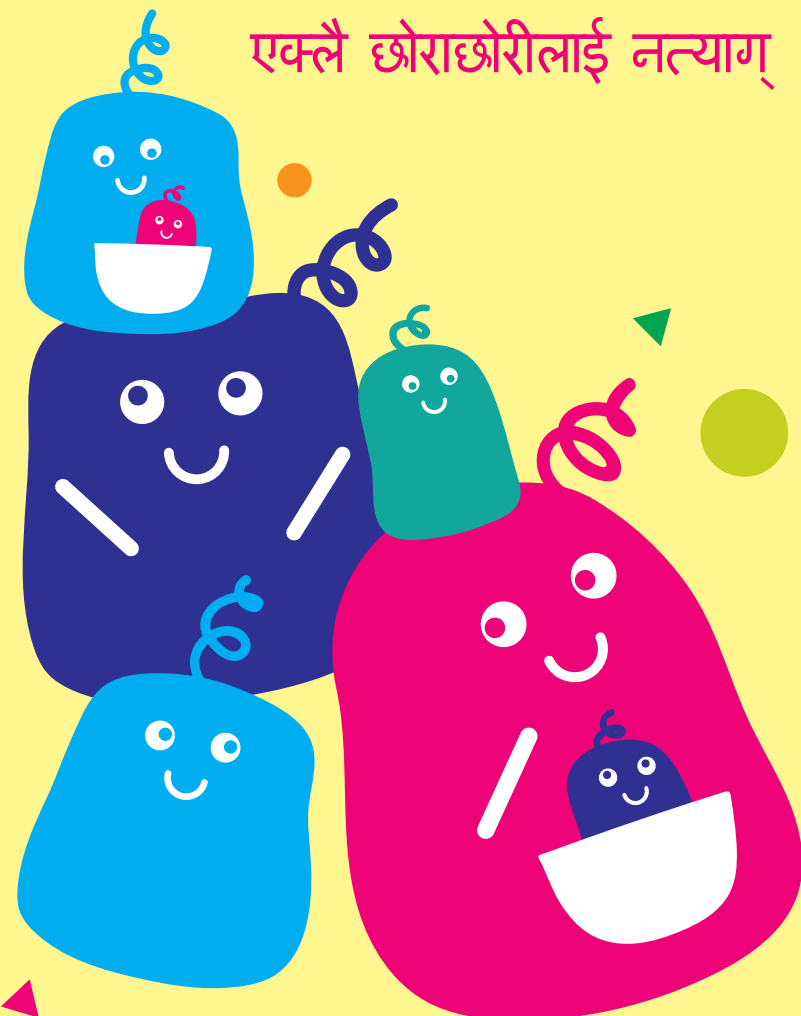
Application Procedure

Direct application to MHCCCs

Enquiry

Child Care Centres Advisory Inspectorate
Social Welfare Department
Room 2312, 23/F, Southorn Centre
130 Hennessy Road
Wan Chai, Hong Kong
Tel. No.: 2835 2016
Fax. No.: 2591 9113

एकलै छोराछोरीलाई नत्याग्



Don't Leave
Children Unattended

छिमेक समर्थित शिशु स्याहार परियोजना (NSCCP)
Neighbourhood Support Child Care Project (NSCCP)

सेवाको प्रकृति

- उत्कृष्ट शिशु स्याहार सेवाहरू उपलब्ध गराउँछ
- छिमेकमा सामुदायिक सहभागी र पारस्परिक मद्दतलाई बढावा दिन्छ
- दुईवटा सेवा तत्वहरू: गृह आधारित शिशु स्याहार सेवा र केन्द्र आधारित स्याहार समूह

सेवा उद्देश्य

गृह आधारित शिशु स्याहार सेवा:
9 वर्ष मुनिका बालबालिका
केन्द्र-आधारित स्याहार समूह:
3 देखि 9 वर्ष मुनिका बच्चाहरू

सेवा समय

घर-आधारित शिशु हेरचाह सेवा:
बिहान 7 बजेदेखि राती 11 बजेसम्म
केन्द्र-आधारित स्याहार समूह:
अवेर साँझसम्म सञ्चालन गर्छ र कुनै ससान्द्र र केही सार्वजनिक बिदाहरूलाई समेट्छ

सशुल्क

- सेवा सञ्चालकहरूद्वारा निर्धारित र सामाजिक कल्याण विभागद्वारा अनुमोदन गरिए अनुरूप
- सामाजिक आवश्यकता सहित कम आयस्रोत भएका परिवारहरूको लागि पूरा वा आधा शुल्क छुट

आवेदन प्रक्रिया

सेवा सञ्चालकहरूलाई प्रत्यक्ष आवेदन

सोधपूछ

सामाजिक कल्याण विभाग
हटलाइन: 2343 2255
वेबसाइट: <http://www.swd.gov.hk>

Service Nature

- Provide flexible child care services
- Promote community participation and mutual help in the neighbourhood
- Two service components: home-based child care service and centre-based care group

Service Target

Home-based child care service:
children aged under 9
Centre-based care group:
children aged 3 to under 9

Service Hours

Home-based child care service:
7 a.m. to 11 p.m.
Centre-based care group: operates till late evenings and covers some weekends and some public holidays

Fee Charging

- As determined by service operators and approved by the Social Welfare Department
- Full or half fee waiving for low income families with social needs

Application Procedure

Direct application to service operators

Enquiry

Social Welfare Department
Hotline: 2343 2255
Website: <http://www.swd.gov.hk>

दिवा शिशु स्याहार सेवा प्याम्प्लेट

Day Child Care Services



2016年2月 Feb. 2016