

Programa ng Pag-aalaga Matapos sa Paaralan para sa Mga Bata sa Pre-primary [ASCP(PC)]
After School Care Programme for Pre-primary Children [ASCP(PC)]



Suporta ng Kapitbahayan sa Proyekto na Pag-aalaga ng Bata (NSCCP)
Neighbourhood Support Child Care Project (NSCCP)

Kalikasan ng Serbisyo

- Nagbibigay ng serbisyo sa pag-aalaga ng bata sa mga batang pre-primarya na kung sinong mga magulang o mga tagapag-alaga ay walang kakayahan na magbigay ng angkop na pag-alaga sa kanila bago/matapos ang mga oras sa paaralan
- Nagbibigay ng mga aktibidad na indibidwal/grupo upang matugunan ang kanilang mga pangangailangan sa pag-uunlad

Tinutudlang Serbisyo

Mga batang may edad na 3 hanggang sa wala pang 6; o

Mga batang dumadalo sa nursery (K1), mas mababa sa (K2) o mas mataas sa (K3) na mga klase sa kindergartens/kindergarten-cum-child na mga sentro ng pag-alaga

Mga Oras ng Serbisyo

Tatlong sesyon sa isang araw (ie session ng umaga, sesyon ng hapon, at sesyon ng gabi) Lunes hanggang Biyernes (hindi kasama ang mga pampublikong pista opisyal)

Ang ilang mga Sentro ay magbibigay ng ekstrang pagbubukas na mga sesyon sa panahon ng mga Sabado, mga Linggo o Mga Holiday na Pampubliko

Singil na Bayarin

- Ang antas ng pagsisingil ng bayad ay inaprubahan ng Kagawaran ng Kapakanang Panlipunan
- Ang mga user ng serbisyo na may mga pangangailangang panlipunan at paghihirap na pinansyal ay maaaring makalapit sa nabanggit na mga operetor ng serbisyo para sa pagbawas ng bayarin / pagpapaubaya

Pamamaraan ng Aplikasyon

Direktang aplikasyon sa mga opereytor ng serbisyo



Service Nature

- Provide child care service for pre-primary children whose parents or carers are unable to provide proper care to them before/after school hours
- Provide individual/group activities to meet their developmental needs

Service Target

Children aged 3 to under 6; or Children attending nursery (K1), lower (K2) or upper (K3) classes in kindergartens/ kindergarten-cum-child care centres

Service Hours

Three sessions a day (i.e. the morning session, afternoon session, and evening session) from Monday to Friday (except public holidays)

Some Centres may provide extra opening sessions during Saturdays, Sundays or public holidays

Fee Charging

- The fee charging level is approved by Social Welfare Department
- Service users with social needs and financial hardship may approach respective service operators for fee reduction / waiving

Application Procedure

Direct application to service operators

Kalikasan ng Serbisyo

- Nagbibigay ng sunud-sunuran na mga serbisyo sa pag-aalaga ng bata
- Nagtataguyod sa paglahok sa komunidad at mutwal na pagtulong sa kapitbahayan
- Dalawang mga bahagi ng serbisyo: naka-batay sa tahananang serbisyo sa pag-aalaga ng bata at naka-batay sa sentro sa grupo ng pag-aalaga

Tinutudlang Serbisyo

Naka-batay sa tahananang serbisyo sa pag-aalaga ng bata:

Mga bata na may edad na mababa sa 9 Naka-batay sa sentro sa grupo ng pag-aalaga: Mga bata na may edad 3 hanggang sa mababa sa 9

Mga Oras ng Serbisyo

Naka-batay sa tahananang serbisyo sa pag-aalaga ng bata: 7:00 p.m. hanggang 11:00 p.m.

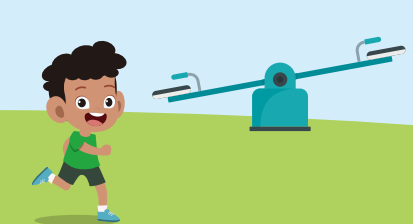
Grupo ng pag-alaga na nakabatay-sa-sentro: Hanggang 9 p.m. sa mga araw ng linggo at ilang katapusan ng mga linggo

Singil na Bayarin

- Ayon sa tinutukoy ng mga opereytor sa serbisyo at inaprubahan ng Kagawaran ng Kapakanang Panlipunan
- Pagbawas ng bayarin / pagpapaubaya para sa mga pamilyang mababa ang kita na may panlipunang mga pangangailangan

Pamamaraan ng Aplikasyon

Direktang aplikasyon sa mga opereytor ng serbisyo



Service Nature

- Provide flexible child care services
 - Promote community participation and mutual help in the neighbourhood
- Two service components: home-based child care service and centre-based care group

Service Target

Home-based child care service: Children aged under 9

Centre-based care group: Children aged 3 to under 9

Service Hours

Home-based child care service: 7 a.m. to 11 p.m.
Centre-based care group: Till 9 p.m. on weekdays and some weekends

Fee Charging

- As determined by service operators and approved by the Social Welfare Department
- Fee reduction / waiving for low income families with social needs

Application Procedure

Direct application to service operators

Huwag Iwanan ang Mga Bata na Nag-iisa

Panimula

Upang tulungan ang mga magulang na pansaman-talang hindi makapag-alaga ng kanilang mga musmos na mga anak dahil sa trabaho o ibang mga dahilan, ang Pamahalaan ay nagbibigay ng subsidyo mga organisasyong di-pangpamahalaan upang mabigyan ng iba't-ibang mga serbisyo sa pag-aalaga ng bata, upang matugunan ang magkakaibang pangangailangan ng mga magulang at ang kanilang talubatang mga bata.

Don't Leave Children Unattended

Introduction

To assist parents who cannot take care of their young children temporarily because of work or other reasons, the Government subsidizes non-governmental organisations to provide a variety of child care services, to meet the different needs of the parents and their young children.

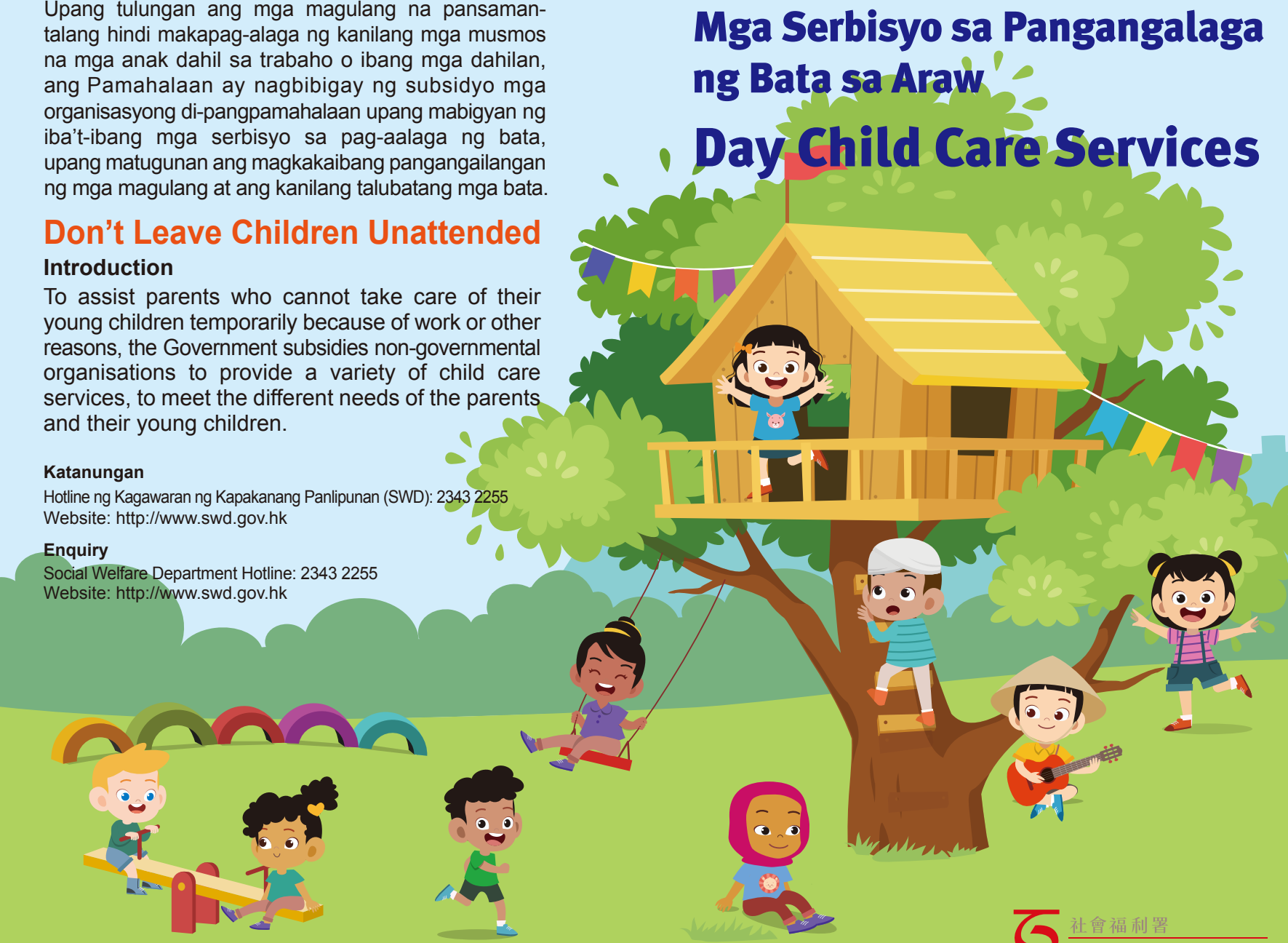
Katanungan

Hotline ng Kagawaran ng Kapakanang Panlipunan (SWD): 2343 2255
Website: <http://www.swd.gov.hk>

Enquiry

Social Welfare Department Hotline: 2343 2255
Website: <http://www.swd.gov.hk>

Mga Serbisyo sa Pangangalaga ng Bata sa Araw
Day Child Care Services





Serbisyo ng Sentro sa Pag-alaga ng Bata (CCC)
[kabilang ang standalone CCCs at CCCs na nakakabit sa Kindergartens (KGs)]
Child Care Centre (CCC) Service
[including standalone CCCs and CCCs attached to Kindergartens (KGs)]



Serbisyo ng Paminsan-minsan na Pag-alaga ng Bata (OCCS)
Occasional Child Care Service (OCCS)



Pinahabang Mga Oras sa Serbisyo (EHS)
Extended Hours Service (EHS)



Sentro ng Mutwal na Tulong sa Pag-alaga ng Bata (MHCCC)
Mutual Help Child Care Centre (MHCCC)

Kalikasan ng Serbisyo

Nagbibigay ng serbisyo na pag-aalaga ng bata sa mga batang may edad 0 hanggang sa mababa sa 3

Tinutudlang Serbisyo

Mga bata na may edad 0 hanggang sa mababa sa 3

Mga Oras ng Serbisyo

Lunes hanggang Biyernes:
8 a.m. hanggang 6 p.m.

Sabado:

8 a.m. hanggang 1 p.m.

Singil na Bayarin

- Serbisyong mga bayarin ng standalone CCCs ay inaprubahan ng Kagawaran ng Kapakanang Panlipunan at ng yaong mga CCCs na nakakabit sa KGs ay inaprubahan ng Pinagsamang Tanggapan ng Kindergartens at ng Mga Sentro ng Pag-aalaga ng Bata sa Kawanihan ng Edukasyon

- Mga bata na galing sa maliit ang kita na mga pamilya na tumatanggap ng buong-araw na serbisyong pag-aalaga ng bata ay maaaring lumapit sa Tanggapan ng Pananalapi ng Estudyante ng Nagtatrabahong Pamilya at Ahensya ng Tulong Pinansyal sa Estudyante (WFSFAA) upang mag-aplay para sa Kindergarten at Iskemang Remisyon ng Bayad sa Sentro ng Pag-aalaga ng Bata upang masaklaw ang bahagi o ang buong bayarin ng serbisyo

- Para gumagawa ng aplikasyon, mangyaring makikipag-ugnayan sa WFSFAA – Tanggapan ng Pananalapi ng Estudyante o bisitahin ang kanilang website: <http://www.wfsfaa.gov.hk>

Pamamaraan ng Aplikasyon

Direktang aplikasyon sa standalone CCCs o CCCs na nakakabit sa KGs

Service Nature

Provide child care service for children aged 0 to under 3

Service Target

Children aged 0 to under 3

Service Hours

Monday to Friday : 8 a.m. to 6 p.m.

Saturday : 8 a.m. to 1 p.m.

Fee Charging

- Service fees of standalone CCCs are approved by the Social Welfare Department and those of CCCs attached to KGs are approved by Joint Office for Kindergartens and Child Care Centres of the Education Bureau

- Children from low income families receiving full-day child care service can approach the Student Finance Office of the Working Family and Student Financial Assistance Agency (WFSFAA) to apply for Kindergarten and Child Care Centre Fee Remission Scheme to cover part or whole of service fee

- For making application, please contact the WFSFAA – Student Finance Office or visit its website: <http://www.wfsfaa.gov.hk>

Application Procedure

Direct application to standalone CCCs or CCCs attached to KGs

Kalikasan ng Serbisyo

Magbigay ng paminsan-minsang tulong sa pag-aalaga ng bata sa buong-araw, kalahating-araw o dalawang-oras na batay sa sesyon sa iilang standalone CCCs at KG-cum-CCCs para sa mga magulang o mga tagapangalaga ng may biglaang pakikipag-ugnayan o maraming mga pangako

Tinutudlang Serbisyo

Standalone CCCs:

Mga bata na may edad 0 hanggang sa mababa sa 3

KG-cum-CCCs:

Mga bata na may edad 0/2 hanggang sa mababa sa 6

Mga Oras ng Serbisyo

Lunes hanggang Biyernes:

8 a.m. hanggang 6 p.m.

Sabado:

8 a.m. hanggang 1 p.m.

Singil na Bayarin

- Ayon sa inaprubahan ng Kagawaran ng Kapakanang Panlipunan

- Pagbawas ng bayarin / pagpapaubaya para sa mga pamilyang mababa ang kita na may panlipunang mga pangangailangan

Pamamaraan ng Aplikasyon

Direktang aplikasyon sa standalone CCCs o sa KG-cum-CCCs na nagbibigay ng OCCS

Service Nature

Provide occasional child care assistance on full-day, half-day or two-hour sessional basis at some standalone CCCs and KG-cum-CCCs for parents or carers with sudden engagements or various commitments

Service Target

Standalone CCCs:

Children aged 0 to under 3

KG-cum-CCCs:

Children aged 0/2 to under 6

Service Hours

Monday to Friday : 8 a.m. to 6 p.m.

Saturday : 8 a.m. to 1 p.m.

Fee Charging

- As approved by the Social Welfare Department

- Fee reduction / waiving for low income families with social needs

Application Procedure

Direct application to standalone CCCs or KG-cum-CCCs providing OCCS

Kalikasan ng Serbisyo

Nagbibigay ng mga oras sa tulong pangangalaga ng bata sa iilang mga standalone CCCs at KG-cum-CCCs upang matugunan ang mga pangangailangang sosyal ng mga pamilya at nagtatrabahong mga magulang

Tinutudlang Serbisyo

Standalone CCCs:

Mga bata na may edad 0 hanggang sa mababa sa 3

KG-cum-CCCs:

Mga bata na may edad 0/2 hanggang sa mababa sa 6

Mga Oras ng Serbisyo

Lunes hanggang Biyernes: 6 p.m. hanggang 7 p.m. / 8 p.m.

Sabado: 1 p.m. hanggang 2 p.m. / 3 p.m. / 8 p.m.

- Ang indibidwal na mga sentro ay nag-iiba ang kanilang mga oras ng serbisyo magdedepnde sa kinakailangang serbisyo

Singil na Bayarin

- Ayon sa inaprubahan ng Kagawaran ng Kapakanang Panlipunan

- Subsidiya sa bayarin para sa mga pamilyang mababa ang kita na may mga pangangailangang panlipunan

Pamamaraan ng Aplikasyon

Direktang aplikasyon sa standalone CCCs o sa KG-cum-CCCs na nagbibigay ng EHS

Service Nature

Provide longer hours of child care assistance at some standalone CCCs and KG-cum-CCCs to meet the social needs of families and working parents

Service Target

Standalone CCCs:

Children aged 0 to under 3

KG-cum-CCCs:

Children aged 0/2 to under 6

Service Hours

Monday to Friday :

6 p.m. to 7 p.m. / 8 p.m.

Saturday :

1 p.m. to 2 p.m. / 3 p.m. / 8 p.m.

- Individual centres may vary their service hours depending on the service demand

Fee Charging

- As approved by the Social Welfare Department

- Fee subsidy for low income families with social needs

Application Procedure

Direct application to standalone CCCs or KG-cum-CCCs providing EHS

Kalikasan ng Serbisyo

- Itinakda ng walang-kinita na lokal na mga organisasyon, mga kapisanan ng kababaihan, mga grupo ng simbahan, atbp.

- Pagtataguyod ng mutwal na tulong sa pag-aalaga ng bata sa loob ng kapitbahayan

- Mga aktibidad ay pangunahing isinasagawa ng mga boluntaryo, mga kapitbahay at/o mga magulang sa anyo ng grupo ng mutwal na tulong sa pag-aalaga ng bata

Tinutudlang Serbisyo

Mga bata na may edad 0 hanggang sa mababa sa 3 (Mga opereytor ng serbisyo ay magbibigay ng serbisyong pag-aalaga ng bata sa mga bata na may edad na 3 hanggang sa mababa sa 6 ayon sa batayan ng pangangailangan)

Mga Oras ng Serbisyo

Sunud-sunuran at sumasaklaw sa mga gabi, mga katapusan ng linggo at publikong mga holiday

- Ang iilang mga sentro ay nag-aalok ng serbisyo sa pamamagitan ng nakatakdang-pagkikita sa mga huling oras ng gabi, sa mga katapusan ng linggo at sa panahon ng publikong mga holiday

Singil na Bayarin

- Ayon sa tinutukoy ng mga opereytor sa serbisyo

Pamamaraan ng Aplikasyon

Direktang aplikasyon sa mga opereytor ng serbisyo

Service Nature

- Set up by non-profit-making local organisations, women's associations, church groups, etc.

- Promote mutual help on child care within the neighbourhood

- Activities being carried out mainly by volunteers, neighbours and/or parents in the form of mutual help child care group

Service Target

Children aged 0 to under 3 (Service operators may provide child care service to children aged 3 to under 6 on a need basis)

Service Hours

Flexible and covering the evenings, some weekends and some public holidays

- Some centres offer service by appointment in late evenings, at weekends and during public holidays

Fee Charging

As determined by service operators

Application Procedure

Direct application to service operators

