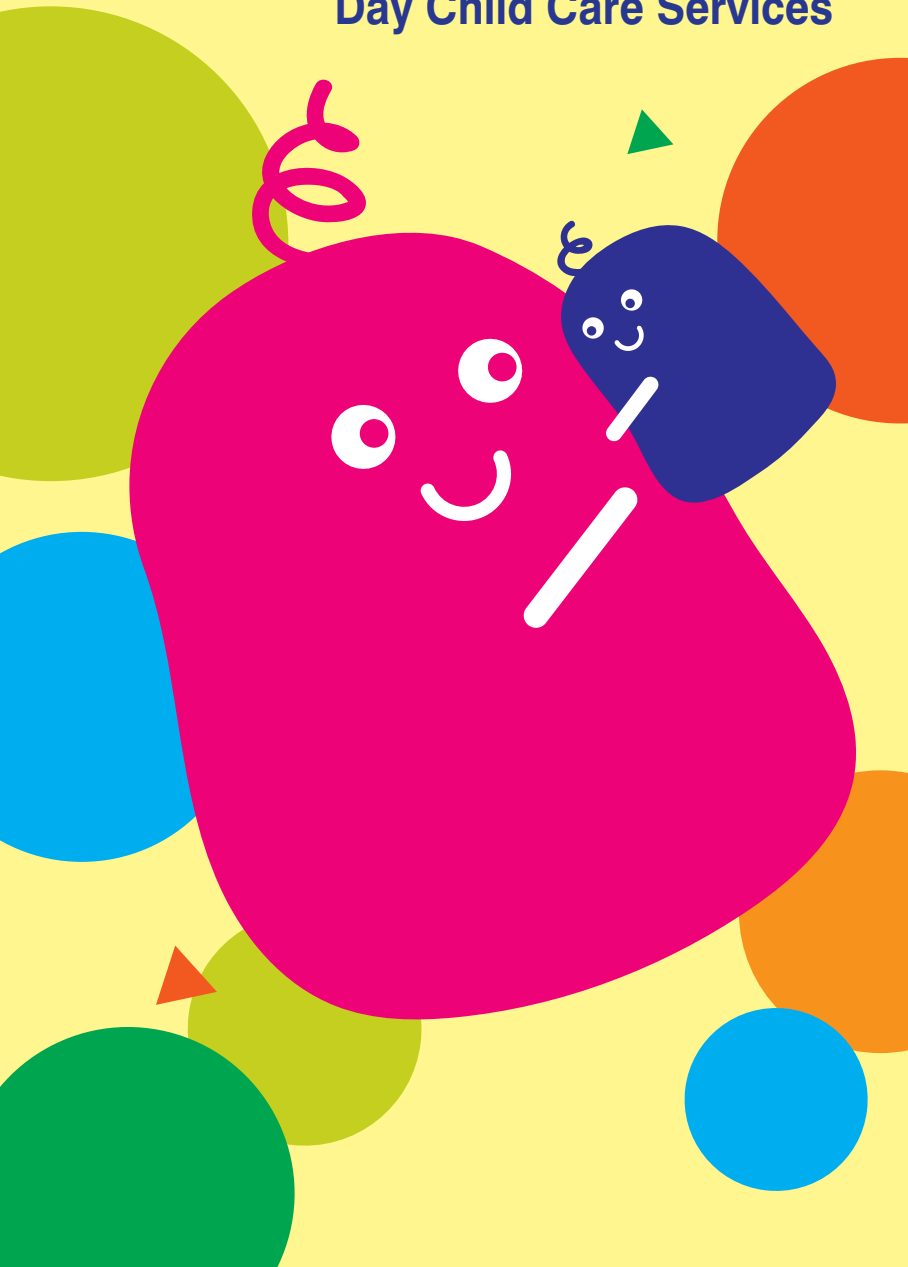


Brosur Layanan Penitipan Anak

Day Child Care Services



Pendahuluan

Untuk membantu orang tua yang sementara waktu tidak dapat mengasuh anak-anak mereka karena bekerja atau alasan lainnya, Pemerintah mensubsidi lembaga swadaya masyarakat untuk menyediakan beragam layanan penitipan anak, guna memenuhi berbagai kebutuhan orang tua dan anak-anak mereka.

Introduction

To assist parents who cannot take care of their young children temporarily because of work or other reasons, the Government subsidises non-governmental organisations to provide a variety of child care services, to meet the different needs of the parents and their young children.

Pusat Penitipan Anak (Child Care Centre-CCC) (Catatan1) Child Care Centre (CCC) (Note1)

Sifat Layanan

Menyediakan layanan penitipan anak untuk anak-anak usia 0 hingga di bawah 3 tahun

Target Layanan

Anak-anak usia 0 hingga di bawah 3 tahun

Jam Layanan

Senin sampai Jumat: 8 pagi hingga 6 petang
Sabtu: 8 pagi hingga 1 siang

Pembebanan Biaya

- Sebagaimana yang disetujui oleh Direktur Departemen Kesejahteraan Sosial
- Anak-anak dari keluarga berpenghasilan rendah yang menerima layanan penitipan anak sehari penuh dapat mengajukan permohonan untuk Program Peringatan Biaya Taman Kanak-Kanak dan Pusat Penitipan Anak-Anak untuk menutup sebagian atau seluruh biaya layanan dari Kantor Finansial Siswa dari Keluarga Pekerja dan Badan Bantuan Finansial Siswa (Working Family and Student Financial Assistance Agency-WFSFAA).
- Untuk pendaftaran, silakan hubungi WFSFAA - Kantor Finansial Siswa atau kunjungi situs web: <http://www.wfsfaa.gov.hk>

Prosedur Pendaftaran

Pendaftaran langsung ke CCC

Pertanyaan

Child Care Centres Advisory Inspectorate
Social Welfare Department
Room 2312, 23/F, Southorn Centre
130 Hennessy Road
Wan Chai, Hong Kong
No. Telepon: 2835 2016
No. Faks: 2591 9113

Catatan 1: Anak-anak yang menerima layanan pusat penitipan anak di tahun ajaran yang mencapai usia 3 tahun dapat terus menggunakan layanan di tahun ajaran yang sama (termasuk layanan tambahan, seperti Layanan Jam Tambahan)

Service Nature

Provide child care service for children aged 0 to under 3

Service Target

Children aged 0 to under 3

Service Hours

Monday to Friday: 8 a.m. to 6 p.m.
Saturday: 8 a.m. to 1 p.m.

Fee Charging

- As approved by the Director of Social Welfare Department
- Children from low income families receiving full-day child care service can apply for Kindergarten and Child Care Centre Fee Remission Scheme to cover part or whole of service fee from the Student Finance Office of the Working Family and Student Financial Assistance Agency (WFSFAA).
- For application, please contact the WFSFAA - Student Finance Office or visit its website: <http://www.wfsfaa.gov.hk>

Application Procedure

Direct application to CCCs

Enquiry

Child Care Centres Advisory Inspectorate
Social Welfare Department
Room 2312, 23/F, Southorn Centre
130 Hennessy Road
Wan Chai, Hong Kong
Tel. No.: 2835 2016
Fax. No.: 2591 9113

Note 1: Children receiving child care centre service in the school year reaching the age of 3 may continue to use the service in the same school year (including its ancillary service, such as Extended Hours Service).

Taman Kanak-Kanak plus Pusat Penitipan Anak (Kindergarten-cum-Child Care Centre-KG-cum-CCC) (Catatan 2) Kindergarten-cum-Child Care Centre (KG-cum-CCC) (Note 2)

Sifat Layanan

Menyediakan layanan pengasuhan dan pendidikan untuk anak-anak usia 0/2 hingga di bawah 6 tahun (Catatan 3)

Target Layanan

Anak-anak usia 0/2 hingga di bawah 6 tahun

Jam Layanan

Senin sampai Jumat: 8 pagi hingga 6 petang
Sabtu: 8 pagi hingga 1 siang

Pembebanan Biaya

- Sebagaimana yang disetujui oleh Kantor Bersama untuk Taman Kanak-Kanak dan Pusat Penitipan Anak/ Biro Pendidikan (Joint Office for Kindergartens and Child Care Centres of the Education Bureau-JOKC/EDB)
- Anak-anak dari keluarga berpenghasilan rendah yang menerima layanan penitipan anak sehari penuh dapat mengajukan permohonan untuk Program Peringatan Biaya Taman Kanak-Kanak dan Pusat Penitipan Anak-Anak untuk menutup sebagian atau seluruh biaya layanan dari Kantor Finansial Siswa dari Keluarga Pekerja dan Badan Bantuan Finansial Siswa (Working Family and Student Financial Assistance Agency-WFSFAA).
- Untuk pendaftaran, silakan hubungi WFSFAA - Kantor Finansial Siswa atau kunjungi situs web: www.wfsfaa.gov.hk

Prosedur Pendaftaran

Pendaftaran langsung ke Taman Kanak-Kanak plus Pusat Penitipan Anak

Pertanyaan

Joint Office for Kindergartens and Child Care Centres
Education Bureau
Room 602, 6/F, Cityplaza 3,
14 Taikoo Wan Road, Hong Kong
No. Telepon: 3107 2197
No. Faks: 3107 2180

Catatan 2: Taman Kanak-Kanak plus Pusat Penitipan Anak dalam selebaran ini hanya mengacu kepada Taman Kanak-Kanak plus Pusat Penitipan Anak yang diubah atas harmonisasi dari layanan pra-dasar yang saat ini di bawah pengawasan Kantor Bersama untuk Taman Kanak-Kanak dan Pusat Penitipan Anak/ Biro Pendidikan.

Catatan 3: Anak-anak yang mendapat layanan Taman Kanak-Kanak plus Pusat Penitipan Anak dalam masa sekolah yang mencapai usia 6 tahun dapat terus menggunakan layanan dalam tahun ajaran yang sama (termasuk layanan tambahan, seperti Layanan Jam Tambahan).

Service Nature

Provide care and education services for children aged 0/2 to under 6 (Note 3)

Service Target

Children aged 0/2 to under 6

Service Hours

Monday to Friday: 8 a.m. to 6 p.m.
Saturday: 8 a.m. to 1 p.m.

Fee Charging

- As approved by Joint Office for Kindergartens and Child Care Centres of the Education Bureau (JOKC/EDB)
- Children from low income families receiving full-day child care service can apply for Kindergarten and Child Care Centre Fee Remission Scheme to cover part or whole of service fee from the Student Finance Office of the Working Family and Student Financial Assistance Agency (WFSFAA).
- For application, please contact the WFSFAA - Student Finance Office or visit its website: www.wfsfaa.gov.hk

Application Procedure

Direct application to KG-cum-CCCs

Enquiry

Joint Office for Kindergartens and Child Care Centres
Education Bureau
Room 602, 6/F, Cityplaza 3,
14 Taikoo Wan Road, Hong Kong
Tel: 3107 2197
Fax: 3107 2180

Note 2: KG-cum-CCCs in this leaflet refer only to KG-cum-CCCs converted upon the harmonisation of pre-primary services which are now under the monitoring of the Joint Office for Kindergartens and Child Care Centres of the Education Bureau.

Note 3: Children receiving Kindergarten-cum-child care centre service in the school term reaching the age of 6 may continue to use the service in the same school year (including its ancillary services, such as Extended Hours Service).

Layanan Penitipan Anak Sekali Waktu (Occasional Child Care Service-OCCS) Occasional Child Care Service (OCCS)

Sifat Layanan

Menyediakan bantuan penitipan anak sekali waktu untuk sehari penuh, setengah hari atau untuk sesi dua jam di beberapa CCC dan Taman Kanak-Kanak plus Pusat Penitipan Anak bagi orang tua atau pengasuh dengan keperluan mendadak atau berbagai perjanjian

Target Layanan

CCC: Anak-anak usia 0 hingga di bawah 3 tahun
Taman Kanak-Kanak plus Pusat Penitipan Anak: Anak-anak usia 0/2 hingga di bawah 6 tahun

Jam Layanan

Senin sampai Jumat:
8 pagi hingga 6 petang
Sabtu: 8 pagi hingga 1 siang

Pembebanan Biaya

- Sesi Dua Jam: \$16
- Sesi Setengah Hari: \$32
- Sesi Sehari Penuh: \$64
- Biaya Makanan: \$6.5

(CCC dan Taman Kanak-Kanak plus Pusat Penitipan Anak yang mengoperasikan OCCS dapat meniadakan pembiayaan sepenuhnya atau sebagian untuk keluarga berpenghasilan rendah dengan kebutuhan sosial)

Prosedur Pendaftaran

Pendaftaran langsung ke CCC atau Taman Kanak-Kanak plus Pusat Penitipan Anak yang menyediakan OCCS

Pertanyaan

Hotline Departemen Kesejahteraan Sosial:
2343 2255
Situs web: <http://www.swd.gov.hk>

Service Nature

Provide occasional child care assistance on full-day, half-day or two-hour sessional basis at some CCCs and KG-cum-CCCs for parents or carers with sudden engagements or various commitments

Service Target

CCCs: Children aged 0 to under 3
KG-cum-CCCs: Children aged 0/2 to under 6

Service Hours

Monday to Friday: 8 a.m. to 6 p.m.
Saturday: 8 a.m. to 1 p.m.

Fee Charging

- Two-hour Session: \$16
- Half Day Session: \$32
- Full Day Session: \$64
- Meal Charge: \$6.5

(CCCs and KG-cum-CCCs operating OCCS can provide full or half fee waiving for low income families with social needs)

Application Procedure

Direct application to CCCs or KG-cum-CCCs providing OCCS

Enquiry

Social Welfare Department
Hotline: 2343 2255
Website: <http://www.swd.gov.hk>

Layanan Jam Tambahan (Extended Hours Service-EHS) Extended Hours Service (EHS)

Sifat Layanan

Menyediakan bantuan penitipan anak dengan jam yang lebih banyak di beberapa CCC dan Taman Kanak-Kanak plus Pusat Penitipan Anak untuk memenuhi kebutuhan sosial keluarga dan orang tua yang bekerja

Target Layanan

CCC : Anak-anak usia 0 hingga di bawah 3 tahun
Taman Kanak-Kanak plus Pusat Penitipan Anak: Anak-anak usia 0/2 hingga di bawah 6 tahun

Jam Layanan

Senin sampai Jumat: 6 petang hingga 8 malam
Sabtu: 1 siang hingga 3 sore / 8 malam

*Masing-masing pusat dapat jam layanan sendiri tergantung pada permintaan layanan

Pembebanan Biaya

Tarif per jam dikenakan biaya sebesar \$13 (CCC dan Taman Kanak-Kanak plus Pusat Penitipan Anak yang mengoperasikan EHS dapat menyediakan subsidi biaya untuk keluarga berpenghasilan rendah dengan kebutuhan sosial)

Prosedur Pendaftaran

Pendaftaran langsung ke CCC atau Taman Kanak-Kanak plus Pusat Penitipan Anak yang menyediakan EHS

Pertanyaan

Hotline Departemen Kesejahteraan Sosial:
2343 2255
Situs web: <http://www.swd.gov.hk>

Service Nature

Provide longer hours of child care assistance at some CCCs and KG-cum-CCCs to meet the social needs of families and working parents

Service Target

CCCs: Children aged 0 to under 3
KG-cum-CCCs: Children aged 0/2 to under 6

Service Hours

Monday to Friday: 6 p.m. to 8 p.m.
Saturday: 1 p.m. to 3 p.m. / 8 p.m.

* Individual centres may vary their service hours depending on the service demand

Fee Charging

Hourly rate is charged at \$13

(CCCs and KG-cum-CCCs operating EHS can provide fee subsidy for low income families with social needs)

Application Procedure

Direct application to CCCs or KG-cum-CCCs providing EHS

Enquiry

Social Welfare Department
Hotline: 2343 2255
Website: <http://www.swd.gov.hk>



**Pusat Penitipan Anak Tolong-Menolong (Mutual Help Child Care Centre-MHCCC)
Mutual Help Child Care Centre (MHCCC)**

Sifat Layanan

- Dikelola oleh organisasi nirlaba lokal, asosiasi wanita, kelompok gereja, dll
- Mendorong tindakan saling tolong menolong dalam hal penitipan anak dalam lingkungan tetangga
- Sebagian besar aktivitas dilakukan oleh sukarelawan, tetangga dan / atau orang tua dalam kelompok penitipan anak tolong menolong

Target Layanan

Anak-anak usia 0 hingga di bawah 3 tahun (Operator layanan dapat menyediakan layanan untuk anak-anak usia 3 hingga di bawah 6 tahun sesuai kebutuhannya)

Jam Layanan

Fleksibel dan termasuk layanan pada malam hari, beberapa akhir pekan dan hari libur

*Beberapa pusat menawarkan layanan dengan membuat janji temu pada larut malam, akhir pekan dan selama hari libur umum

Pembebanan Biaya

- Sebagaimana yang ditentukan oleh operator layanan
- Peniadaan biaya sepenuhnya atau sebagian untuk keluarga berpenghasilan rendah dengan kebutuhan sosial di beberapa MHCCC

Prosedur Pendaftaran

Pendaftaran langsung ke MHCCC

Pertanyaan

Child Care Centres Advisory Inspectorate
Social Welfare Department
Room 2312, 23/F, Southorn Centre
130 Hennessy Road
Wan Chai, Hong Kong
No. Telepon: 2835 2016
No. Faks: 2591 9113

Service Nature

- Set up by non-profit-making local organisations, women's associations, church groups, etc
- Promote mutual help on child care within the neighbourhood
- Activities being carried out mainly by volunteers, neighbours and / or parents in the form of mutual help child care group

Service Target

Children aged 0 to under 3 (Service operators may provide service to children aged 3 to under 6 on a need basis)

Service Hours

Flexible and covering the evenings, some weekends and some public holidays

* Some centres offer service by appointment in late evenings, at weekends and during public holidays

Fee Charging

- As determined by service operators
- Full or half fee waiving for low income families with social needs in some MHCCCs

Application Procedure

Direct application to MHCCCs

Enquiry

Child Care Centres Advisory Inspectorate
Social Welfare Department
Room 2312, 23/F, Southorn Centre
130 Hennessy Road
Wan Chai, Hong Kong
Tel. No.: 2835 2016
Fax. No.: 2591 9113

Jangan Tinggalkan Anak Tanpa Pengawasan



Don't Leave Children Unattended

**Proyek Penitipan Anak dengan Dukungan Lingkungan Sekitar (Neighbourhood Support Child Care Project-NSCCP)
Neighbourhood Support Child Care Project (NSCCP)**

Sifat Layanan

- Menyediakan layanan penitipan anak yang fleksibel
- Mendukung partisipasi masyarakat dan tolong-menolong dalam lingkungan tetangga
- Dua komponen layanan: layanan penitipan anak berbasis rumahan dan kelompok penitipan anak terpusat

Target Layanan

Layanan penitipan anak berbasis rumahan: anak-anak usia di bawah 9 tahun
Kelompok penitipan anak terpusat: Anak-anak usia 3 hingga 9 tahun

Jam Layanan

Layanan penitipan anak berbasis rumahan: 7 pagi hingga 11 malam
Kelompok penitipan anak terpusat: beroperasi hingga larut malam dan mencakup beberapa akhir pekan dan hari libur

Pembebanan Biaya

- Sebagaimana yang ditentukan oleh operator layanan dan disetujui oleh Departemen Kesejahteraan Sosial
- Peniadaan biaya sepenuhnya atau sebagian untuk keluarga berpenghasilan rendah dengan kebutuhan sosial

Prosedur Pendaftaran

Pendaftaran langsung ke operator layanan

Pertanyaan

Hotline Departemen Kesejahteraan Sosial: 2343 2255
Situs web: <http://www.swd.gov.hk>

Service Nature

- Provide flexible child care services
- Promote community participation and mutual help in the neighbourhood
- Two service components: home-based child care service and centre-based care group

Service Target

Home-based child care service: children aged under 9
Centre-based care group: children aged 3 to under 9

Service Hours

Home-based child care service: 7 a.m. to 11 p.m.
Centre-based care group: operates till late evenings and covers some weekends and some public holidays

Fee Charging

- As determined by service operators and approved by the Social Welfare Department
- Full or half fee waiving for low income families with social needs

Application Procedure

Direct application to service operators

Enquiry

Social Welfare Department
Hotline: 2343 2255
Website: <http://www.swd.gov.hk>

**Brosur Layanan Penitipan Anak
Day Child Care Services**



2016年2月 Feb 2016