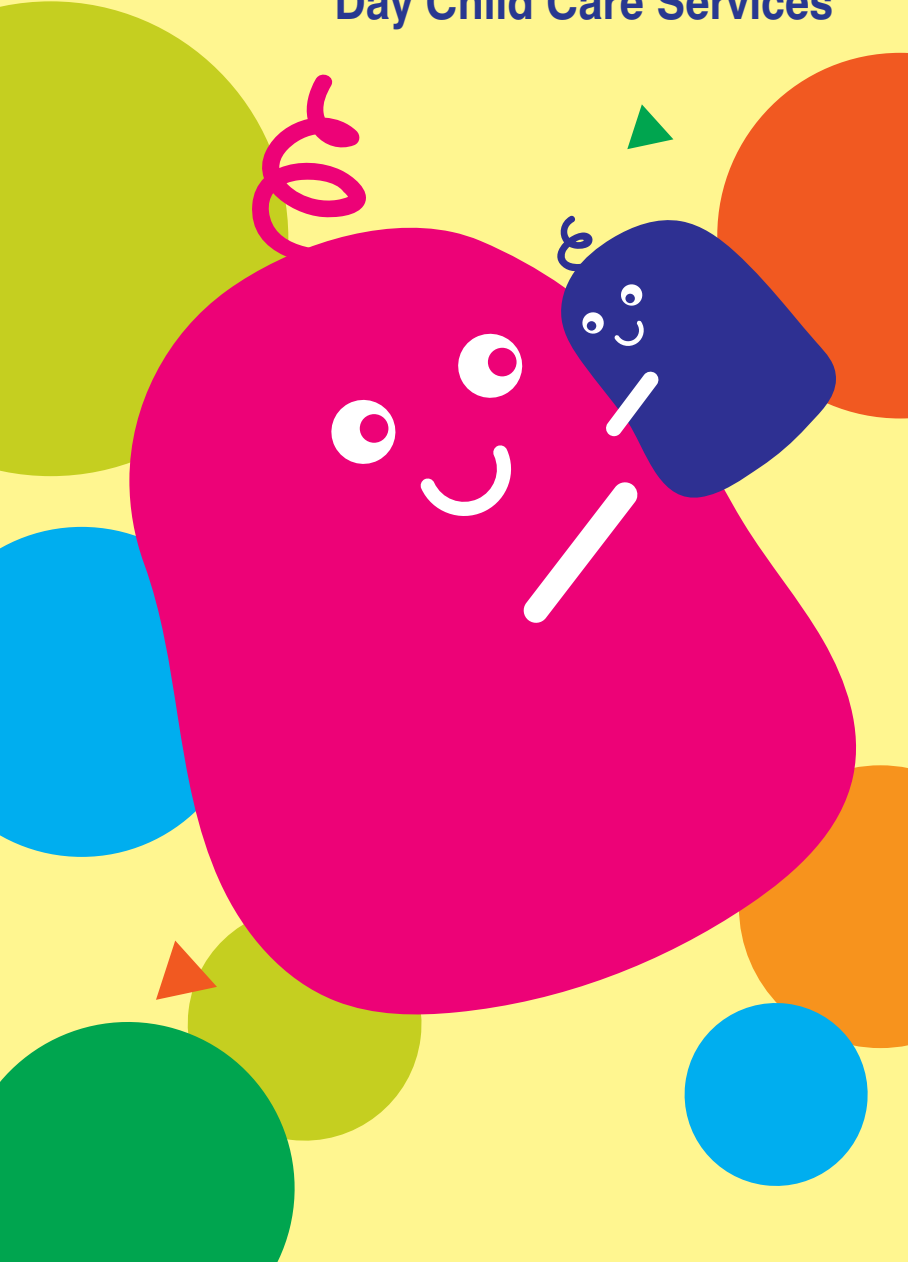


दिवा शिशु स्याहार सेवा प्याम्प्लेट

Day Child Care Services



परिचय

कार्य वा अन्य कारणहरूले गर्दा अस्थायी रूपमा आफ्ना साना बालबालिकाको स्याहार गर्न नसक्ने अभिभावकलाई सहायता गर्न, अभिभावक र तिनीहरूका साना बालबालिकाका विविध आवश्यकताहरू पूरा गर्न, विविध शिशु स्याहार सेवाहरू उपलब्ध गराउन सरकारले गैर-सरकारी संगठनहरूलाई सहायता गर्छ।

Introduction

To assist parents who cannot take care of their young children temporarily because of work or other reasons, the Government subsidises non-governmental organisations to provide a variety of child care services, to meet the different needs of the parents and their young children.

शिशु स्याहार केन्द्र (CCC) (नोट 1)
Child Care Centre (CCC) (Note 1)

सेवाको प्रकृति

0 देखि 3 वर्ष मुनिका बालबालिकाका लागि शिशु स्याहार सेवा उपलब्ध गर्छ

सेवा उद्देश्य

0 देखि 3 वर्ष भित्रका बच्चाहरू

सेवा समय

सोमबारदेखि शुक्रबारसम्म: बिहान 8 बजेदेखि साँझ 6 बजेसम्म
शनिबार: बिहान 8 बजेदेखि मध्यान्ह 1 बजेसम्म

नि:शुल्क

- सामाजिक कल्याण विभाग प्रबन्धकद्वारा स्वीकृत गरिए अनुसार
- पूरा दिन शिशु स्याहार सेवा प्राप्त गरिरहेका निम्न आयस्रोत भएका परिवारका बालबालिकाले कार्यरत परिवारको विद्यार्थी वित्तीय कार्यालय र विद्यार्थी वित्तीय सहायता निकाय (WFSFAA) को आंशिक वा पूरा सेवा शुल्क समेट्न किन्डरगार्टन र शिशु स्याहार केन्द्र शुल्क छुट योजनाका लागि आवेदन दिन सक्छन्।
- आवेदनका लागि, कृपया WFSFAA - विद्यार्थी वित्तीय कार्यालयमा सम्पर्क गर्नुहोस्वा यसको वेबसाइट: <http://www.wfsfaa.gov.hk> मा हेर्नुहोस्

आवेदन प्रक्रिया

CCCs लाई प्रत्यक्ष आवेदन

सोधपूछ

शिशु स्याहार केन्द्र परामर्श निरीक्षणालय सामाजिक कल्याण विभाग
कोठा नं. 2312, 23/F, साउदन सेन्टर
130 हेनेसीरोड
वान चाई, हङकङ
टेलिफोन नम्बर: 2835 2016
फ्याक्स नं.: 2591 9113

नोट 1: यस स्कूल वर्षमा शिशु स्याहार केन्द्र सेवा प्राप्त गरिरहेका बालबालिका जो 3 वर्ष उमेरका छन् उनीहरूले सोही स्कूल वर्षमा सेवा प्रयोगलाई निरन्तरता दिन सक्छन् (विस्तारित सेवा समय जस्ता यसका गौण सेवा सहित)।

Service Nature

Provide child care service for children aged 0 to under 3

Service Target

Children aged 0 to under 3

Service Hours

Monday to Friday: 8 a.m. to 6 p.m.

Saturday: 8 a.m. to 1 p.m.

Fee Charging

- As approved by the Director of Social Welfare Department
- Children from low income families receiving full-day child care service can apply for Kindergarten and Child Care Centre Fee Remission Scheme to cover part or whole of service fee from the Student Finance Office of the Working Family and Student Financial Assistance Agency (WFSFAA).
- For application, please contact the WFSFAA - Student Finance Office or visit its website: <http://www.wfsfaa.gov.hk>

Application Procedure

Direct application to CCCs

Enquiry

Child Care Centres Advisory Inspectorate
Social Welfare Department
Room 2312, 23/F, Southorn Centre
130 Hennessy Road
Wan Chai, Hong Kong
Tel. No.: 2835 2016
Fax. No.: 2591 9113

Note 1: Children receiving child care centre service in the school year reaching the age of 3 may continue to use the service in the same school year (including its ancillary service, such as Extended Hours Service).

किन्डरगार्टन सहितको शिशु स्याहार केन्द्र (KG-cum-CCC) (नोट 2)
Kindergarten-cum-Child Care Centre (KG-cum-CCC) (Note 2)

सेवाको प्रकृति

0/2 देखि 6 वर्ष मुनिका बालबालिकाका लागि स्याहार र शिक्षा सेवाहरू उपलब्ध गर्छ (नोट 3)

सेवा उद्देश्य

0/2 देखि 6 वर्ष मुनिका बच्चाहरू

सेवा समय

सोमबारदेखि शुक्रबारसम्म: बिहान 8 बजेदेखि साँझ 6 बजेसम्म
शनिबार: बिहान 8 बजेदेखि मध्यान्ह 1 बजेसम्म

सशुल्क

- शैक्षिक व्यूरोको किन्डरगार्टन र शिशु स्याहार केन्द्रका लागि संयुक्त कार्यालय (JOKC/EDB) द्वारा अनुमोदन गरिए अनुसार
- पूरा दिन शिशु स्याहार सेवा प्राप्त गरिरहेका निम्न आयस्रोत भएका परिवारका बालबालिकाले कार्यरत परिवारको विद्यार्थी वित्तीय कार्यालय र विद्यार्थी वित्तीय सहायता निकाय (WFSFAA) को आंशिक वा पूरा सेवा शुल्क समेट्न किन्डरगार्टन र शिशु स्याहार केन्द्र शुल्क छुट योजनाका लागि आवेदन दिन सक्छन्।
- आवेदनका लागि, कृपया WFSFAA - विद्यार्थी वित्तीय कार्यालयमा सम्पर्क गर्नुहोस्वा यसको वेबसाइट: <http://www.wfsfaa.gov.hk> मा हेर्नुहोस्

आवेदन प्रक्रिया

किन्डरगार्टन सहितको शिशु स्याहार केन्द्रलाई प्रत्यक्ष आवेदन

सोधपूछ

किन्डरगार्टन र शिशु स्याहार केन्द्रको संयुक्त कार्यालय शिक्षा व्यूरो
रूम 602, 6/F, सिटिप्लाजा 3,
14 ताइको वान रोड, हङकङ
टेलिफोन नम्बर: 3107 2197
फ्याक्स नं.: 3107 2180

नोट 2: यस पुस्तिकाको किन्डरगार्टन सहितको शिशु स्याहार केन्द्रहरूलाई शिक्षा व्यूरोको किन्डरगार्टन र शिशु स्याहार केन्द्र संयुक्त कार्यालयको हाल निगानीमा रहेका पूर्व प्राथमिक सेवाहरूको सुसंगत अनुरूप परिवर्तन गरिएको किन्डरगार्टन सहितको शिशु स्याहार केन्द्रहरूलाई मात्र रिफर गरिन्छ।
नोट 3: यस स्कूल सत्रमा किन्डरगार्टन-सहितको शिशु स्याहार केन्द्र सेवा प्राप्त गरिरहेका बालबालिका जो 6 वर्ष उमेरका छन् उनीहरूले सोही स्कूल वर्षमा सेवा प्रयोगलाई निरन्तरता दिन सक्छन् (विस्तारित सेवा समय जस्ता यसका गौण सेवाहरू सहित)।

Service Nature

Provide care and education services for children aged 0/2 to under 6 (Note 3)

Service Target

Children aged 0/2 to under 6

Service Hours

Monday to Friday: 8 a.m. to 6 p.m.

Saturday: 8 a.m. to 1 p.m.

Fee Charging

- As approved by Joint Office for Kindergartens and Child Care Centres of the Education Bureau (JOKC/EDB)
- Children from low income families receiving full-day child care service can apply for Kindergarten and Child Care Centre Fee Remission Scheme to cover part or whole of service fee from the Student Finance Office of the Working Family and Student Financial Assistance Agency (WFSFAA).
- For application, please contact the WFSFAA - Student Finance Office or visit its website: www.wfsfaa.gov.hk

Application Procedure

Direct application to KG-cum-CCCs

Enquiry

Joint Office for Kindergartens and Child Care Centres
Education Bureau
Room 602, 6/F, Cityplaza 3,
14 Taikoo Wan Road, Hong Kong
Tel: 3107 2197
Fax: 3107 2180

Note 2: KG-cum-CCCs in this leaflet refer only to KG-cum-CCCs converted upon the harmonisation of pre-primary services which are now under the monitoring of the Joint Office for Kindergartens and Child Care Centres of the Education Bureau.

Note 3: Children receiving Kindergarten-cum-child care centre service in the school term reaching the age of 6 may continue to use the service in the same school year (including its ancillary services, such as Extended Hours Service).

सामयिक शिशु स्याहार सेवा (OCCS)
Occasional Child Care Service (OCCS)

सेवाको प्रकृति

आकस्मिक व्यस्तता वा विविध प्रतिबद्धता भएका अभिभावक वा स्याहारकर्ताहरूका लागि केही शिशु स्याहार केन्द्रहरू (OCCCs) र किन्डरगार्टन सहितको शिशु स्याहार केन्द्रहरूमा पूरा दिन, आंशिक दिन वा दुई घण्टे सत्रको आधारमा सामयिक शिशु स्याहार केन्द्र उपलब्ध गराउँछ

सेवा उद्देश्य

OCCCs: 0 देखि 3 वर्ष भित्रका बच्चाहरू
किन्डरगार्टन सहितको शिशु स्याहार केन्द्रहरू: 0/2 देखि 6 वर्ष मुनिका बच्चाहरू

सेवासमय

सोमबारदेखि शुक्रबारसम्म: बिहान 8 बजेदेखि साँझ 6 बजेसम्म
शनिबार: बिहान 8 बजेदेखि साँझ 1 बजेसम्म

सशुल्क

- दुई-घण्टा अवधि: \$16
- आंशिक दिन अवधि: \$32
- पूरा दिन अवधि: \$64
- खाना शुल्क: \$6.5

(OCCCs सञ्चालन गर्ने शिशु स्याहार केन्द्र र किन्डरगार्टन सहितको शिशु स्याहार केन्द्रहरूले निम्न आयस्रोत भएका परिवारहरूलाई सामाजिक आवश्यकताहरू सहित पूरा वा आंशिक शुल्कमा छुट दिन्छन्)

आवेदन प्रक्रिया

OCCS उपलब्ध गराउने शिशु स्याहार केन्द्रहरू (OCCCs) वा किन्डरगार्टन सहितको शिशु स्याहार केन्द्रहरूमा (KG-cum-CCCs) प्रत्यक्ष आवेदन

सोधपूछ

सामाजिक कल्याण विभाग
हटलाइन: 2343 2255
वेबसाइट: <http://www.swd.gov.hk>

Service Nature

Provide occasional child care assistance on full-day, half-day or two-hour sessional basis at some CCCs and KG-cum-CCCs for parents or carers with sudden engagements or various commitments

Service Target

CCCs: Children aged 0 to under 3
KG-cum-CCCs: Children aged 0/2 to under 6

Service Hours

Monday to Friday: 8 a.m. to 6 p.m.

Saturday: 8 a.m. to 1 p.m.

Fee Charging

- Two-hour Session: \$16
 - Half Day Session: \$32
 - Full Day Session: \$64
 - Meal Charge: \$6.5
- (CCCs and KG-cum-CCCs operating OCCS can provide full or half fee waiving for low income families with social needs)

Application Procedure

Direct application to CCCs or KG-cum-CCCs providing OCCS

Enquiry

Social Welfare Department
Hotline: 2343 2255
Website: <http://www.swd.gov.hk>

बढाइएको समय सेवा (EHS)
Extended Hours Service (EHS)

सेवाको प्रकृति

परिवारहरू र कार्यरत अभिभावकहरूका सामाजिक आवश्यकताहरू पूरा गर्न केही शिशु स्याहार केन्द्रहरू र किन्डरगार्टन सहितको शिशु स्याहार केन्द्रहरूले लामो अवधिका लागि शिशु स्याहार सहायता उपलब्ध गराउँछन्

सेवा उद्देश्य

OCCCs: 0 देखि 3 वर्ष भित्रका बच्चाहरू
किन्डरगार्टन सहितको शिशु स्याहार केन्द्रहरू: 0/2 देखि 6 वर्ष मुनिका बच्चाहरू

सेवा समय

सोमबारदेखि शुक्रबारसम्म: साँझ 6 बजेदेखि साँझ 8 बजेसम्म
शनिबार: मध्यान्ह 1 बजेदेखि मध्यान्ह 3 बजेसम्म / साँझ 8 बजेसम्म
* व्यक्तिगत केन्द्रहरू सेवा समय मागको आधारमा फरक फरक हुनसक्छ

सशुल्क

घण्टा दर \$13 हो
(EHS सञ्चालन गर्ने शिशु स्याहार केन्द्र र किन्डरगार्टन सहितको शिशु स्याहार केन्द्रहरूले निम्न आयस्रोत भएका परिवारहरूलाई सामाजिक आवश्यकताहरू सहित शुल्क छुट दिन सक्छन्)

आवेदन प्रक्रिया

EHS उपलब्ध गराउने शिशु स्याहार केन्द्रहरू (OCCCs) वा किन्डरगार्टन सहितको शिशु स्याहार केन्द्रहरू (KG-cum-CCCs) मा प्रत्यक्ष आवेदन

सोधपूछ

सामाजिक कल्याण विभाग
हटलाइन: 2343 2255
वेबसाइट: <http://www.swd.gov.hk>

Service Nature

Provide longer hours of child care assistance at some CCCs and KG-cum-CCCs to meet the social needs of families and working parents

Service Target

CCCs: Children aged 0 to under 3
KG-cum-CCCs: Children aged 0/2 to under 6

Service Hours

Monday to Friday: 6 p.m. to 8 p.m.

Saturday: 1 p.m. to 3 p.m. / 8 p.m.

* Individual centres may vary their service hours depending on the service demand

Fee Charging

Hourly rate is charged at \$13 (CCCs and KG-cum-CCCs operating EHS can provide fee subsidy for low income families with social needs)

Application Procedure

Direct application to CCCs or KG-cum-CCCs providing EHS

Enquiry

Social Welfare Department
Hotline: 2343 2255
Website: <http://www.swd.gov.hk>

परस्पर सहायता शिशु स्याहार केन्द्र (MHCCC)
Mutual Help Child Care Centre (MHCCC)

सेवाको प्रकृति

- गैर नाफामुखी स्थानीय संगठन, महिला संघ, चर्च समूहहरू, इत्यादिद्वारा सेटअप गरिएको
- छिमेकमा शिशु स्याहारमा पारस्परिक मद्दतलाई बढावा दिन्छ
- पारस्परिक मद्दत शिशु स्याहार समूहको रूपमा स्वयंसेवक, छिमेकर / वा अभिभावकहरूद्वारा मुख्यतया सञ्चालन गरिएका क्रियाकलापहरू

सेवा उद्देश्य

0 देखि 3 वर्ष भित्रका बच्चाहरू
(आवश्यकता अनुरूप 3 वर्षदेखि 6 वर्ष मुनिका बालबालिकाका लागि सेवा सञ्चालकहरूले सेवा प्रदान गर्ने सक्छन्)

सेवा समय

लचकदार र साँझमा, केही हप्ताहरूको अन्तिम दिनहरूमा र केही सार्वजनिक बिदाहरूमा
* अवेर साँझ, ससान्द्र र सार्वजनिक बिदाहरूमा केही केन्द्रहरूले अपोइन्टमेन्टद्वारा सेवा प्रदान गर्छन्

सशुल्क

- सेवा अपरेटरहरूद्वारा निर्धारण गरिए अनुसार
- केही MHCCCs मा सामाजिक आवश्यकता सहित कम आयस्रोत भएका परिवारहरूको लागि पूरा वा आधा शुल्क छुट

आवेदन प्रक्रिया

MHCCCs लाई प्रत्यक्ष आवेदन

सोधपूछ

शिशु स्याहार केन्द्र परामर्श निरीक्षणालय
सामाजिक कल्याण विभाग
कोठा नं. 2312, 23/F, साउदन सेन्टर
130 हेनेसी रोड
वान चाई, हङ्कङ्
टेलिफोन नम्बर: 2835 2016
फ्याक्स नं.: 2591 9113

Service Nature

- Set up by non-profit-making local organisations, women's associations, church groups, etc
- Promote mutual help on child care within the neighbourhood
- Activities being carried out mainly by volunteers, neighbours and / or parents in the form of mutual help child care group

Service Target

Children aged 0 to under 3
(Service operators may provide service to children aged 3 to under 6 on a need basis)

Service Hours

Flexible and covering the evenings, some weekends and some public holidays
* Some centres offer service by appointment in late evenings, at weekends and during public holidays

Fee Charging

- As determined by service operators
- Full or half fee waiving for low income families with social needs in some MHCCCs

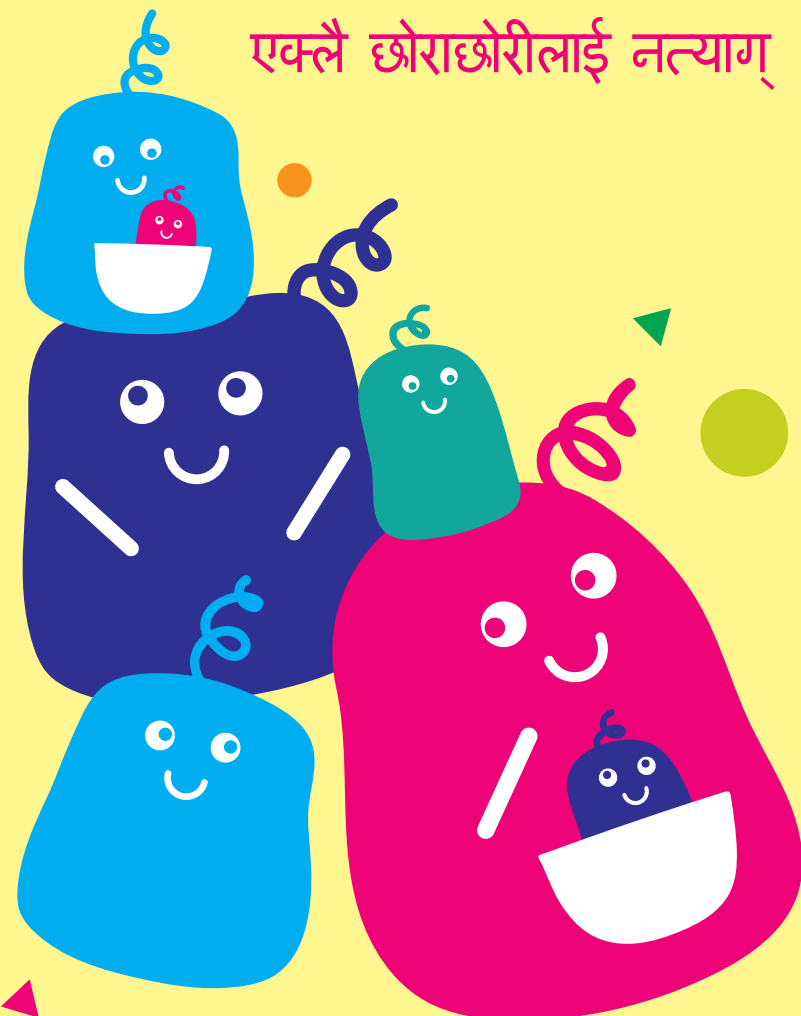
Application Procedure

Direct application to MHCCCs

Enquiry

Child Care Centres Advisory Inspectorate
Social Welfare Department
Room 2312, 23/F, Southorn Centre
130 Hennessy Road
Wan Chai, Hong Kong
Tel. No.: 2835 2016
Fax. No.: 2591 9113

एकलै छोराछोरीलाई नत्याग्



Don't Leave Children Unattended

छिमेक समर्थित शिशु स्याहार परियोजना (NSCCP)
Neighbourhood Support Child Care Project (NSCCP)

सेवाको प्रकृति

- उत्कृष्ट शिशु स्याहार सेवाहरू उपलब्ध गराउँछ
- छिमेकमा सामुदायिक सहभागी र पारस्परिक मद्दतलाई बढावा दिन्छ
- दुईवटा सेवा तत्वहरू: गृह आधारित शिशु स्याहार सेवा र केन्द्र आधारित स्याहार समूह

सेवा उद्देश्य

गृह आधारित शिशु स्याहार सेवा:
9 वर्ष मुनिका बालबालिका
केन्द्र-आधारित स्याहार समूह:
3 देखि 9 वर्ष मुनिका बच्चाहरू

सेवा समय

घर-आधारित शिशु हेरचाह सेवा:
बिहान 7 बजेदेखि राती 11 बजेसम्म
केन्द्र-आधारित स्याहार समूह:
अवेर साँझसम्म सञ्चालन गर्छ र कुनै ससान्द्र र केही सार्वजनिक बिदाहरूलाई समेट्छ

सशुल्क

- सेवा सञ्चालकहरूद्वारा निर्धारित र सामाजिक कल्याण विभागद्वारा अनुमोदन गरिए अनुरूप
- सामाजिक आवश्यकता सहित कम आयस्रोत भएका परिवारहरूको लागि पूरा वा आधा शुल्क छुट

आवेदन प्रक्रिया

सेवा सञ्चालकहरूलाई प्रत्यक्ष आवेदन

सोधपूछ

सामाजिक कल्याण विभाग
हटलाइन: 2343 2255
वेबसाइट: <http://www.swd.gov.hk>

Service Nature

- Provide flexible child care services
- Promote community participation and mutual help in the neighbourhood
- Two service components: home-based child care service and centre-based care group

Service Target

Home-based child care service:
children aged under 9
Centre-based care group:
children aged 3 to under 9

Service Hours

Home-based child care service:
7 a.m. to 11 p.m.
Centre-based care group: operates till late evenings and covers some weekends and some public holidays

Fee Charging

- As determined by service operators and approved by the Social Welfare Department
- Full or half fee waiving for low income families with social needs

Application Procedure

Direct application to service operators

Enquiry

Social Welfare Department
Hotline: 2343 2255
Website: <http://www.swd.gov.hk>

दिवा शिशु स्याहार सेवा प्याम्प्लेट

Day Child Care Services



2016年2月 Feb. 2016