

دن میں بچوں کی دیکھ بھال

**Day Child Care Services**



## تعارف

ان والدین کی معاونت کرنے کیلئے جو اپنے چھوٹے بچوں کی کام کرنے اور دیگر وجوہات کی بنا پر عارضی طور پر دیکھ بھال نہیں کر سکتے ہیں، حکومت غیر-سرکاری تنظیموں کو کئی طرح کی بچوں کی دیکھ بھال خدمات مہیا کرنے کیلئے سبسڈی مہیا کرتی ہے، تاکہ والدین اور ان کے چھوٹے بچوں کی مختلف کو پورا کیا جا سکے۔

## Introduction

To assist parents who cannot take care of their young children temporarily because of work or other reasons, the Government subsidies non-governmental organisations to provide a variety of child care services, to meet the different needs of the parents and their young children.

چوں کی دیکھ بھال کا مرکز (CCC) (نوٹ1)  
Child Care Centre (CCC) (Note1)

### خدمت کی نوعیت

0 سے لے کر 3 سے کم عمر کے بچوں کو خدمات فراہم کرتا ہے

### خدمت کا ہدف

0 سے لے کر 3 سال سے کم عمر بچے

### خدمات کے گھنٹے

پیر تا جمعہ: 8 بجے صبح سے 6 بجے شام

ہفتہ: 8 بجے صبح سے 1 بجے دن

### فیس کے اخراجات

• جیسا کہ ڈائریکٹر برائے محکمہ سماجی بہبود کی جانب سے منظور کیا گیا

• کم آمدنی والے خاندانوں کے بچے جو پورے دن کی بچوں کی دیکھ بھال کی خدمت وصول کر رہے ہیں وہ کنٹرولنگ اور بچوں کی دیکھ بھال کے مرکز کی فیس میں چھوٹ کی اسکیم کے لئے درخواست دے سکتے ہیں تاکہ کام کرنے والے خاندان اور طالب علم مالی معاونت ایجنسی (WFSFAA) کے طالب علم فنانس آفس سے خدمت کی فیس کا جزوی یا مکمل طور پر احاطہ کیا جا سکے۔

• درخواست کیلئے، WFSFAA - طلباء فنانس آفس سے رابطہ کریں یا اس کی ویب سائٹ ملاحظہ فرمائیں: <http://www.wfsfaa.gov.hk>

### درخواست کا طریقہ کار

CCC کو براہ راست درخواست

### استفسار

Child Care Centres Advisory Inspectorate  
(چائلڈ کیئر سینٹرز ایڈوائزری انسپیکٹوریٹ)  
Social Welfare Department  
(سوشل ویلفیئر ڈیپارٹمنٹ)  
Room 2312, 23/F, Southorn Centre  
130 Hennessy Road  
Wan Chai, Hong Kong  
ٹیلی فون نمبر: 2835 2016  
فیکس نمبر: 2591 9113

نوٹ 1: بچوں کی دیکھ بھال کے مرکز سے خدمت حاصل کرنے والے بچے جب 3 سال کی عمر تک پہنچتے ہیں اسی تعلیمی سال میں سروس کو استعمال کرنا جاری رکھ سکتے ہیں (بشمول اس کی ضمنی خدمت، جیسا کہ توسیعی گھنٹے سروس)

### Service Nature

Provide child care service for children aged 0 to under 3

### Service Target

Children aged 0 to under 3

### Service Hours

Monday to Friday: 8 a.m. to 6 p.m.  
Saturday: 8 a.m. to 1 p.m.

### Fee Charging

- As approved by the Director of Social Welfare Department
- Children from low income families receiving full-day child care service can apply for Kindergarten and Child Care Centre Fee Remission Scheme to cover part or whole of service fee from the Student Finance Office of the Working Family and Student Financial Assistance Agency (WFSFAA).
- For application, please contact the WFSFAA - Student Finance Office or visit its website: <http://www.wfsfaa.gov.hk>

### Application Procedure

Direct application to CCCs

### Enquiry

Child Care Centres Advisory Inspectorate  
Social Welfare Department  
Room 2312, 23/F, Southorn Centre  
130 Hennessy Road  
Wan Chai, Hong Kong  
Tel. No.: 2835 2016  
Fax. No.: 2591 9113

Note 1: Children receiving child care centre service in the school year reaching the age of 3 may continue to use the service in the same school year (including its ancillary service, such as Extended Hours Service).

کنٹرولنگ-مع-چائلڈ کیئر سینٹر (KG-مع-CCC) (نوٹ 2)

Kindergarten-cum-Child Care Centre (KG-cum-CCC) (Note 2)

### خدمت کی نوعیت

2/0 تا 6 سال کی عمر کے بچوں کیلئے نگہداشت اور تعلیم کی خدمات فراہم کرتا ہے (نوٹ 3)

### خدمت کا ہدف

2/0 سے لے کر 6 سال سے کم عمر بچے

### خدمات کے گھنٹے

پیر تا جمعہ: 8 بجے صبح سے 6 بجے دن

ہفتہ: 8 بجے صبح سے 1 بجے رات

### فیس کے اخراجات

• جیسا کہ جوائنٹ آفس برائے کنٹرولنگ اور ایجوکیشن بیورو کے چائلڈ کیئر سینٹرز (JOKC/EDB) کی طرف سے منظوری دی گئی ہے

• کم آمدنی والے خاندانوں کے بچے جو پورے دن کی بچوں کی دیکھ بھال کی خدمت وصول کر رہے ہیں وہ کنٹرولنگ اور بچوں کی دیکھ بھال کے مرکز کی فیس میں چھوٹ کی اسکیم کے لئے درخواست دے سکتے ہیں تاکہ کام کرنے والے خاندان اور طالب علم مالی معاونت ایجنسی (WFSFAA) کے طالب علم فنانس آفس سے خدمت کی فیس کا جزوی یا مکمل طور پر احاطہ کیا جا سکے۔

• درخواست کیلئے، WFSFAA - طلباء فنانس آفس سے رابطہ کریں یا اس کی ویب سائٹ ملاحظہ فرمائیں: <http://www.wfsfaa.gov.hk>

### درخواست کا طریقہ کار

کے جی-مع-CCC کو براہ راست درخواست

### استفسار

کنٹرولنگ اور چائلڈ کیئر سینٹرز کے لئے جوائنٹ آفس ایجوکیشن بیورو  
Education Bureau  
Room 602, 6/F, Cityplaza 3,  
14 Taikoo Wan Road, Hong Kong  
ٹیلی فون نمبر: 3107 2197  
فیکس نمبر: 3107 2180

نوٹ 2: اس کتابچہ میں KG-مع-CCC صرف KG-مع-CCCs کا حوالہ دیتے ہیں جنہیں قبل از پرانمری خدمات کی ہم آہنگی پر تبدیل کیا گیا ہے جو کہ فی الوقت کنٹرولنگ اور ایجوکیشن بیورو کے چائلڈ کیئر سینٹرز کے لئے مشترکہ آفس کی نگرانی کے تحت ہیں۔

نوٹ 3: کنٹرولنگ-مع-چائلڈ کیئر سینٹر سروس حاصل کرنے والے بچے جب 6 سال کی عمر تک پہنچتے ہیں اسی تعلیمی مدت میں سروس کو استعمال کرنا جاری رکھ سکتے ہیں (بشمول اس کی ضمنی خدمات، جیسا کہ توسیعی گھنٹے سروس)۔

اتفاقی چائلڈ کیئر سروسز (OCCS)

Occasional Child Care Service (OCCS)

### خدمت کی نوعیت

اچانک مصروفیات یا مختلف ذمہ داریوں کے حامل والدین یا دیکھ بھال کرنے والوں کے لئے پورے دن، آدھے دن یا کچھ CCCs اور KG-مع-CCCs میں دو گھنٹے کے سیشن کی بنیاد پر کبھی کبھار بچے کی دیکھ بھال میں مدد فراہم کریں

### خدمت کا ہدف

CCCs: 0 سے لے کر 3 سال سے کم عمر بچے کے جی-مع-CCCs: 0/2 سے لے کر 6 سال سے کم عمر بچے

### خدمات کے گھنٹے

پیر تا جمعہ: 8 بجے صبح سے 6 بجے دن  
ہفتہ: 8 بجے صبح سے 1 بجے دن

### فیس کے اخراجات

• دو-گھنٹے کا سیشن: \$16  
• آدھے دن کا سیشن: \$32  
• مکمل دن کا سیشن: \$64  
• کھانے کے اخراجات: \$6.5  
(OCCS کو چلانے والے CCCs اور

KG-مع-CCCs سماجی ضروریات کے حامل کم آمدنی والے خاندانوں کو مکمل یا نصف فیس میں چھوٹ فراہم کر سکتے ہیں)

### درخواست کا طریقہ کار

OCCS فراہم کرنے والے CCCs یا KG-مع-CCCs کو براہ راست درخواست

### استفسار

سوشل ویلفیئر ڈیپارٹمنٹ ہاٹ لائن: 2343 2255  
<http://www.swd.gov.hk>

Note 2: KG-cum-CCCs in this leaflet refer only to KG-cum-CCCs converted upon the harmonisation of pre-primary services which are now under the monitoring of the Joint Office for Kindergartens and Child Care Centres of the Education Bureau.

Note 3: Children receiving Kindergarten-cum-child care centre service in the school term reaching the age of 6 may continue to use the service in the same school year (including its ancillary services, such as Extended Hours Service).

توسیعی گھنٹہ خدمت (EHS)

Extended Hours Service (EHS)

### خدمت کی نوعیت

خاندانوں اور کام کرنے والے والدین کی سماجی ضروریات کو پورا کرنے کے لئے کچھ KG-مع-CCCs میں بچے کی دیکھ بھال میں مدد کے طویل گھنٹے فراہم کریں

### خدمت کا ہدف

CCCs: 0 سے لے کر 3 سال سے کم عمر بچے کے جی-مع-CCCs: 2/0 سے لے کر 6 سال سے کم عمر بچے

### خدمات کے گھنٹے

پیر تا جمعہ: 6 بجے شام سے 8 بجے رات  
ہفتہ: 1 بجے دن سے 3 بجے دوپہر / 8 بجے رات  
\*انفرادی مراکز کے، سروس کی مانگ پر منحصر، خدمت کے گھنٹے مختلف ہو سکتے ہیں

### فیس کے اخراجات

گھنٹہ وار شرح \$13 کے حساب سے لاگو کی جاتی ہے  
(EHS کو چلانے والے CCCs اور KG-مع-CCCs سماجی ضروریات کے حامل کم آمدنی والے خاندانوں کو فیس میں چھوٹ فراہم کر سکتے ہیں)

### درخواست کا طریقہ کار

EHS فراہم کرنے والے CCCs یا KG-مع-CCCs کو براہ راست درخواست

### استفسار

سوشل ویلفیئر ڈیپارٹمنٹ ہاٹ لائن: 2343 2255  
<http://www.swd.gov.hk>

### Service Nature

Provide longer hours of child care assistance at some CCCs and KG-cum-CCCs to meet the social needs of families and working parents

### Service Target

CCCs: Children aged 0 to under 3  
KG-cum-CCCs: Children aged 0/2 to under 6

### Service Hours

Monday to Friday: 6 p.m. to 8 p.m.  
Saturday: 1 p.m. to 3 p.m. / 8 p.m.

\* Individual centres may vary their service hours depending on the service demand

### Fee Charging

Hourly rate is charged at \$13 (CCCs and KG-cum-CCCs operating EHS can provide fee subsidy for low income families with social needs)

### Application Procedure

Direct application to CCCs or KG-cum-CCCs providing EHS

### Enquiry

Social Welfare Department  
Hotline: 2343 2255  
Website: <http://www.swd.gov.hk>

## دن میں بچوں کی دیکھ بھال

### Day Child Care Services

**Service Nature**

- Provide flexible child care services
- Promote community participation and mutual help in the neighbourhood
- Two service components: home-based child care service and centre-based care group

**Service Target**

Home-based child care service: children aged under 9  
Centre-based care group: children aged 3 to under 9

**Service Hours**

Home-based child care service: 7 a.m. to 11 p.m.  
Centre-based care group: operates till late evenings and covers some weekends and some public holidays

**Fee Charging**

- As determined by service operators and approved by the Social Welfare Department
- Full or half fee waiving for low income families with social needs

**Application Procedure**

Direct application to service operators

**Enquiry**

Social Welfare Department  
Hotline: 2343 2255  
Website: <http://www.swd.gov.hk>

2016年2月 Feb 2016

## گردنواح معاونت بچوں کی دیکھ بھال پروجیکٹ (NSCCP) Neighbourhood Support Child Care Project (NSCCP)

**خدمت کی نوعیت**

- لچکدار بچوں کی دیکھ بھال کی خدمت مہیا کرے
- گردنواح میں کمیونٹی کی شرکت اور باہمی مدد کو فروغ دینا
- دو خدمت کے اجزاء : گھر کی بنیاد پر بچے کی دیکھ بھال کی خدمت اور مرکز کی بنیاد پر دیکھ بھال گروپ

**خدمت کا ہدف**

گھر کی بنیاد پر بچوں کی دیکھ بھال کی خدمت: بچے جن کی عمر 9 سال سے کم ہے  
سینٹر-کی بنیاد پر نگہداشت گروپ: 3 سے لے کر 9 سال سے کم عمر بچے

**خدمات کے گھنٹے**

گھر کی بنیاد پر بچوں کی دیکھ بھال کی خدمت: 7 بجے صبح سے 11 بجے رات  
سینٹر-کی بنیاد پر نگہداشت گروپ : شام کو دیر تک چلتا ہے اور کچھ اختتام ہفتہ اور عوامی تعطیلات کا احاطہ کرتا ہے

**فیس کے اخراجات**

- جیسا کہ سروس آپریٹرز کی جانب سے تعین کیا گیا اور سماجی محکمہ بہبود کی جانب سے منظور کیا گیا
- سماجی ضروریات کے حامل کم آمدن والے خاندانوں کے لئے مکمل یا نصف فیس میں چھوٹ

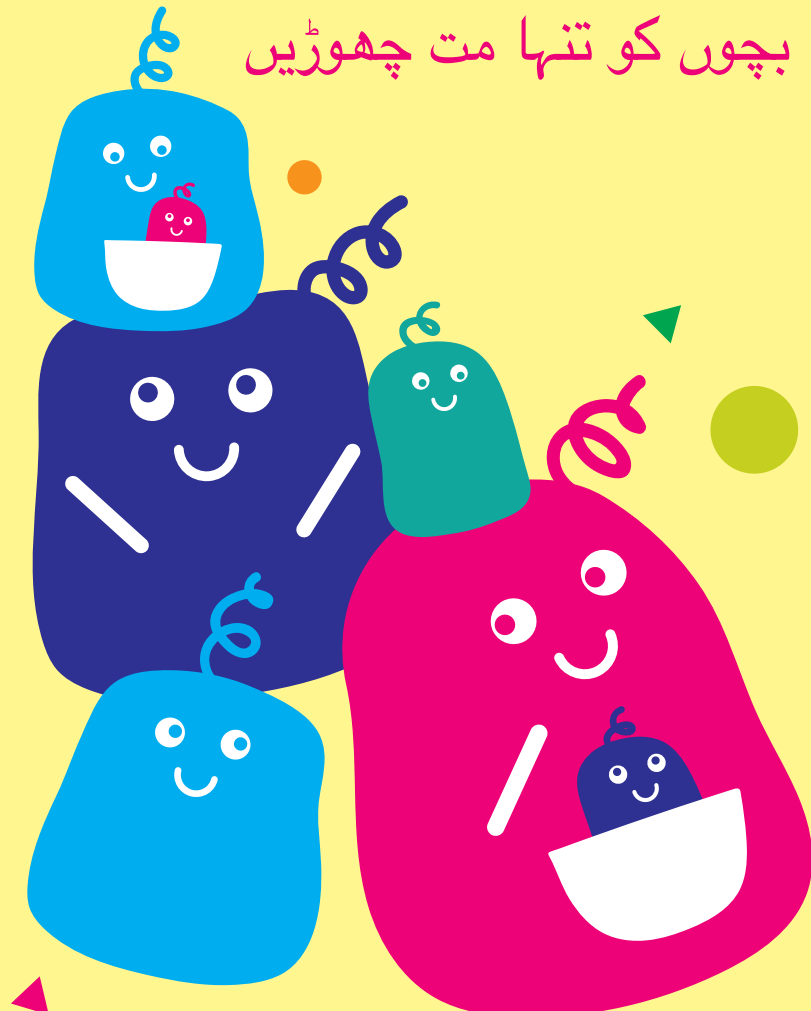
**درخواست کا طریقہ کار**

سروس آپریٹرز کو براہ راست درخواست

**استفسار**

سوشل ویلفیئر ڈیپارٹمنٹ ہاٹ لائن: 2343 2255  
ویب سائٹ: <http://www.swd.gov.hk>

## بچوں کو تنہا مت چھوڑیں



## Don't Leave Children Unattended

## باہمی مدد بچوں کی دیکھ بھال کا مرکز (MHCCC) Mutual Help Child Care Centre (MHCCC)

**خدمت کی نوعیت**

- غیر منافع بخش بنانے والی مقامی تنظیموں، خواتین کی ایسوسی ایشنز، چرچ گروپوں، وغیرہ کی طرف سے قائم شدہ
- گردنواح میں بچے کی دیکھ بھال پر باہمی مدد کو فروغ دینا
- سرگرمیاں باہمی مدد بچے کی دیکھ بھال کے گروپ کی شکل میں بنیادی طور پر رضاکاروں، پڑوسیوں اور ابا والدین کی طرف سے کیا جائے

**خدمت کا ہدف**

0 سے لے کر 3 سال سے کم عمر بچے (سروس آپریٹرز ضرورت کی بنیاد پر 3 سال سے کم عمر بچے کی عمر تک کے بچوں کو خدمت فراہم کر سکتے ہیں)

**خدمات کے گھنٹے**

لچکدار اور شام، کچھ اختتام ہفتہ اور کچھ عوامی تعطیلات کا احاطہ کرنے والے

\*کچھ مراکز اختتام ہفتہ اور عوامی چھٹیوں کے دوران، تاخیر سے شام میں تقرری کے ذریعے خدمت پیش کرتے ہیں

**فیس کے اخراجات**

- جیسا کہ سروس آپریٹرز کی طرف سے تعین کیا گیا
- کچھ MHCCCs میں سماجی ضروریات کے حامل کم آمدن والے خاندانوں کے لئے مکمل یا نصف فیس میں چھوٹ

**درخواست کا طریقہ کار**

MHCCCs کے لئے براہ راست درخواست

**استفسار**

Child Care Centres Advisory Inspectorate (چائلڈ کیئر سینٹرز ایڈوائزری انسپیکٹوریٹ) Social Welfare Department (سوشل ویلفیئر ڈیپارٹمنٹ) Room 2312, 23/F, Southern Centre 130 Hennessy Road Wan Chai, Hong Kong  
ٹیلی فون نمبر: 2835 2016  
فیکس نمبر: 2591 9113