

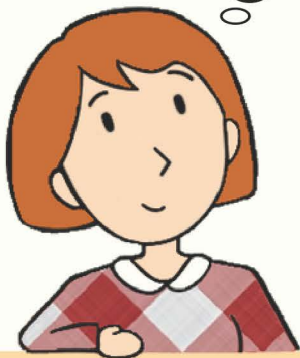
甚麼情況下適合申請 轉入「非活躍」輪候冊？

目前未有迫切
需要入住
院舍的申請人

家人仍有能力繼續
提供適當照顧

社區服務為申請
人及其家庭提供
足夠支援

其他個人情況
和考慮



若申請人及家人對
「非活躍」輪候機制的詳情
和申請方法有何查詢，
歡迎聯絡轉介社工

社會福利署

康復服務中央轉介系統

電話號碼：3427 2104
3422 3995

社會福利署網頁：

https://www.swd.gov.hk/tc/pubsvc/rehab/cat_crsrehab/centralref/

優化殘疾人士 住宿照顧服務 輪候機制



適用於正在輪候智障／肢體傷殘人士
住宿照顧服務*的申請人

* 包括：輔助宿舍、中度弱智人士宿舍、嚴重弱智人士宿舍、嚴重肢體傷殘人士宿舍、嚴重殘疾人士護理院

引入

「非活躍」輪候機制

甚麼是「非活躍」輪候冊？

- 容許申請人**選擇**延後編配宿位
- 原來的**申請日期不變**
- **暫時不會**獲編配住宿服務
- 如日後有住宿服務需要，可透過轉介社工申請**重回**「活躍」輪候冊，**以原來的申請日期**繼續輪候所需服務
- 申請人可申請「轉隊」至「非活躍」輪候冊一次

為更切合服務使用者及家人的需要，社會福利署在現有的殘疾人士住宿照顧服務輪候機制中，新增「非活躍」輪候冊。

「非活躍」輪候機制的優點

- 給予申請人及家屬**選擇權**，讓他們**按實際需要**為殘疾家庭成員作最合適的照顧安排
- 可繼續接受**社區支援服務**，支援家屬照顧殘疾家庭成員留在社區生活



如何申請轉入「非活躍」輪候冊？

- 主動聯絡轉介社工提出申請；或
- 在獲編配宿位時向轉介社工表達意願。

如何重回「活躍」輪候冊？

- 通知轉介社工，申請返回「活躍」輪候冊
- **以原來的申請日期**輪候合適的住宿照顧服務

