

## 申請臨床心理服務的方法

本署的臨床心理服務是不收費的，但須要經由社工轉介才獲提供。如市民正接受本署轄下其他單位(例如綜合家庭服務中心、感化及社會服務令辦事處、保護家庭及兒童服務課等)的服務，可向負責社工查詢。

市民亦可聯絡住處所屬區域的綜合家庭服務中心，經社工評估後，會按需要作出轉介當區的臨床心理服務課。

(社署熱線：2343 2255)

**資料保密** → 服務使用者的個人資料和治療內容將按照<<個人資料(私隱)條例(第486章)>>得到保障。

### 各區臨床心理服務課

臨床心理服務課 (一) 九龍九龍灣臨樂街19號南豐商業中心5樓502室  
☎ 2707 7668

臨床心理服務課 (二) 新界大埔墟鄉事會街8號大埔綜合大樓 4 樓  
☎ 3183 9402

臨床心理服務課 (三) 香港太古城太古灣道14號5樓501室  
☎ 2967 4110

臨床心理服務課 (四) 新界荃灣青山道174 -208號荃灣多層停車場大廈10樓  
☎ 2940 7021

臨床心理服務課 (五) 新界天水圍天瑞(2)邨瑞業樓地下B及C翼  
☎ 3568 7914

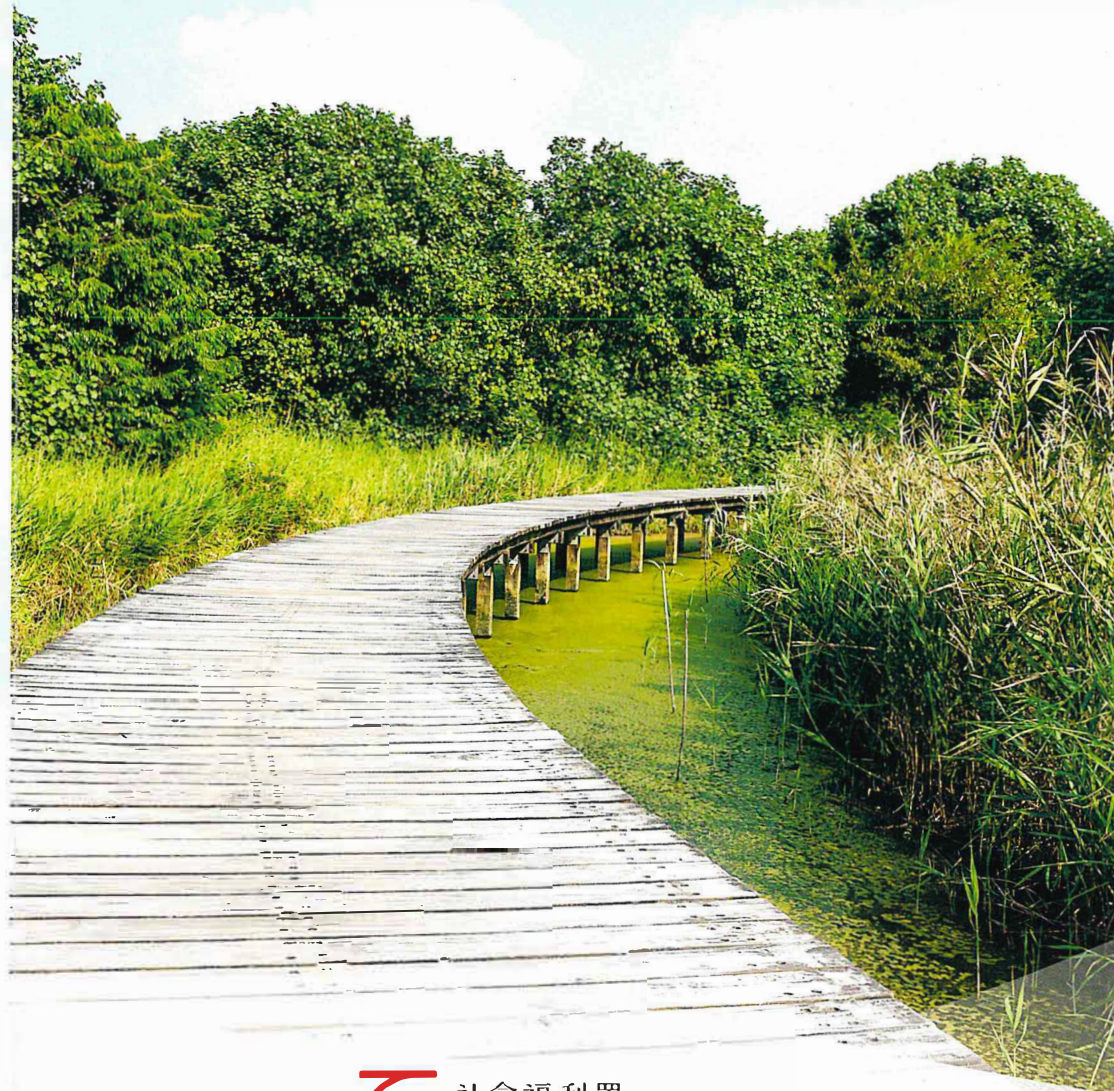
臨床心理服務課 (六) 九龍旺角聯運街30號旺角政府合署1樓108室  
☎ 2399 2399



本署網址：  
<http://www.swd.gov.hk>

 社會福利署  
Social Welfare Department

# 臨床心理服務



 社會福利署  
Social Welfare Department



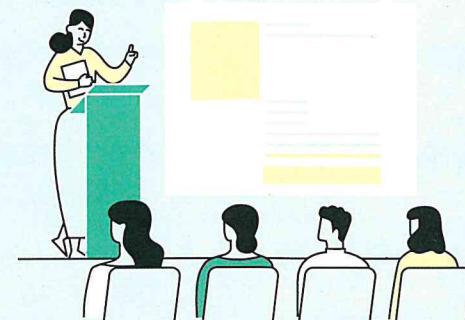
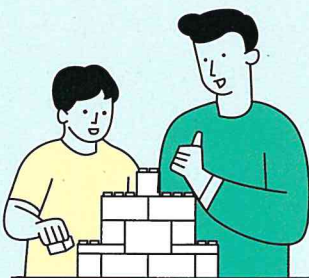
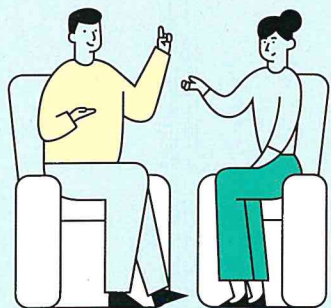
# 服務宗旨及對象

在漫長的人生路上，我們難免遇到挑戰、挫折和打擊，例如工作壓力、人際衝突、子女管教問題、喪親和突發意外等。這些遭遇都可能令人感到情緒低落、焦慮、悲傷或無助，影響個人的適應能力。本署臨床心理服務科為有需要的市民提供心理評估和心理治療服務，協助受困擾人士渡過難關。

本科亦推廣大眾心理健康教育及專業訓練以提升大眾對心理健康的認識及關注。



## 服務範圍



### 個案服務

為兒童和成年人及法庭個案提供心理評估和治療，包括智力評估、社交發展、性格、情緒、行為和關係問題等等。

### 復康服務

本署設有中央心理輔助服務，為復康服務單位提供專業諮詢，協助有發展障礙的學前兒童及成年人士及其家人。

### 特殊事故 早期心理支援

當社區發生大型災難事故，或涉及港人在外地發生的嚴重事故時，本署臨床心理學家會按需要為受困擾的市民提供早期心理支援服務。

### 普及 心理健康教育

臨床心理學家會透過不同的大眾傳媒講解各種有關心理健康的資訊，例如製作網上教育短片，舉行講座，出版書籍和小冊子，以及出席電台和電視台的節目，接受報章和傳媒訪問等。

### 專業訓練 及講座

臨床心理學家會為其他專業人士提供心理健康講座或心理治療訓練，亦協助培訓香港大學和香港中文大學的臨床心理學研究生。