

# बुजुर्गों के लिए सब्सिडी वाली दीर्घकालीन अवधि की देखभाल सेवाएँ

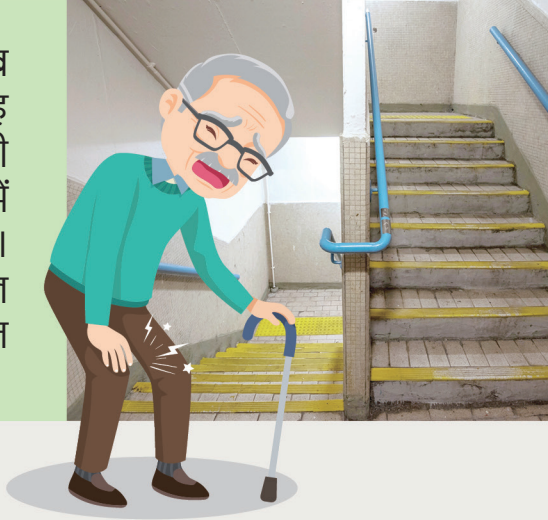
# Subsidised Long Term Care Services for the Elderly



1

## मुझे सब्सिडी वाली दीर्घकालीन अवधि की देखभाल (LTC) सेवाओं के लिए आवेदन कब करना चाहिए?

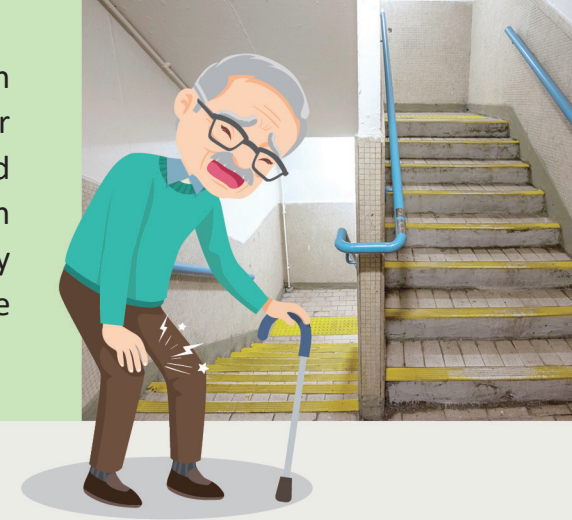
मैं पुरानी बीमारियों और खराब गतिशीलता के साथ अकेला रह रहा हूँ। मुझे किसी की कंपनी में मेडिकल अपॉइंटमेंट्स में भाग लेने की आवश्यकता है। क्या किसी तरह की देखभाल सेवाएँ हैं जो मेरे लिए उपयुक्त हों?



1

## When should I raise the application for Subsidised Long Term Care (LTC) Services?

I am living alone with chronic illnesses and poor mobility. I need to attend medical appointments in someone's company. Any care services are suitable for me?



मेरी पत्नी को डिमेंशिया है और वो आसानी से खो जाती है। वह अपने दैनिक जीवन का प्रबंधन खुद करने में असमर्थ है। कोई भी उसकी देखभाल करने में मेरी मदद नहीं कर सकता। मैं बहुत चिंता में हूँ...



My wife has dementia and easily gets lost. She is unable to manage her daily living on her own. No one can help me take care of her. I am so worried.....



मेरे पिता को हाल ही में दौरा पड़ा था। उनको अब व्हीलचेयर का इस्तेमाल करना पड़ता है और उनकी याददाश्त कमजोर हो गई है। चूँकि मुझे दिन के समय घर से दूर काम करना पड़ता है, क्या कोई उनकी देखभाल करने में मदद कर सकता है?



My father had a stroke recently. He has to use a wheelchair now and gets a poor memory. As I have to work away from home in daytime, can anyone help take care of him?

चिंता न करें। आप सब्सिडी वाली LTC सेवाओं के लिए एक एकीकृत परिवार सेवा केंद्र/एकीकृत सेवा केंद्र, एक चिकित्सा सामाजिक सेवा इकाई, या जिले में एक बुजुर्ग सेवा इकाई के एक जिम्मेदार/रेफरिंग कार्यकर्ता को अनुरोध कर सकते हैं।



Don't worry. You can raise a request for subsidised LTC services to a responsible/referring worker of an Integrated Family Service Centre/ Integrated Service Centre, a Medical Social Services Unit, or an elderly service unit in the district.





3

## किस तरह की सब्सिडी वाली LTC सेवाएँ उपलब्ध हैं?

सब्सिडी वाली LTC सेवाओं को आवासीय देखभाल सेवाओं और सामुदायिक देखभाल सेवाओं में श्रेणीबद्ध किया जा सकता है:



**आवासीय देखभाल सेवाएँ (जैसे देखभाल और अवलोकन गृह और नर्सिंग होम) :**  
ये उन बुजुर्ग व्यक्तियों के लिए उपयुक्त हैं जिनकी स्वास्थ्य, सहायता की कमी आदि कारणों से घर में उचित देखभाल नहीं की जा सकती। आपकी देखभाल की आवश्यकताओं के आधार पर मूल्यांकन परिणामों द्वारा आपके लिए उपयुक्त तरीके की आवासीय देखभाल सेवाओं की सिफारिश की जाएगी।



3

## What kind of Subsidised LTC Services are available?

Subsidised LTC services can be classified into Residential Care Services and Community Care Services:



**Residential Care Services (i.e. Care and Attention Home and Nursing Home) :**  
These are suitable for elderly persons who cannot be adequately taken care of at home for reasons of health, lack of support, etc. Appropriate type of residential care services will be recommended for you by the assessment results based on your care needs.



## सामुदायिक देखभाल सेवाएँ:

बुजुर्ग व्यक्ति, जिनको सामुदायिक देखभाल सेवाओं के लिए उपयुक्त माना जाता है, देखभाल सेवाओं के लिए नजदीक के बुजुर्गों के लिए दिवस देखभाल केंद्रों/इकाइयों में जा सकते हैं, या घर में रह सकते हैं और घर पर प्राप्त कर सकते हैं - एकीकृत गृह देखभाल सेवा टीम (फ्रैल केस) या एन्हांसड होम एंड कम्युनिटी केयर सर्विसेज टीम द्वारा प्रदान की जाने वाली निजी देखभाल सेवाएँ, जैसे कि स्नान, पुनर्वास अभ्यास, दवाई प्रबंधन, एस्कॉर्ट सेवाएँ, भोजन वितरण आदि।



## Community Care Services :

Elderly persons, who are assessed to be suitable for Community Care Services, can attend Day Care Centres/ Units for the Elderly in the neighbourhood for care services, or stay at home and receive home-based personal care services delivered by Integrated Home Care Services Team (Frail Cases) or Enhanced Home and Community Care Services Team, e.g. bathing, rehabilitation exercise, medication management, escort services, meal delivery, etc.



5

## सब्सिडी वाली LTC सेवाओं के लिए आवेदन कैसे करें?

आवेदन के समय, जिम्मेदार/रेफरिंग कार्यकर्ता आपके लिए मानकीकृत देखभाल आवश्यकता मूल्यांकन का प्रबंध करेगा। आपके स्वास्थ्य की स्थिति, रहन-सहन वाले माहौल और सहायता नेटवर्क का मूल्यांकन एक मान्यता प्राप्त मूल्यांकनकर्ता द्वारा घरेलू दौरे और इंटरव्यू द्वारा अच्छी तरह किया जाएगा।



- यदि मूल्यांकन का परिणाम यह सिफारिश करता है कि आपकी दीर्घकालीन देखभाल की आवश्यकताएँ हैं, तो जिम्मेदार/रेफरिंग कर्मचारी एक देखभाल योजना तैयार करेगा और आपके लिए उपयुक्त सब्सिडी वाली LTC सेवाओं के लिए आवेदन करेगा।
- सब्सिडी वाली LTC सेवाओं के आवेदन के लिए मूल्यांकन मुफ्त है।

5

## How to apply for Subsidised LTC Services?

At the time of application, the responsible/referring worker will arrange Standardised Care Need Assessment for you. Your health condition, living environment and support network will be assessed thoroughly by an accredited assessor through home visit and interview.



- If the assessment result recommends that you have long term care needs, the responsible/referring worker will work out a care plan and apply for suitable subsidised LTC services for you.
- The assessment for application for subsidised LTC services is free of charge.



## अन्य सेवा आवश्यकताएँ

यदि दीर्घकालीन देखभाल सेवाओं के अलावा अन्य सेवाओं यानी सामुदायिक सहायता सेवाओं (जैसे कि जिला बुजुर्ग सामुदायिक केंद्र, नजदीकी बुजुर्ग केंद्र), गृह समर्थन सेवाओं (जैसे कि एकीकृत गृह देखभाल सेवाएँ (साधारण मामले)), या बुजुर्ग व्यक्तियों के लिए अस्थायी दिवस/आवासीय राहत सेवा की आवश्यकता है, तो आप सीधे तौर पर सेवा प्रदाताओं से संपर्क कर सकते हैं या जिम्मेदार/रेफरिंग कार्यकर्ता के माध्यम से सेवाओं के लिए अनुरोध कर सकते हैं।



## निर्धारित आवासीय राहत सेवा में रिक्त स्थानों के बारे में पूछताछ

आप <https://www.vesrrsep.swd.gov.hk/en> पर "विकलांग व्यक्तियों के लिए आवासीय राहत सेवा, बुजुर्गों के लिए आवासीय राहत सेवा और बुजुर्गों के लिए इमरजेंसी प्लेसमेंट के लिए रिक्त स्थान की पूछताछ प्रणाली" का उपयोग कर सकते हैं या निर्धारित आवासीय राहत स्थानों की रिक्त जगह की जानकारी की पूछताछ करने के लिए नीचे दिए QR कोड को स्कैन करें और आवेदन के लिए कल्याण सेवा इकाई से संपर्क करें।



विकलांग व्यक्तियों के लिए आवासीय राहत सेवा, बुजुर्गों के लिए आवासीय राहत सेवा और बुजुर्गों के लिए इमरजेंसी प्लेसमेंट के लिए समाज कल्याण विभाग के रिक्त स्थान की पूछताछ प्रणाली

## Other Service Needs

If in need of services other than long term care services, i.e. Community Support Services (e.g. District Elderly Community Centre, Neighbourhood Elderly Centre), Home Support Services (e.g. Integrated Home Care Services (Ordinary Cases)), or Temporary Day/Residential Respite Service for Elderly Persons, you can directly approach the service providers or make requests for the services through the responsible/referring worker.



## Enquiry about Vacancies in Designated Residential Respite Service

You may make use of the "Vacancy Enquiry System for Residential Respite Service for Persons with Disabilities, Residential Respite Service for the Elderly and Emergency Placement for the Elderly" at <https://www.vesrrsep.swd.gov.hk/en> or scan the below QR Code to check the vacancy information of designated residential respite places, and approach the welfare service unit for application.



Social Welfare Department Vacancy Enquiry System for Residential Respite Service for Persons with Disabilities, Residential Respite Service for the Elderly and Emergency Placement for the Elderly

# पूछताछ

(1) मानकीकृत देखभाल आवश्यकता आकलन प्रबंधन कार्यालय (बुजुर्ग सेवाएँ)

## हांगकांग

मानकीकृत देखभाल आवश्यकता आकलन प्रबंधन कार्यालय  
(बुजुर्ग सेवाएँ) (हांगकांग)  
(सेवा क्षेत्र: मध्य, पश्चिमी और द्वीप जिला, पूर्वी और वांचाई जिला, दक्षिणी जिला)  
टेलीफोन नंबर: 2546 7491 फैक्स नंबर: 2543 7495  
ईमेल एड्रेस: scnamoeskenq@swd.gov.hk

## पूर्वी काँलून

मानकीकृत देखभाल आवश्यकता आकलन प्रबंधन कार्यालय  
(बुजुर्ग सेवाएँ) (पूर्वी काँलून)  
(सेवा क्षेत्र: कान टोंग जिला, वोंग ताई सिन और साई कुंग जिला)  
टेलीफोन नंबर: 2350 4116 फैक्स नंबर: 2320 2644  
ईमेल एड्रेस: scnamoesekenq@swd.gov.hk

## पश्चिमी काँलून

मानकीकृत देखभाल आवश्यकता आकलन प्रबंधन कार्यालय  
(बुजुर्ग सेवाएँ) (पश्चिमी काँलून)  
(सेवा क्षेत्र: काँलून शहर और यौ सिम मोंग जिला, शाम शुई पो जिला)  
टेलीफोन नंबर: 2399 2356 फैक्स नंबर: 2390 2459  
ईमेल एड्रेस: scnamoeswkenq@swd.gov.hk

## न्यू टेरीटरीज़ पूर्व

मानकीकृत देखभाल आवश्यकता आकलन प्रबंधन कार्यालय  
(बुजुर्ग सेवाएँ) (न्यू टेरीटरीज़ पूर्व)  
(सेवा क्षेत्र: शातिन जिला, ताई पो और उत्तरी जिला, यूएन लॉन्ग जिला)  
टेलीफोन नंबर: 2607 1215 फैक्स नंबर: 2699 7846  
ईमेल एड्रेस: scnamoesnteenq@swd.gov.hk

## न्यू टेरीटरीज़ पश्चिम

मानकीकृत देखभाल आवश्यकता आकलन प्रबंधन कार्यालय  
(बुजुर्ग सेवाएँ) (न्यू टेरीटरीज़ पश्चिम)  
(सेवा क्षेत्र: त्सेन वान और काई त्सिंग जिला, तुएन मुन जिला)  
टेलीफोन नंबर: 2439 4754 फैक्स नंबर: 2439 0175  
ईमेल एड्रेस: scnamoesntwenq@swd.gov.hk

- (2) अनुदानित बुजुर्ग सेवा इकाइयों (जिला बुजुर्ग समुदाय केंद्र, नजदीकी बुजुर्ग केंद्र, आदि)
- (3) चिकित्सा सामाजिक सेवा इकाइयाँ
- (4) समाज कल्याण विभाग और गैर-सरकारी संगठनों के एकीकृत परिवार सेवा केंद्र / एकीकृत सेवा केंद्र
- (5) समाज कल्याण विभाग हॉटलाइन: 2343 2255
- (6) समाज कल्याण विभाग होमपेज: <https://www.swd.gov.hk>



समाज कल्याण विभाग  
होमपेज  
(बुजुर्ग सेवाएँ)

बुजुर्ग शाखा, समाज कल्याण विभाग 2023

# Enquiry

(1) Standardised Care Need Assessment Management Offices (Elderly Services)

## Hong Kong

Standardised Care Need Assessment Management Office  
(Elderly Services) (Hong Kong)  
(Service areas: Central, Western and Islands District, Eastern and Wanchai District, Southern District)  
Tel. No.: 2546 7491 Fax No: 2543 7495  
Email address: scnamoeskenq@swd.gov.hk

## East Kowloon

Standardised Care Need Assessment Management Office  
(Elderly Services) (East Kowloon)  
(Service areas: Kwun Tong District, Wong Tai Sin and Sai Kung District)  
Tel. No.: 2350 4116 Fax No: 2320 2644  
Email address: scnamoesekenq@swd.gov.hk

## West Kowloon

Standardised Care Need Assessment Management Office  
(Elderly Services) (West Kowloon)  
(Service areas: Kowloon City and Yau Tsim Mong District, Sham Shui Po District)  
Tel. No.: 2399 2356 Fax No: 2390 2459  
Email address: scnamoeswkenq@swd.gov.hk

## New Territories East

Standardised Care Need Assessment Management Office  
(Elderly Services) (New Territories East)  
(Service areas: Shatin District, Tai Po and North District, Yuen Long District)  
Tel. No.: 2607 1215 Fax No: 2699 7846  
Email address: scnamoesnteenq@swd.gov.hk

## New Territories West

Standardised Care Need Assessment Management Office  
(Elderly Services) (New Territories West)  
(Service areas: Tsuen Wan and Kwai Tsing District, Tuen Mun District)  
Tel. No.: 2439 4754 Fax No: 2439 0175  
Email address: scnamoesntwenq@swd.gov.hk

- (2) Subsidised Elderly Service Units (District Elderly Community Centres, Neighbourhood Elderly Centres, etc.)
- (3) Medical Social Services Units
- (4) Integrated Family Service Centres/Integrated Service Centres of Social Welfare Department and Non-governmental Organisations
- (5) Social Welfare Department Hotline: 2343 2255
- (6) Social Welfare Department Homepage: <https://www.swd.gov.hk>



Social Welfare Department  
Homepage  
(Elderly Services)

Elderly Branch, Social Welfare Department 2023