

नैदानिक मनोवैज्ञानिक सेवा तक पहुँचने के तरीके

हमारी नैदानिक मनोवैज्ञानिक सेवा नि:शुल्क है, लेकिन किसी सामाजिक कार्यकर्ता से रेफरल आवश्यक है। जो लोग पहले से ही अन्य SWD इकाइयों (जैसे एकीकृत परिवार सेवा केंद्र (Integrated Family Service Centre), परिवीक्षा और सामुदायिक सेवा आदेश कार्यालय (Probation and Community Service Orders Offices), परिवार और बाल सुरक्षा सेवा इकाइयों (Family and Child Protective Services Units) से सेवाएँ प्राप्त कर रहे हैं, वे कृपया पूछताछ के लिए जिम्मेदार सामाजिक कार्यकर्ता से संपर्क करें।

आम जनता भी अपने आवासीय जिले के एकीकृत परिवार सेवा केंद्र से संपर्क कर सकती है। सामाजिक कार्यकर्ता के आकलन पर, यदि आवश्यक हो, तो जिले की नैदानिक मनोविज्ञान इकाई (Clinical Psychology Unit) के पास निर्देशित किया जा सकता है।

(SWD हॉटलाइन: 2343 2255)

गोपनीयता →

हम हांगकांग व्यक्तिगत डेटा (गोपनीयता) अध्यादेश ("PDPO") (Cap. 486) में निर्धारित डेटा सुरक्षा सिद्धांतों से बंधे हैं।

जिलेवार नैदानिक मनोविज्ञान इकाइयों की सूची

नैदानिक मनोविज्ञान यूनिट 1	Room 502, 5/F, Nan Fung Commercial Centre, 19 Lam Lok Street, Kowloon Bay, Kowloon (टेलीफोन: 2707 7668)
नैदानिक मनोविज्ञान यूनिट 2	4/F, Tai Po Complex, 8 Heung Sze Wui Street, Tai Po Market, New Territories (टेलीफोन: 3183 9402)
नैदानिक मनोविज्ञान यूनिट 3	Room 501, 5/F, 14 Taikoo Wan Road, Taikoo Shing, Hong Kong (टेलीफोन: 2967 4110)
नैदानिक मनोविज्ञान यूनिट 4	10/F, Tsuen Wan Multi-storey Carpark Building, 174-208 Castle Peak Road, Tsuen Wan, New Territories (टेलीफोन: 2940 7021)
नैदानिक मनोविज्ञान यूनिट 5	Wings B & C, G/F, Shui Yip House, Tin Shui (2) Estate, Tin Shui Wai, New Territories (टेलीफोन: 3568 7914)
नैदानिक मनोविज्ञान यूनिट 6	Room 108, 1/F, Mong Kok Government Offices, 30 Luen Wan Street, Mong Kok, Kowloon (टेलीफोन: 2399 2399)



SWD की वेबसाइट
<http://www.swd.gov.hk>

 **社會福利署**
Social Welfare Department

यदि इस पुस्तिका के अंग्रेज़ी और हिन्दी संस्करणों के कोई बीच विसंगति हो, तो अंग्रेज़ी संस्करण मान्य होगा।

नैदानिक मनोवैज्ञानिक सेवाएँ



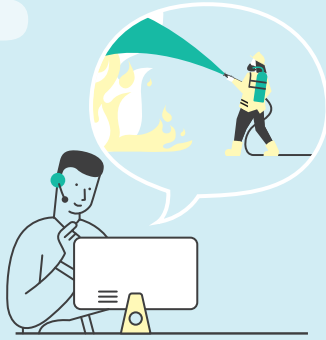
 **社會福利署**
Social Welfare Department

Hindi version

सेवा के उद्देश्य और लक्षित समूह

जीवन में, अपरिहार्य रूप से हम चुनौतियों और असफलताओं का सामना करते हैं, जैसे कि कार्य तनाव, पारस्परिक टकराव, पालन-पोषण की समस्याएँ, किसी प्रियजन को खोना और अन्य अप्रत्याशित दुर्घटनाएँ। ये हमें उदास, चिंतित, दुखी या असहाय महसूस करा सकते हैं; जिससे उनका सामना करने की हमारी क्षमता प्रभावित हो सकती है। समाज कल्याण विभाग (Social Welfare Department-SWD) की नैदानिक मनोवैज्ञानिक सेवा शाखा (Clinical Psychological Service Branch-CPSB) संकटग्रस्त लोगों को उनकी परिस्थितियों से निजात पाने में मदद करते हुए ज़रूरतमंद लोगों को मनोवैज्ञानिक आकलन और उपचार प्रदान करती है। CPSB मानसिक स्वास्थ्य पर लोगों की समझ और जागरूकता को बढ़ाने के लिए सार्वजनिक शिक्षा और पेशेवर प्रशिक्षण भी प्रदान करती है।

सेवा का दायरा



व्यक्तिपरक समाज-सेवा

हम मनोवैज्ञानिक आकलन (बैद्धिक आकलन, न्यायालय आकलन और/या मनोवैज्ञानिक कामकाज के आकलन सहित) तथा बच्चों और वयस्कों के लिए सामाजिक विकास, व्यक्तित्व, मनोभाव, व्यवहार तथा संबंध से संबंधित उपचार प्रदान करते हैं।

पुनर्वास सेवा

केंद्रीय मनोवैज्ञानिक सहायक सेवा (Central Psychological Support Service) प्री-स्कूल बच्चों के परिवारों और विकास संबंधी विकार से जूझते वयस्कों की सहायता करते हुए, पुनर्वास सेवा इकाइयों को परामर्श सेवाएँ प्रदान करती है।

संकटपूर्ण आपदाओं से बचने वाले लोगों के लिए संकट में हस्तक्षेप और जल्दी पहचान

जब समुदाय में कोई संकट उत्पन्न होता है, या जब हांगकांग के लोग विदेशों में किसी संकटपूर्ण आपदा में उलझ जाते हैं, तो हम ज़रूरतमंद लोगों को प्रारंभिक मनोवैज्ञानिक हस्तक्षेप प्रदान करते हैं।

मानसिक स्वास्थ्य पर सार्वजनिक शिक्षा

नैदानिक मनोवैज्ञानिक विभिन्न मीडिया चैनलों, जैसे कि ऑनलाइन शैक्षिक वीडियो क्लिप, सार्वजनिक वार्ताएँ, पुस्तक-पुस्तिकाएँ, रेडियो और टीवी कार्यक्रम, समाचार पत्र और मीडिया साक्षात्कार के माध्यम से मानसिक स्वास्थ्य के बारे में जानकारी प्रदान करते हैं।

पेशेवर प्रशिक्षण

हम अन्य पेशेवरों को मानसिक स्वास्थ्य और मनोवैज्ञानिक हस्तक्षेप संबंधी प्रशिक्षण प्रदान करते हैं। हम हांगकांग विश्वविद्यालय और हांगकांग के चीनी विश्वविद्यालय में नैदानिक मनोविज्ञान का अध्ययन करने वाले स्नातकोत्तर छात्रों को पर्यवेक्षण भी प्रदान करते हैं।