

INTRODUCTION

The mission of elderly services is to enable our elderly persons to live in dignity and to provide necessary support for them to promote their sense of belonging, sense of security and sense of worthiness.

OBJECTIVES

Elderly services aim to promote the well-being of elderly persons in all aspects of their life through the provision of a wide spectrum of services to enable them to remain living in the community for as long as possible; and to provide residential care that suits the varying needs of elderly persons whenever necessary.

COMMUNITY CARE AND SUPPORT SERVICES

Community care and support services assist elderly persons to remain living in the community for as long as possible and give support to their carers. With increasing diversity of community care and support services, a more integrated approach is adopted to facilitate access to services. In brief, there are three types of community care and support services, namely elderly centre services, community care services and other community support services.

Elderly Centre Services

District Elderly Community Centres (with Support Teams for the Elderly), Neighbourhood Elderly Centres and Social Centre for the Elderly provide multifarious community support services for elderly persons and their carers at district and neighbourhood levels, such as case management, community and health education, carer support services, social and recreational activities, volunteer development and outreaching services, at centres in the vicinity of their homes.

Community Care Services

Day Care Centres / Units for the Elderly, Enhanced Home and Community Care Services Teams and Integrated Home Care Services Teams provide services, such as personal care, nursing care, rehabilitation training, social activities, day respite services and carer support services for frail elderly persons and / or elderly persons in need of services in a familiar home and community environment.

Other Community Support Services

Other community support services, such as the Senior Citizen Card Scheme, the Opportunities for the Elderly Project and the Holiday Centre for the Elderly, enable elderly persons to enjoy their life in the community, to develop their potentials and to continue with their contributing role in society.



RESIDENTIAL CARE SERVICES

Residential care services for the elderly aim to provide residential care and facilities for elderly persons aged 65 or above who, for personal, social, health and / or other reasons, cannot adequately be taken care of at home. Persons aged between 60 and 64 may apply if there is a proven need. In brief, there are two types of residential care services, namely Care and Attention Homes for the Elderly and Nursing Homes. ^(Note)

Care and Attention Homes for the Elderly

Care and Attention Homes for the Elderly provide residential care, meals, personal care and limited nursing care for elderly persons who suffer from poor health or physical / mild mental disabilities with deficiency in activities of daily living but are mentally suitable for communal living, and are assessed and recommended for Care and Attention Home under the Standardised Care Need Assessment Mechanism for Elderly Services. Some care-and-attention places are provided by contract homes and private homes participating in the Enhanced Bought Place Scheme.

To promote a continuum-of-care in subsidised residential care services for the elderly, some care-and-attention places have gradually been converted / upgraded as care-and-attention places providing a continuum-of-care such that better care and support is to be provided to meet service users' changing needs in the same home even when their health conditions deteriorate.

Nursing Homes

Nursing Homes provide residential care, meals, personal care, regular basic medical and nursing care, and social support for elderly persons who suffer from poor health or physical / mental disabilities with deficiency in activities of daily living but are mentally suitable for communal living, and are assessed and recommended for Nursing Home under the Standardised Care Need Assessment Mechanism for Elderly Services. Some nursing home places are provided by contract homes.

Note:

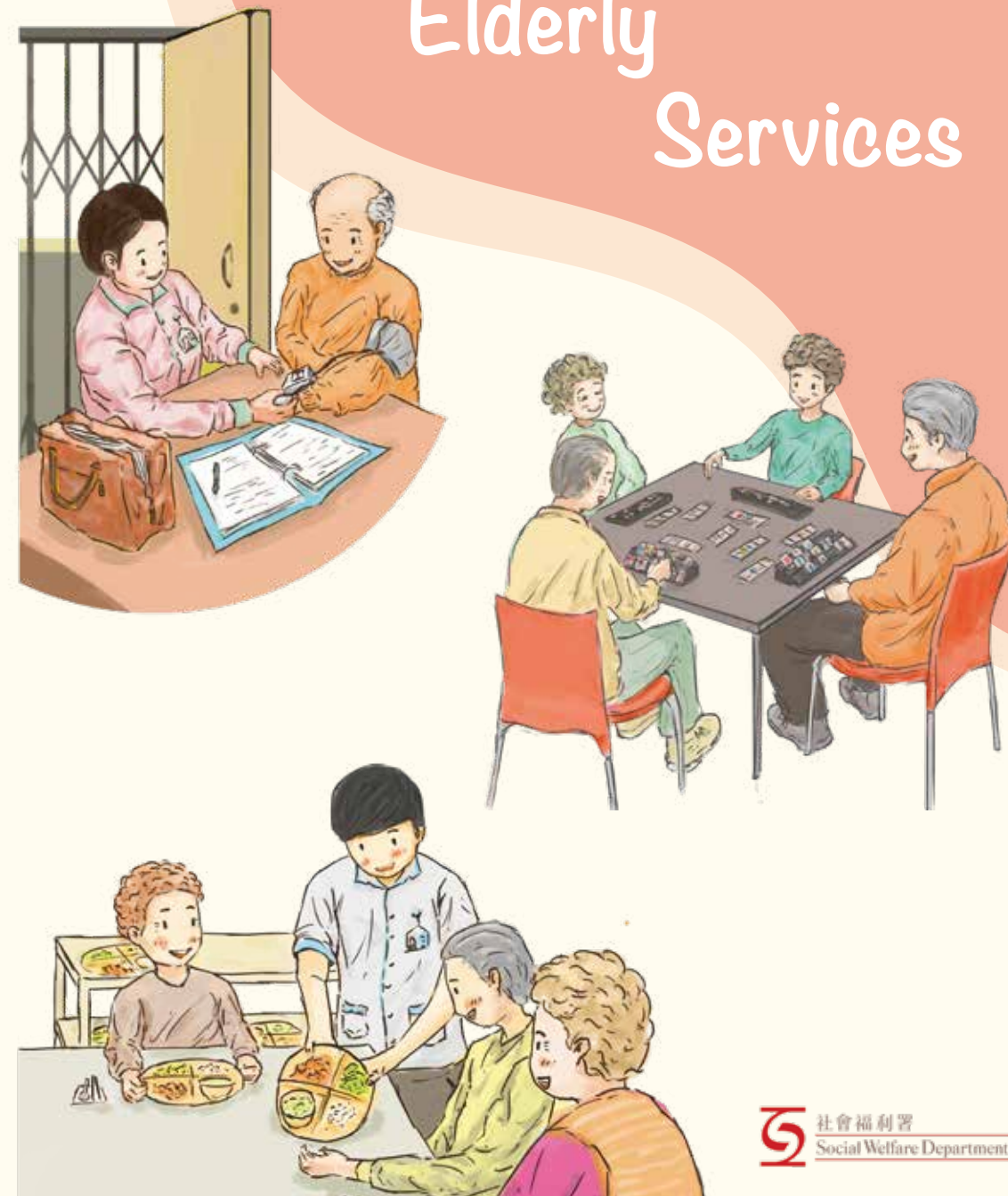
The Social Welfare Department has ceased to accept new applications for placement in Hostels for the Elderly and Homes for the Aged since 1 January 2003. Starting from 2005-06, self-care hostel and home for the aged places have been gradually be phased out and converted into care and attention places providing a continuum of care.

For more information, please contact Social Welfare Department at its

Hotline: 2343 2255

Website: <https://www.swd.gov.hk/>

वृद्धवृद्धा सेवाहरू Elderly Services





परिचय

वृद्धवृद्धा सेवाहरूको उद्देश्य हाम्रो वृद्धवृद्धा व्यक्तिहरूलाई आफ्नो स्वाभिमान सुरक्षित राख्न सक्षम पार्नु र उनीहरूलाई उनीहरूको स्वामित्वको भावना, सुरक्षाको भावना र योग्यताको भावना बढावा दिन आवश्यक सहयोग प्रदान गर्नु हो।



उद्देश्य

वृद्धवृद्धा सेवाहरूको लक्ष्य भनेको सेवाहरूको विस्तृत स्पेक्ट्रमको प्रावधानको माध्यमबाट वृद्धवृद्धा व्यक्तिहरूको सकेसम्म लामो समयसम्म समुदायमा रहनको लागि जीवनको सबै पक्षमा भलाइलाई बढावा दिनु हो, र आवासीय हेरविचार प्रदान गर्नु हो जुन वृद्धवृद्धा व्यक्तिहरूको फरक-फरक आवश्यकताहरूका लागि उपयुक्त हुन्छ।



समुदाय केयर र समर्थन सेवाहरू

सामुदायिक हेरचाह र समर्थन सेवाहरू वृद्धवृद्धा व्यक्तिहरूलाई सकेसम्म लामो समुदायमा बस्न र उनीहरूको हेरचाहकर्ताहरूलाई सहयोग पुर्याउन सहयोग गर्दछ। सामुदायिक हेरचाह र समर्थन सेवाहरूको बढ्दो विविधताका साथ, सेवाहरूमा पहुँच सहज गर्न अधिक एकीकृत दृष्टिकोण अपनाइन्छ। संक्षिप्तमा, तीन प्रकारका सामुदायिक हेरचाह र समर्थन सेवाहरू छन्, अर्थात् वृद्ध केन्द्र सेवाहरू, सामुदायिक देखभाल सेवाहरू र अन्य समुदाय समर्थन सेवाहरू।

वृद्धवृद्धा केन्द्र सेवाहरू

जिल्ला वृद्धवृद्धा समुदाय केन्द्रहरू (वृद्धवृद्धाहरूका लागि समर्थन टोलीको साथ), नेबरहुड वृद्धवृद्धा केन्द्रहरू र वृद्धवृद्धा व्यक्तिहरूका लागि सामाजिक केन्द्रहरू जिल्ला र वरपरका तहहरूमा वृद्धवृद्धाहरू र उनीहरूका हेरचाहकर्ताहरूको लागि बहु-समुदाय समुदाय समर्थन सेवाहरू प्रदान गर्दछ, जस्तै केस व्यवस्थापन, समुदाय र स्वास्थ्य शिक्षा, क्यारियर समर्थन सेवाहरू, सामाजिक र मनोरन्जनात्मक गतिविधिहरू, स्वयमसेवी विकास र आउटरीचिंग सेवाहरू, तिनीहरूको घरको वरिपरिको केन्द्रहरूमा।

सामुदायिक देखभाल सेवाहरू

वृद्धवृद्धाहरू र / वा परिचित घर र सामुदायिक वातावरणमा सेवाहरूको खाँचोमा परेका वृद्धवृद्धा व्यक्तिहरूका लागि डे केयर केन्द्र / इकाइ, वर्धित घर र सामुदायिक केयर सेवा टोली र एकीकृत होम केयर सेवा टोलीले सेवाहरू प्रदान गर्दछ, जस्तै व्यक्तिगत हेरचाह, नर्सिङ केयर, पुनर्वास प्रशिक्षण, सामाजिक गतिविधिहरू, दिन अवकाश सेवाहरू र कमजोर वृद्धहरूका लागि केयर समर्थन सेवाहरू।

अन्य समुदाय समर्थन सेवाहरू

अन्य समुदाय समर्थन सेवाहरू, जस्तै वरिष्ठ नागरिक कार्ड योजना, वृद्धवृद्धा परियोजनाका लागि अवसरहरू र वृद्धवृद्धा व्यक्तिहरूका लागि छुट्टी केन्द्र, वृद्धवृद्धाहरूले समुदायमा उनीहरूको जीवनको आनन्द लिन, उनीहरूको क्षमता विकास गर्न र समाजमा उनीहरूको योगदान भूमिका जारी राख्न सक्षम गर्दछन्।



आवासीय हेरचाह सेवाहरू

आवासीय हेरचाह सेवाले 65 वर्ष वा माथिका वृद्धवृद्धा व्यक्तिहरूको लागि आवासीय स्याहार र सुविधा प्रदान गर्ने उद्देश्य हुन्छ जसको व्यक्तिगत, सामाजिक, स्वास्थ्य र / वा अन्य कारणहरूले घरमा पर्याप्त हेरचाह गर्न सकिँदैन। यदि प्रमाणित आवश्यकता छ भने 60 र 64 बीचको उमेरका व्यक्तिहरूले आवेदन दिन सक्छन्। संक्षिप्तमा, दुई प्रकारका आवासीय स्याहार सेवाहरू छन्: वृद्ध तथा नर्सिङ होमहरूको लागि हेरचाह गर्ने घरहरू।^(नोट)

वृद्धहरूको लागि हेरचाह र ध्यान घरहरू

वृद्धवृद्धा व्यक्तिहरूको लागि हेरचाह र ध्यान घरहरूले दैनिक जीवनका गतिविधिहरूमा कमजोर स्वास्थ्य वा शारीरिक / साधारण मानसिक कमजोरी भएका तर सामुदायिक जीवनका लागि मानसिक रूपमा उपयुक्त रहेका तथा वृद्धवृद्धा ध्यान घरको मानकीकृत हेरचाहको

आवश्यकताको आकलन संयन्त्र अंतर्गत लागी मुल्यांकन र सिफारिश गरीएका वृद्धवृद्धा व्यक्तिहरूलाई आवासीय हेरचाह, भोजन, व्यक्तिगत हेरचाह र सीमित नर्सिङ हेरचाह प्रदान गर्दछ। केही हेरचाह र ध्यान ठाउँहरू सम्झौता घरहरू र विस्तारित खरीद स्थान योजनामा भाग लिने निजी घरहरू द्वारा प्रदान गरिन्छ।

वृद्धहरूको लागि सब्सिडीयुक्त आवासीय हेरचाह सेवाहरूमा निरन्तरत हेरचाहलाई बढावा दिनको लागी, केहि हेरचाह र ध्यान स्थानहरूलाई बिस्तारै त्यस्तो हेरचाह र ध्यान केन्द्रहरूमा रूपान्तरित / अपग्रेड गरीएको छ जहाँ प्रतिकुल स्वस्थको अवस्थामा पनि उही घरमा सेवा प्रयोगकर्ताहरूको बदलिदो आवश्यकताहरूलाई पूरा गर्नको लागि राम्रो हेरचाह र समर्थन प्रदान गरिएको हुन्छ।

नर्सिङ होमहरू

नर्सिङ होमहरूले दैनिक क्रियाकलापमा कमजोर र स्वास्थ्य वा शारीरिक / मानसिक अशक्तताबाट पीडित तर साम्प्रदायिक जीवनका लागि मानसिक रूपमा उपयुक्त वृद्धवृद्धा व्यक्तिहरूको लागि, र नर्सिङ होमको मानकीकृत हेरचाहको आवश्यकताको आकलन संयन्त्र अंतर्गत लागी मुल्यांकन र सिफारिश गरीएका वृद्धवृद्धा व्यक्तिहरूलाई आवासीय स्याहार, खाना, व्यक्तिगत हेरचाह, नियमित आधारभूत चिकित्सा र नर्सिङ हेरचाह, र सामाजिक समर्थन प्रदान गर्दछ। केहि नर्सिङ होम ठाउँहरू सम्झौता घरहरू द्वारा प्रदान गरिन्छ।

नोट:

समाज कल्याण विभागले 1 जनवरी 2003 देखि वृद्ध र घरका लागि होस्टलमा प्लेसमेन्टका लागि नयाँ आवेदनहरू स्वीकार गर्न बन्द गरिसकेको छ। 2005-06 देखि स्व-हेरचाह छात्रावास र बुढेसकालको लागि घर बिस्तारै हटाइएको छ, र हेरचाह र ध्यान स्थानहरूमा रूपान्तरण गरिनेछ।

अधिक जानकारीको लागि, कृपया यसमा समाज कल्याण विभागमा सम्पर्क गर्नुहोस्:

हटलाइन: 2343 2255

वेबसाइट: <https://www.swd.gov.hk/>

