

# Mga Pangkat na Magsasagawa ng mga Outreach sa

# Mga Etniko Minorya

## Tintatarget na Grupo

Mga Etniko Minorya lalong-lalo na iyong mga mula sa Bangladesh, India, Indonesia, Nepal, Pakistan, Pilipinas, Thailand at Sri Lanka (hindi kasali ang mga Non-Refoulement Claimants)

## Nilalaman ng Serbisyo

- Serbisyong pagsasagawa ng outreach
- Serbisyong referral
- Gawaing pang-grupo
- Maramihang mga programa
- Boluntaryong serbisyo
- Mga serbisyong pagpapayo
- Serbisyong drop-in / serbisyong pagtatanong sa telepono

## Mga Oras ng Pagbubukas

- 12 sesyon kada lingo kasama ang 2 pang-gabing sesyon, 1 sesyon kapag Sabado at 1 sesyon kapag Linggo
- Sarado sa mga araw na may pampublikong piyesta opisyal
- Para sa mga detalye, mangyaring sumangguni sa mga oras ng pagbubukas ng mga kinauukulang pangkat

## Kontak

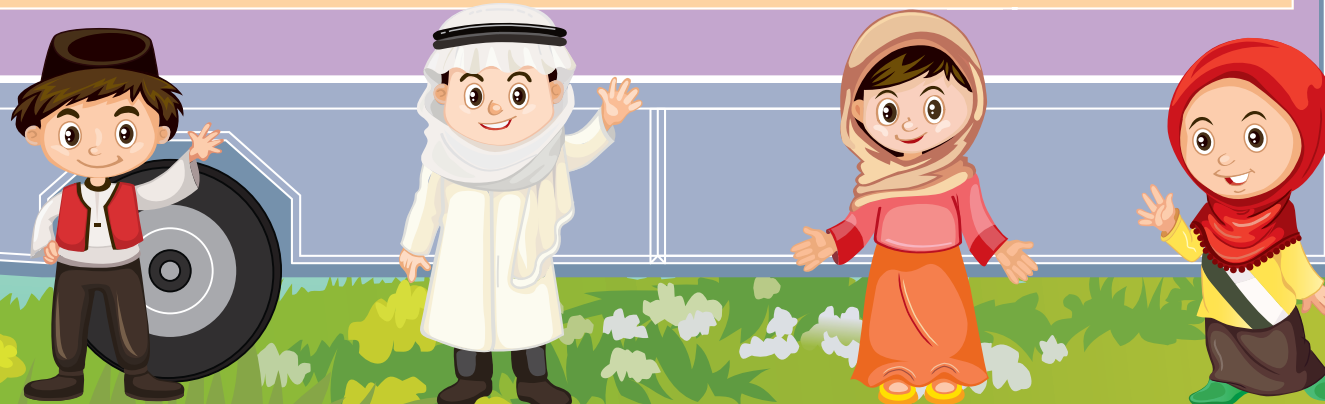
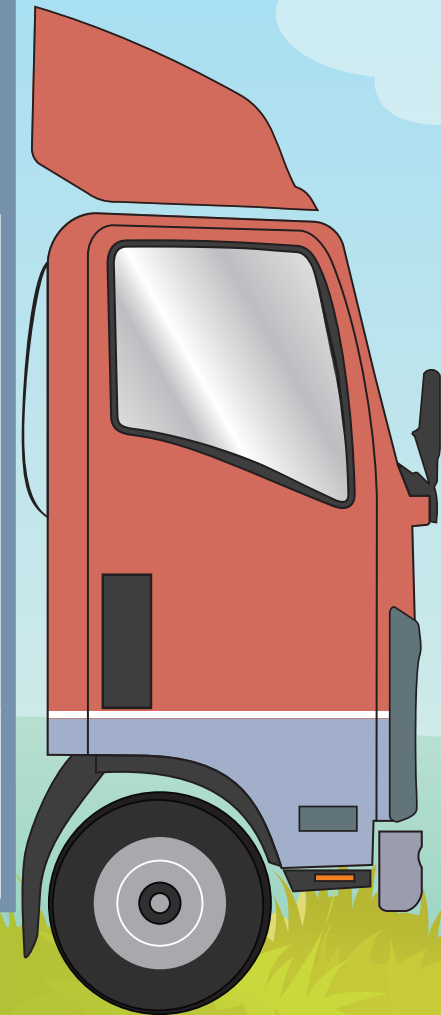
Mga Pinaglilingkurang Distrito (Cluster)	Ahensiya / Adres	Numerong Kokontakin / Email address
Central at Western, Southern, Islands, Eastern, Wan Chai at Kwun Tong	The Neighbourhood Advice-Action Council B Square Outreaching Team for Ethnic Minorities (OTEM) 26/F, Lancashire Centre, 361 Shau Kei Wan Road, Hong Kong	2111 0494 otem@naac.org.hk
Sham Shui Po, Kowloon City, Yau Tsim Mong, Wong Tai Sin at Sai Kung	Hong Kong Christian Service M.O.T.I.ON - Multicultural Outreaching Team for InclusiON (OTEM) Room B & C, 2/F, HQ, 450-453 Portland Street, Prince Edward, Kowloon	2708 2018 otem@hkcs.org
Tuen Mun, Yuen Long, Sha Tin, Tsuen Wan, Kwai Tsing, Tai Po at North District	Hong Kong Sheng Kung Hui Outreaching Team for Multi-Cultural Community (OTEM) L102-103, 1/F, Long Ping Shopping Centre, Long Ping Estate, Yuen Long, New Territories (Sub-base: Room 113, 1/F, 22 Wo Yi Hop Road, Kwai Chung, New Territories)	3614 0575 otmc@skhwc.org.hk

## Deskripsyon ng Serbisyo

Ang Kagawaran ng Kapakanang Panlipunan ay nagkomisyon ng tatlong organisasyong hindi pang-pamahalaan na magtatag ng tatlong pangkat na pangunahing magsasagawa ng outreach para sa mga etniko minorya (OTEM) para sa Isla ng Hong Kong, sa Kowloon at sa mga Bagong Teritoryo upang aktibong marating ang mga etniko minorya at makipag-ugnayan doon sa mga nangangailangan ng mga pangunahing serbisyong pang-kapakanan. Ang naturang pangkat na magsasagawa ng outreach para sa mga pangunahing serbisyong pang-kapakanan ang siyang magsilbing daan para sa mga pangunahing serbisyong pang-kapakanan para sa mge etniko minorya (mga EM) upang maagang matukoy ang mga nangangailangang EM para sa maagang interbensyon sa pamamagitan ng pagkakaloob ng mga serbisyo.

## Mga Layunin

- Marating ang mga EM at maugnay ang mga nangangailangan sa mga pangunahing serbisyong pang-kapakanan
- Makapagbigay ng mga serbisyo upang maunahan ang pagkakaroon ng mga suliranin sa pamilya, palawigin ang kakayahang lumutas ng mga suliranin, ng ugnayan ng pamilya at ng network ng suporta para sa mga EM na gumagamit ng serbisyo para sa maagang integrasyon patungo sa lokal na komunidad.
- Malinang ang pagkakaunawaan sa pagitan ng mga EM at ng mga lokal na residente sa pagsusumikap na magkaroon ng pagsasama sa lipunan at pagkakaisa ng lahi.



# Outreaching Team for Ethnic Minorities

## Target Group

Ethnic Minorities especially those from Bangladesh, India, Indonesia, Nepal, Pakistan, Philippines, Thailand and Sri Lanka (excluding Non-Refoulement Claimants)

## Service Content

- Outreach service
- Group work
- Volunteer service
- Drop-in service / telephone enquiry service
- Referral service
- Mass programmes
- Counselling services

## Opening Hours

- 12 sessions per week including 2 evening sessions, 1 Saturday session and 1 Sunday session
- Closed on public holidays
- For details, please refer to the opening hours of respective teams

## Contact

Districts (Cluster) Served	Agency / Address	Contact no. / Email address
Central and Western, Southern, Islands, Eastern, Wan Chai and Kwun Tong	The Neighbourhood Advice-Action Council B Square Outreaching Team for Ethnic Minorities (OTEM) 26/F, Lancashire Centre, 361 Shau Kei Wan Road, HK	2111 0494 otem@naac.org.hk
Sham Shui Po, Kowloon City, Yau Tsim Mong, Wong Tai Sin and Sai Kung	Hong Kong Christian Service M.O.T.I.ON - Multicultural Outreaching Team for Inclusion (OTEM) Room B & C, 2/F, HQ, 450-453 Portland Street, Prince Edward, Kowloon	2708 2018 otem@hkcs.org
Tuen Mun, Yuen Long, Sha Tin, Tsuen Wan, Kwai Tsing, Tai Po and North District	Hong Kong Sheng Kung Hui Outreaching Team for Multi-Cultural Community (OTEM) L102-103, 1/F, Long Ping Shopping Centre, Long Ping Estate, Yuen Long, New Territories (Sub-base: Room 113, 1/F, 22 Wo Yi Hop Road, Kwai Chung, New Territories)	3614 0575 otmc@skhwc.org.hk

## Service Description

The Social Welfare Department commissioned three non-governmental organisations to set up three outreaching teams for ethnic minorities (OTEM) on mainly Hong Kong Island, in Kowloon and the New Territories to proactively reach out to ethnic minorities and connect those in need with mainstream welfare services. The outreaching team acts as a gateway to mainstream welfare services for ethnic minorities (EMs) to early identify the needy EMs for early intervention through the provision of a package of services.

## Objectives

- To reach out to EMs and connect the needy ones with mainstream welfare services
- To provide services to forestall occurrence of family problems, enhance the problem solving capacity, family relationship and support network of EM service users for early integration into the local community
- To cultivate better understanding between EMs and local residents in pursuit of social inclusion and racial harmony

