

## วิธีเข้ารับบริการด้านจิตวิทยาคลินิก

บริการด้านจิตวิทยาคลินิกของเราไม่เสียค่าใช้จ่ายใดๆ แต่จำเป็นต้องส่งต่อผู้ป่วยผ่านนักสังคมสงเคราะห์ สำหรับผู้ที่ได้รับบริการจากหน่วยงานอื่นของ SWD อยู่แล้ว (เช่น Integrated Family Service Centre, Probation and Community Service Orders Office, Family and Child Protective Services Unit) โปรดติดต่อนักสังคมสงเคราะห์ที่มีหน้าที่รับผิดชอบเพื่อสอบถามข้อมูล นอกจากนี้ ประชาชนทั่วไปยังสามารถติดต่อ Integrated Family Service Centre ในเขตพื้นที่ที่ตนอาศัยอยู่ ซึ่งหลังจากนักสังคมสงเคราะห์ได้ทำการประเมินแล้ว จึงจะสามารถส่งต่อผู้รับบริการมายัง Clinical Psychology Unit ประจำพื้นที่ในกรณีที่เป็น (สายด่วน SWD: 2343 2255)

**การเก็บรักษาความลับ** → เรายึดมั่นดำเนินงานตามหลักการการปกป้องข้อมูลตามที่ระบุไว้ในบทบัญญัติข้อมูลส่วนบุคคล (ความเป็นส่วนตัว) ของฮ่องกง (“PDPO”) (หมวด 486)

### รายชื่อ Clinical Psychology Unit แยกตามพื้นที่

**Clinical Psychology Unit 1** Room 502, 5/F., Nan Fung Commercial Centre, 19 Lam Lok Street, Kowloon Bay, Kowloon  
☎ (โทรศัพท์: 2707 7668)

**Clinical Psychology Unit 2** 4/F, Tai Po Complex, 8 Heung Sze Wui Street, Tai Po Market, New Territories  
☎ (โทรศัพท์: 3183 9402)

**Clinical Psychology Unit 3** Room 501, 5/F, 14 Taikoo Wan Road, Taikoo Shing, Hong Kong  
☎ (โทรศัพท์: 2967 4110)

**Clinical Psychology Unit 4** 10/F, Tsuen Wan Multi-storey Carpark Building, 174-208 Castle Peak Road, Tsuen Wan, New Territories  
☎ (โทรศัพท์: 2940 7021)

**Clinical Psychology Unit 5** Wings B & C, G/F, Shui Yip House, Tin Shui (2) Estate, Tin Shui Wai, New Territories  
☎ (โทรศัพท์: 3568 7914)

**Clinical Psychology Unit 6** Room 108, 1/F, Mong Kok Government Offices, 30 Luen Wan Street, Mong Kok, Kowloon  
☎ (โทรศัพท์: 2399 2399)



เว็บไซต์ของ SWD  
<http://www.swd.gov.hk>



## บริการด้านจิตวิทยาคลินิก

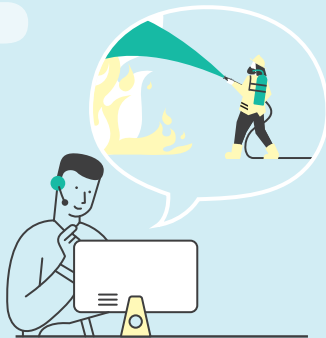
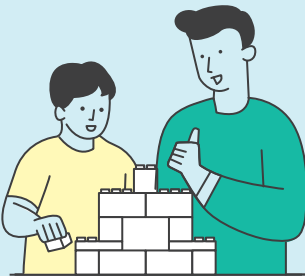
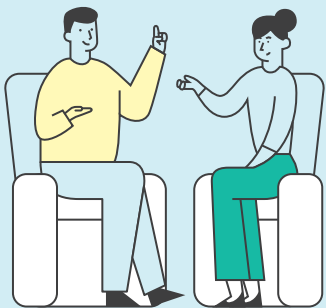


# วัตถุประสงค์ในการบริการและกลุ่มเป้าหมาย

ในชีวิตของเราไม่อาจหลีกเลี่ยงความท้าทายและความยากลำบากต่างๆอาทิความเครียดในการทำงาน ความขัดแย้งระหว่างบุคคล ปัญหาในการเลี้ยงดูบุตร การสูญเสียบุคคลอันเป็นที่รัก และอุบัติเหตุที่ไม่คาดคิดอื่นๆ สิ่งเหล่านี้อาจทำให้เรารู้สึกสับสน เครียด วิตกกังวล หรือสิ้นหวัง และส่งผลกระทบต่อความสามารถในการรับมือกับปัญหาของเรา Clinical Psychological Service Branch (CPSB) ของ Social Welfare Department (SWD) ให้บริการประเมินและการบำบัดรักษาทางจิตวิทยาแก่ผู้ที่ต้องการความช่วยเหลือ เพื่อให้บุคคลที่ประสบทุกข์ภัยสามารถก้าวผ่านความยากลำบากเหล่านั้นไปได้ นอกจากนี้ CPSB ยังให้ความรู้แก่สาธารณชนและการฝึกอบรมระดับวิชาชีพ เพื่อช่วยยกระดับความเข้าใจและความตระหนักรู้ของผู้นที่เกี่ยวข้องกับสุขภาพจิตอีกด้วย



## ขอบเขตของบริการ



### บริการเกี่ยวกับปัญหาสังคม

เราให้บริการการประเมินทางจิตวิทยา (ได้แก่ การประเมินระดับสติปัญญา การประเมินตามค่าสังศาล และ/หรือ การประเมินประสิทธิภาพร่างกายในด้านจิตวิทยา) และการบำบัดรักษาที่เกี่ยวข้องกับการพัฒนาสังคม บุคลิกภาพ อารมณ์ พฤติกรรม และความสัมพันธ์ให้แก่เด็กและผู้ใหญ่

### บริการบำบัด

ให้บริการคำปรึกษาแก่หน่วยงานบริการด้านการบำบัด เพื่อช่วยเหลือครอบครัวที่มีเด็กก่อนวัยเรียนและผู้ใหญ่ซึ่งมีปัญหาด้านการพัฒนาการผิดปกติ

### การช่วยเหลือในยามวิกฤติและการตรวจวิเคราะห์ในระยะแรกเริ่มสำหรับผู้รอดชีวิตจากเหตุการณ์รุนแรง

เมื่อเกิดเหตุวิกฤติในชุมชนหรือเมื่อมีชาวฮ่องกงตกอยู่ในเหตุการณ์รุนแรงในต่างประเทศ เราจะให้บริการดูแลทางจิตวิทยาในระยะแรกเริ่มแก่ผู้ที่จำเป็นต้องได้รับความช่วยเหลือ

### การให้ความรู้แก่สาธารณชนเกี่ยวกับสุขภาพจิต

นักจิตวิทยาคลินิกจะให้ข้อมูลเกี่ยวกับสุขภาพจิตผ่านช่องทางสื่อต่างๆ อาทิ คลิปวิดีโอเพื่อให้ความรู้ทางออนไลน์ การสนทนา สาธารณะ หนังสือและแผ่นพับ รายการวิทยุและโทรทัศน์ บทสัมภาษณ์ในหนังสือพิมพ์และสื่อต่างๆ

### การฝึกอบรมระดับวิชาชีพ

เราดำเนินการฝึกอบรมเกี่ยวกับสุขภาพจิตและการช่วยเหลือทางจิตวิทยาให้แก่ผู้เชี่ยวชาญในสาขานี้ นอกจากนี้ เรายังเป็นที่ปรึกษาให้นักศึกษาระดับบัณฑิตวิทยาลัยด้านจิตวิทยาคลินิกของ University of Hong Kong และ Chinese University of Hong Kong อีกด้วย