

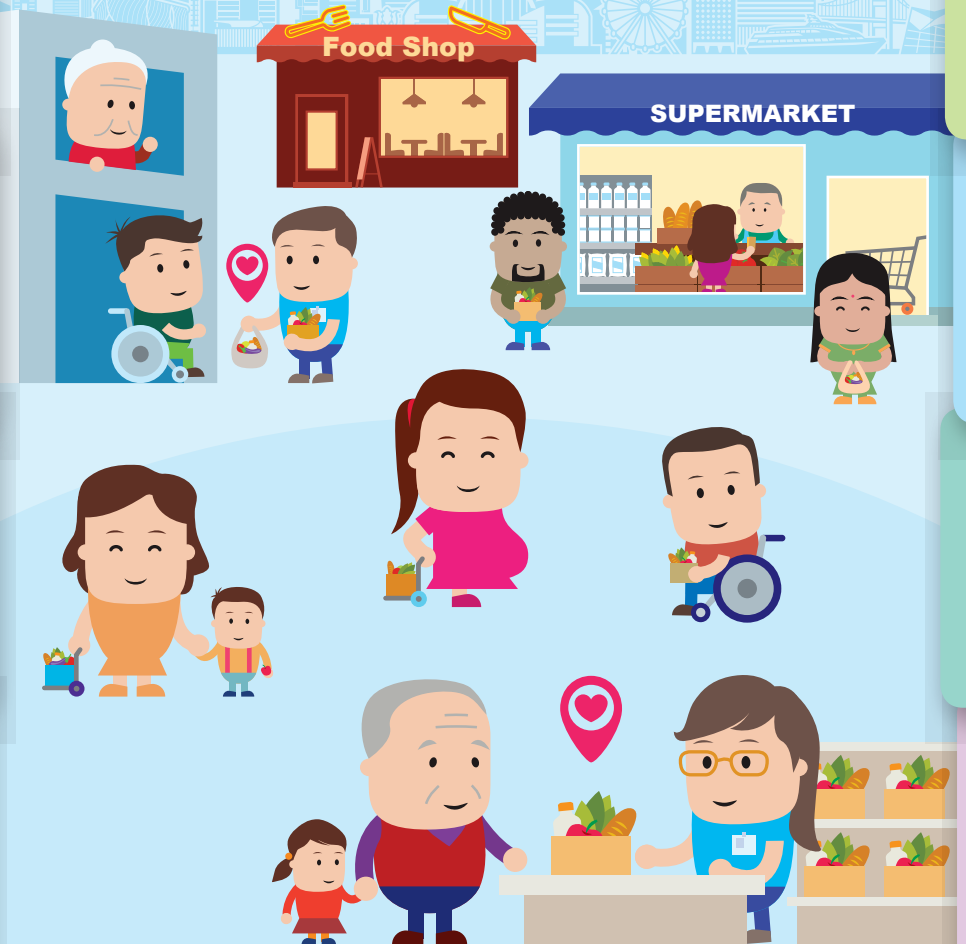
Operator	District(s) Served	Enquiry Phone No.	Address
St. James' Settlement	Central and Western, Southern, Eastern, Wan Chai and Islands	2596 2746	6/F, 85 Stone Nullah Lane, Wan Chai, Hong Kong
Hong Kong Sheng Kung Hui Welfare Council Limited	Kowloon City and Yau Tsim Mong	2336 2238	Unit 1203, 12/F, Peninsula Square, 18 Sung On Street, Hung Hom, Kowloon
Kwun Tong Methodist Social Service	Kwun Tong	2342 2322	Unit 1014, 10/F, Chevalier Commercial Centre, 8 Wang Hoi Road, Kowloon Bay, Kowloon
Hong Kong Christian Service	Sham Shui Po	2631 6088	Units 1301-1303, 13/F, Celebrity Commercial Centre, 64 Castle Peak Road, Sham Shui Po, Kowloon
Yan Oi Tong Limited	Wong Tai Sin and Sai Kung	2320 4007	Rooms 106-107, 1/F, Fung Tak Estate Community Centre, 111 Fung Tak Road, Diamond Hill, Kowloon
Hong Kong Sheng Kung Hui Welfare Council Limited	Tsuen Wan, Kwai Tsing and Tuen Mun	2668 8708	Room 1923, 19/F, Tuen Mun Central Square, 22 Hoi Wing Road, Tuen Mun, New Territories
Po Leung Kuk	Yuen Long	2658 1511	Units 1206-1208, 12/F, Kwong Wah Plaza, 11 Tai Tong Road, Yuen Long, New Territories
Hong Kong Women Development Association Limited	Sha Tin, Tai Po and North	2660 5543	Units 5-7, G/F, Tai Wing House, Tai Yuen Estate, Tai Po, New Territories

تازہ ترین معلومات کے لیے براہ کرم سوشل ویلفیئر ڈیپارٹمنٹ کی ویب سائٹ سے رجوع کریں

Please refer to SWD website for the latest information

<http://www.swd.gov.hk>

شارٹ ٹرم فوڈ اسسٹنس سروس ٹیمز  
Short-term Food Assistance Service Teams  
(Urdu version)



## Service Description خدمت کی تفصیل

سوشل ویلفیئر ڈیپارٹمنٹ (SWD) نے غیر سرکاری تنظیموں کو 8 شارٹ ٹرم فوڈ اسسٹنس سروس ٹیمز (STFASTs) چلانے کا اختیار دیا ہے تاکہ علاقے کے ان افراد اور خاندانوں کی مدد کی جا سکے جو علاقہ بھر میں اپنے روزمرہ کے کھانے کے اخراجات کو حاصل کرنے میں مشکلات کا سامنا کرتے ہیں۔ یہ خدمت حاصل کرنے والوں کو عموماً ایک بار بالجنس خوراک کے ساتھ کھانا اور گرم کھانے کے کوپن ملتے ہیں۔

The Social Welfare Department (SWD) has commissioned non-governmental organisations to operate 8 Short-term Food Assistance Service Teams (STFASTs) to help individuals and families who have difficulties in coping with their daily food expenditure throughout the territory. Service users normally receive one-off in-kind food as well as food and hot meal coupons for a period not exceeding eight weeks.

## Application Procedures درخواست دینے کے طریقہ ہائے کار

درخواست دہندگان اپنی رہائش گاہ کے مطابق (STFASTs) سے رابطہ کر سکتے ہیں اور (STFASTs) کو اپنی اہلیت کی جانچ کے لیے اپنا شناختی، رہائشی اور مالی ثبوت وغیرہ فراہم کر سکتے ہیں۔

Applicants may contact the STFASTs according to their place of residence and provide the STFASTs with identification, residential and financial proof, etc. for eligibility assessment.

STFAST کی جانب سے مابانہ آمدنی اور اثاثے کی مقررہ حدود

### Monthly Income and Asset Limits of the STFASTs :

شارٹ ٹرم فوڈ اسسٹنس سروس کی جانب سے مابانہ آمدنی اور اثاثے کی مقررہ حدود کے لیے، براہ کرم سوشل ویلفیئر ڈیپارٹمنٹ کی ویب سائٹ پر جانیں۔

For the monthly income and asset limits of the Short-term Food Assistance Service, please visit SWD Website.

Website : <https://www.swd.gov.hk/>

### گھریلو آمدنیوں میں شامل ہیں

### Household incomes include :

اجرتیں (لازمی پروویڈنٹ فنڈ سکیمز میں ملازمین کی لازمی شراکت سے منہا کیے جانے کے بعد)، سروس کی فراہمی کے لیے وصول کردہ فیس، کاروبار سے منافع جات، کرایہ کی آمدن، وغیرہ

Wages (after deducting employees' mandatory contribution to Mandatory Provident Fund Schemes), fees received for services rendered, profits from business, rental income, etc.

## Target Groups مطلوبہ گروہ

ایسے افراد یا خاندان جنہیں اپنے روزمرہ کے کھانے کے اخراجات کو حاصل کرنے میں مشکلات کا سامنا ہے، جن میں بے روزگار، کم آمدنی والے، نووارد افراد، سڑک پر سونے والے، نیز اچانک تبدیلی سے نبرد آزما اور فوری مالی مشکلات کا سامنا کرنے والے افراد وغیرہ شامل ہیں۔ درخواست دہندگان اور گھر کے افراد کی مابانہ آمدنی اور ان کے اثاثے کی کل مالیت قلیل مدتی خوراک کی امداد سروس کی مقررہ حد سے زیادہ نہ ہوں۔ ذاتی ملکیتی جائیدادوں کو اثاثوں کی حدود کے شمار سے باہر کر دیا گیا ہے۔

Individuals or families who have difficulties for coping their daily food expenditure, including the unemployed, low-income earners, new arrivals, street sleepers, as well as those encountering sudden change and facing immediate financial hardship, etc. The monthly income and total value of the assets of the applicants and household members shall not exceed the prescribed limits of the Short-term Food Assistance Service. Self-occupied properties are excluded from the calculation of the asset limits.

### گھریلو اثاثوں میں شامل ہیں

### Household assets include :

زمین، جائیداد (ذاتی ملکیتی جائیداد کو چھوڑ کر)، گاڑیاں/کنٹینر، ٹیکسی/چھوٹی سرکاری بس کے لائسنسز، سرمایہ کاریاں، حصہ داری/کاروباری معاہدے، بینک میں جمع رقم/نقد رقم، وغیرہ۔

Land, properties (excluding self-occupied properties), vehicles/vessels, taxi/public light bus licences, investments, shares/business undertakings, bank deposits/cash, etc.

### دستاویزی مالی ثبوت کی مثالیں

### Examples of documentary financial proof :

گھریلو آمدنی Household incomes	گھریلو اثاثے Household assets
<ul style="list-style-type: none"> <li>ادائیگی کی رسیدیں</li> <li>Pay slips</li> <li>تنخواہ کی رسیدیں</li> <li>Salary receipts</li> <li>روزگار کے معاہدے</li> <li>Employment contracts</li> <li>آجران کی طرف سے آمدنی کے سرٹیفکیٹس</li> <li>Certificates of income from employers</li> </ul>	<ul style="list-style-type: none"> <li>بینک اسٹیٹمنٹس یا پاس بکس</li> <li>Bank statements or passbooks</li> <li>سرمایہ کاری کی اسٹیٹمنٹس</li> <li>Investment statements</li> <li>گاڑی یا کنٹینر کی رجسٹریشن کی دستاویزات</li> <li>Vehicle or vessel registration documents</li> </ul>