

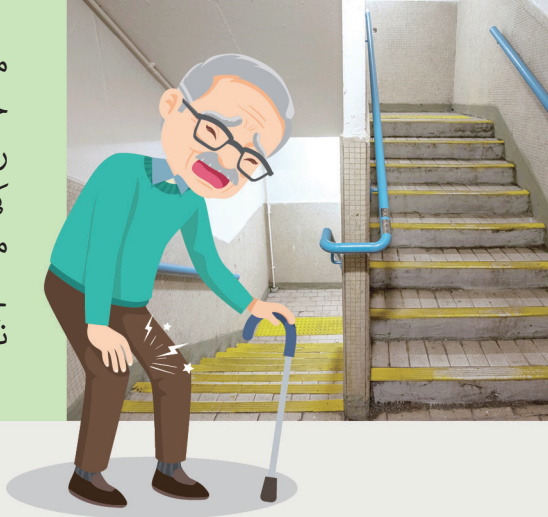
بزرگوں کے لیے سبسڈی شدہ  
طویل مدتی  
نگہداشتی  
خدمات

Subsidised  
Long Term Care  
Services  
for the  
Elderly



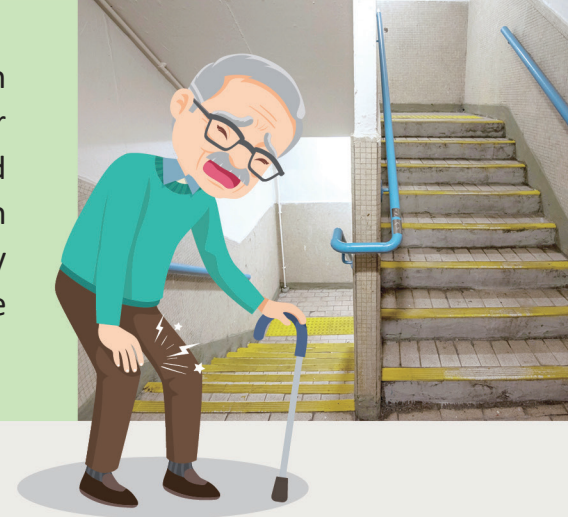
## مجھے سبسڈی شدہ طویل مدتی نگہداشتی (LTC) خدمات کے لیے درخواست کب جمع کرانی چاہیے؟

میں دائمی بیماریوں اور ناقص  
حرکت پذیری کے ساتھ تنہا  
رہائش پذیر ہوں۔ مجھے کسی  
کی رفاقت میں طبی اپوائنٹمنٹس  
میں شامل ہونے کی حاجت  
ہے۔ کیا میرے لیے کوئی موزوں  
نگہداشتی خدمات دستیاب ہیں؟



## When should I raise the application for Subsidised Long Term Care (LTC) Services?

I am living alone with  
chronic illnesses and poor  
mobility. I need to attend  
medical appointments in  
someone's company. Any  
care services are suitable  
for me?



میری بیوی کو ڈیمینشیا ہے اور  
وہ آسانی سے توجہ کھو دیتی  
ہے۔ وہ اپنی روز مرہ زندگی  
کا انتظام خود کرنے سے قاصر  
ہے۔ اس کی نگہداشت میں  
کوئی میری معاونت نہیں کر  
سکتا۔ میں بہت پریشان ہوں...



My wife has dementia  
and easily gets lost. She  
is unable to manage her  
daily living on her own.  
No one can help me  
take care of her. I am so  
worried.....





میرے والد کو حال ہی میں فالج ہوا تھا۔ انہیں اب ویل چیر استعمال کرنا پڑتی ہے اور ان کی یادداشت کمزور پڑ جاتی ہے۔ چونکہ مجھے دن کے وقت میں گھر سے دور کام کرنا پڑتا ہے تو، کیا کوئی اُن کی دیکھ بھال میں مدد کر سکتا ہے؟



My father had a stroke recently. He has to use a wheelchair now and gets a poor memory. As I have to work away from home in daytime, can anyone help take care of him?

پریشان نہ ہوں۔ آپ ضلع میں ایک انٹیگریٹڈ فیملی سروس سینٹر/انٹیگریٹڈ سروس سینٹر، ایک میڈیکل سوشل سروس یونٹ، یا ایک ایڈلڈری سروس یونٹ کے ذمہ دار /ریفرننگ ورکر کے حوالے سے سبسڈی شدہ LTC سروسز کے لیے درخواست دے سکتے ہیں۔



Don't worry. You can raise a request for subsidised LTC services to a responsible/referring worker of an Integrated Family Service Centre/ Integrated Service Centre, a Medical Social Services Unit, or an elderly service unit in the district.





## کس قسم کی سبسڈی شدہ LTC خدمات دستیاب ہیں؟

سبسڈی شدہ LTC خدمات کی رہائشی نگہداشتی خدمات اور کمیونٹی کیئر سروسز کے حوالے سے درجہ بندی کی جاسکتی ہے:



## What kind of Subsidised LTC Services are available?

Subsidised LTC services can be classified into Residential Care Services and Community Care Services:



رہائشی نگہداشتی خدمات (یعنی نگہداشت اور توجہ کا مسکن اور نرسنگ ہوم): یہ ان بزرگوں کے لیے موزوں ہیں جن کی صحت، معاونت کی کمی، وغیرہ کی وجہ سے گھر میں مناسب دیکھ بھال نہیں کی جاسکتی ہے۔ آپ کی نگہداشتی ضروریات کی بنیاد پر تشخیصی نتائج کے ذریعے آپ کے لیے موزوں قسم کی رہائشی دیکھ بھال کی خدمات تجویز کی جائیں گی۔



### Residential Care Services (i.e. Care and Attention Home and Nursing Home):

These are suitable for elderly persons who cannot be adequately taken care of at home for reasons of health, lack of support, etc. Appropriate type of residential care services will be recommended for you by the assessment results based on your care needs.



### کمیونٹی کیئر سروسز:

بزرگ افراد، جن کے لیے کمیونٹی کیئر سروسز کے لیے موزوں ہونے کا اندازہ لگایا جاتا ہے، نگہداشتی خدمات کے لیے قریب واقع ڈے کیئر سینٹر/ یونٹ برائے بزرگ افراد میں شرکت کر سکتے ہیں، یا وہ گھر پر رہیں اور انٹیگریٹڈ ہوم کیئر سروسز ٹیم (ناتوانی کے معاملات) یا اینہانسڈ ہوم اینڈ کمیونٹی کیئر سروسز ٹیم کی طرف سے فراہم کردہ ذاتی نگہداشت کے لیے مبنی بر گھر ذاتی نگہداشت کی خدمات وصول کریں، مثلاً غسل، بحالیء صحت کی ورزش، ادویاتی انتظام، حفاظتی خدمات، کھانے کی ترسیل، وغیرہ۔



### Community Care Services :

Elderly persons, who are assessed to be suitable for **Community Care Services**, can attend **Day Care Centres/ Units for the Elderly** in the neighbourhood for care services, or stay at home and receive home-based personal care services delivered by **Integrated Home Care Services Team (Frail Cases)** or **Enhanced Home and Community Care Services Team**, e.g. bathing, rehabilitation exercise, medication management, escort services, meal delivery, etc.



## سبسڈی شدہ LTC سروسز کے لیے درخواست کیسے دی جائے؟

درخواست کے وقت، ذمہ دار/ریفرننگ ورکر آپ کے لیے معیاری نگہداشتی ضرورت کی تشخیص کا انتظام کرے گا۔ آپ کی صحت کی حالت، رہن سہن کے ماحول اور معاونتی نیٹ ورک کا ایک مامور شدہ تشخیص کنندہ گھر کے دورے اور انٹرویو کے ذریعے اچھی طرح سے جائزہ لے گا۔

## How to apply for Subsidised LTC Services?

At the time of application, the responsible/referring worker will arrange Standardised Care Need Assessment for you. Your health condition, living environment and support network will be assessed thoroughly by an accredited assessor through home visit and interview.



- اگر تشخیص کا نتیجہ یہ تجویز کرتا ہے کہ آپ کو طویل مدتی دیکھ بھال کی ضرورت ہے تو، ذمہ دار/ریفرننگ ورکر نگہداشتی منصوبہ تیار کرے گا اور آپ کے لیے موزوں سبسڈی کے حوالے سے LTC سروسز کی درخواست دے گا۔

- سبسڈی شدہ LTC خدمات کے لیے درخواست کی تشخیص بلا معاوضہ ہے۔



- If the assessment result recommends that you have long term care needs, the responsible/referring worker will work out a care plan and apply for suitable subsidised **LTC services** for you.
- The assessment for application for subsidised LTC services is **free of charge**.



## دیگر خدمات کی ضروریات

اگر طویل مدتی نگہداشت کی خدمات کے علاوہ دیگر خدمات، یعنی کمیونٹی سپورٹ سروسز (مثلاً ڈسٹرکٹ ایلڈرلی کمیونٹی سینٹر، قریبی ایلڈرلی سینٹر)، ہوم سپورٹ سروسز (مثلاً انٹیگریٹڈ ہوم کیئر سروسز (عام کیسز))، یا بزرگوں کے لیے عارضی دن/رہائشی مہلت کی سروس، کی ضرورت ہو تو، آپ براہ راست سروس کے فراہم کنندگان سے رجوع کر سکتے ہیں یا ذمہ دار/ریفرننگ ورکر کے ذریعے خدمات کے لیے درخواستیں دے سکتے ہیں۔



### نامزد شدہ رہائشی مہلت کی سروس میں خالی جگہوں کے متعلق پوچھ گچھ

آپ <https://www.vesrrsep.swd.gov.hk/en> پر "معذوری کے شکار افراد بزرگوں کے لیے رہائشی مہلت کی سروس اور بزرگوں کے لیے ہنگامی جگہ کے تعین سے متعلق خالی جگہ سے متعلق انکوائری سسٹم" کا استعمال کر سکتے ہیں یا نیچے دیے گئے کیو آر کوڈ کو اسکین کریں تاکہ مخصوص رہائشی مہلت والے مقامات کی خالی جگہوں کی معلومات کی پڑتال کر پائیں، اور درخواست کے لیے ویلفیئر سروس یونٹ سے رجوع کر سکیں۔



معذوری کے شکار افراد کے لیے رہائشی مہلت کی سروس، بزرگوں کے لیے رہائشی مہلت کی سروس اور بزرگوں کے لیے ہنگامی جگہ کے تعین کے حوالے سے سوشل ویلفیئر ڈیپارٹمنٹ کا خالی جگہ کے متعلق انکوائری سسٹم

## Other Service Needs

If in need of services other than long term care services, i.e. **Community Support Services** (e.g. **District Elderly Community Centre, Neighbourhood Elderly Centre**), **Home Support Services** (e.g. **Integrated Home Care Services (Ordinary Cases)**), or **Temporary Day/Residential Respite Service for Elderly Persons**, you can directly approach the service providers or make requests for the services through the responsible/referring worker.



### Enquiry about Vacancies in Designated Residential Respite Service

You may make use of the "Vacancy Enquiry System for Residential Respite Service for Persons with Disabilities, Residential Respite Service for the Elderly and Emergency Placement for the Elderly" at <https://www.vesrrsep.swd.gov.hk/en> or scan the below QR Code to check the vacancy information of designated residential respite places, and approach the welfare service unit for application.



Social Welfare Department Vacancy Enquiry System for Residential Respite Service for Persons with Disabilities, Residential Respite Service for the Elderly and Emergency Placement for the Elderly

## (1) معیاری نگہداشتی ضرورت کی تشخیص کے انتظام کے دفاتر

معیاری نگہداشتی ضرورت کی تشخیص کے انتظام کے دفاتر  
(بزرگوں کے لیے خدمات) (ہانگ کانگ)  
(سروس کے علاقے: سینٹرل، ویسٹرن اور آئی لینڈز ڈسٹرکٹ، ایسٹرن اور وانچائی  
ڈسٹرکٹ، ساؤدرن ڈسٹرکٹ)  
ٹیلی فون نمبر: 2546 7491 فیکس نمبر: 2543 7495  
ای میل ایڈریس: scnamoeskenq@swd.gov.hk

ہانگ  
کانگ

معیاری نگہداشتی ضرورت کی تشخیص کے انتظام کے دفاتر  
(بزرگوں کے لیے خدمات) (ایسٹ کولون)  
(سروس کے علاقے: کوون ٹونگ ڈسٹرکٹ، وونگ ٹائی سن اور سائی کنگ ڈسٹرکٹ)  
ٹیلی فون نمبر: 2350 4116 فیکس نمبر: 2320 2644  
ای میل ایڈریس: scnamoesekenq@swd.gov.hk

ایسٹ  
کولون

معیاری نگہداشتی ضرورت کی تشخیص کے انتظام کے دفاتر  
(بزرگوں کے لیے خدمات) (ویسٹ کولون)  
(سروس کے علاقے: کوون ٹونگ ڈسٹرکٹ، وونگ ٹائی سن اور سائی کنگ ڈسٹرکٹ)  
ٹیلی فون نمبر: 2399 2356 فیکس نمبر: 2390 2459  
ای میل ایڈریس: scnamoeswkenq@swd.gov.hk

ویسٹ  
کولون

معیاری نگہداشتی ضرورت کی تشخیص کے انتظام کے دفاتر  
(بزرگوں کے لیے خدمات) (نیو ٹیریٹوریز ایسٹ)  
(سروس کے علاقے: کوولون سٹی اور یاؤ تسم مونگ ڈسٹرکٹ، شم شوئی پو ڈسٹرکٹ)  
ٹیلی فون نمبر: 2607 1215 فیکس نمبر: 2699 7846  
ای میل ایڈریس: scnamoesnteenq@swd.gov.hk

نیو  
ٹیریٹوریز  
ایسٹ

معیاری نگہداشتی ضرورت کی تشخیص کے انتظام کے دفاتر  
(بزرگوں کے لیے خدمات) (ہ نیو ٹیریٹوریز ویسٹ)  
(سروس کے علاقے: شائن ڈسٹرکٹ، ٹائی پو اور نارٹھ ڈسٹرکٹ، یوئن لانگ ڈسٹرکٹ)  
ٹیلی فون نمبر: 2439 4754 فیکس نمبر: 2439 0175  
ای میل ایڈریس: scnamoesntwenq@swd.gov.hk

نیو  
ٹیریٹوریز  
ویسٹ



سوشل ویلفیئر ڈیپارٹمنٹ کا  
ہوم پیج  
(بزرگوں کے لیے خدمات)

(2) سبسڈی شدہ سروس یونٹس برائے بزرگ افراد (ڈسٹرکٹ ایڈلڈری کمیونٹی

سینٹرز، قریبی مراکز برائے بزرگ افراد، وغیرہ)

(3) میڈیکل سوشل سروسز یونٹس

(4) انٹیگریٹڈ فیملی سروس سینٹرز/سوشل ویلفیئر ڈیپارٹمنٹ اور غیر

سرکاری تنظیموں کے انٹیگریٹڈ سروس سینٹرز

(5) سوشل ویلفیئر ڈیپارٹمنٹ کی ہاٹ لائن: 2343 2255

(6) سوشل ویلفیئر ڈیپارٹمنٹ کا ہوم پیج: <https://www.swd.gov.hk>

بلڈری برانچ، سوشل ویلفیئر ڈیپارٹمنٹ 2023

## (1) Standardised Care Need Assessment Management Offices (Elderly Services)

Hong  
Kong

Standardised Care Need Assessment Management Office  
(Elderly Services) (Hong Kong)  
(Service areas: Central, Western and Islands District, Eastern and Wanchai  
District, Southern District)  
Tel. No.: 2546 7491 Fax No: 2543 7495  
Email address: scnamoeskenq@swd.gov.hk

East  
Kowloon

Standardised Care Need Assessment Management Office  
(Elderly Services) (East Kowloon)  
(Service areas: Kwun Tong District, Wong Tai Sin and Sai Kung District)  
Tel. No.: 2350 4116 Fax No: 2320 2644  
Email address: scnamoesekenq@swd.gov.hk

West  
Kowloon

Standardised Care Need Assessment Management Office  
(Elderly Services) (West Kowloon)  
(Service areas: Kowloon City and Yau Tsim Mong District, Sham Shui Po  
District)  
Tel. No.: 2399 2356 Fax No: 2390 2459  
Email address: scnamoeswkenq@swd.gov.hk

New  
Territories  
East

Standardised Care Need Assessment Management Office  
(Elderly Services) (New Territories East)  
(Service areas: Shatin District, Tai Po and North District, Yuen Long District)  
Tel. No.: 2607 1215 Fax No: 2699 7846  
Email address: scnamoesnteenq@swd.gov.hk

New  
Territories  
West

Standardised Care Need Assessment Management Office  
(Elderly Services) (New Territories West)  
(Service areas: Tsuen Wan and Kwai Tsing District, Tuen Mun District)  
Tel. No.: 2439 4754 Fax No: 2439 0175  
Email address: scnamoesntwenq@swd.gov.hk

(2) Subsidised Elderly Service Units (District Elderly Community  
Centres, Neighbourhood Elderly Centres, etc.)

(3) Medical Social Services Units

(4) Integrated Family Service Centres/Integrated Service Centres of  
Social Welfare Department and Non-governmental Organisations

(5) Social Welfare Department Hotline: 2343 2255

(6) Social Welfare Department Homepage: <https://www.swd.gov.hk>

Elderly Branch, Social Welfare Department 2023



Social Welfare Department  
Homepage  
(Elderly Services)