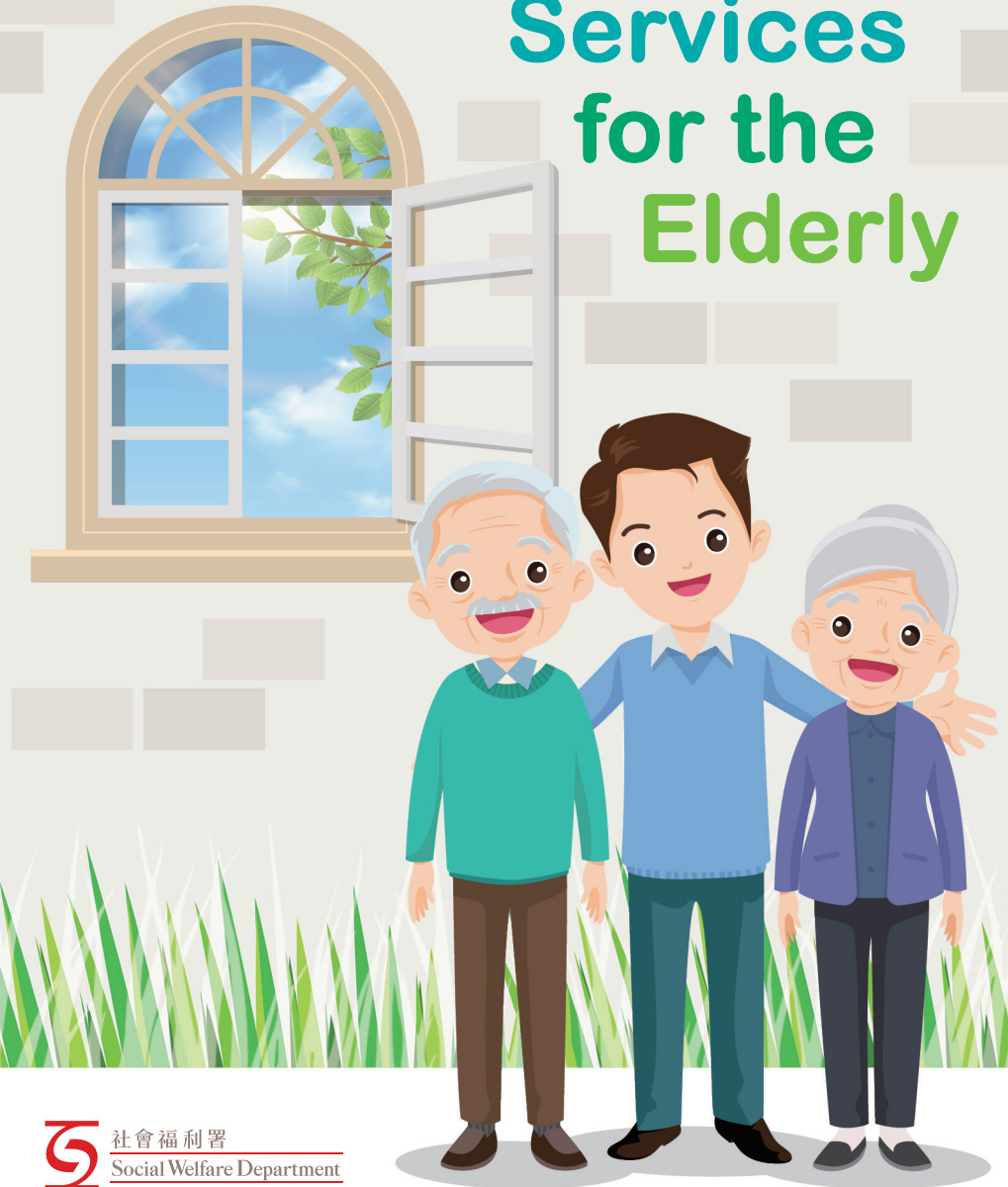


Dịch Vụ Chăm Sóc Dài Hạn Được Trợ Cấp cho Người Cao Tuổi

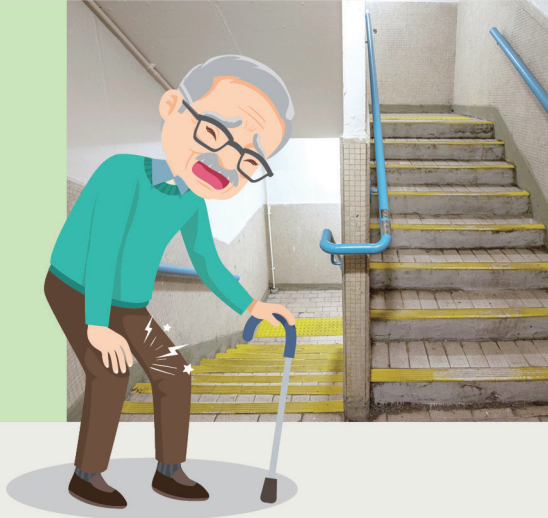
Subsidised Long Term Care Services for the Elderly



1

Tôi nên nộp đơn đăng ký Dịch vụ Chăm sóc Dài hạn Được trợ cấp (LTC) khi nào?

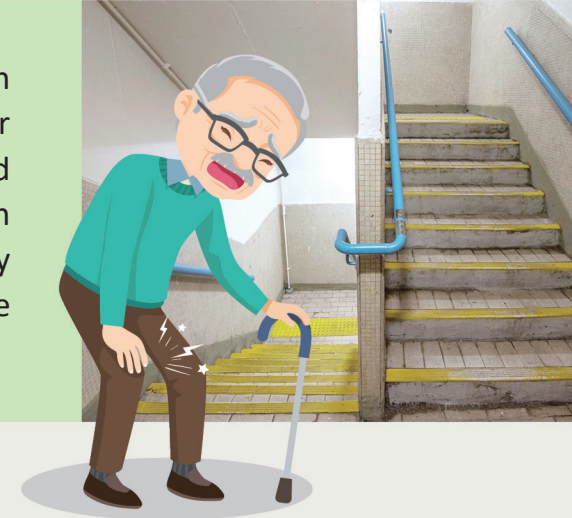
Tôi đang sống một mình với các bệnh lý mãn tính và khả năng vận động kém. Tôi cần tham gia các cuộc hẹn y tế tại công ty của ai đó. Có dịch vụ chăm sóc nào phù hợp với tôi không?



1

When should I raise the application for Subsidised Long Term Care (LTC) Services?

I am living alone with chronic illnesses and poor mobility. I need to attend medical appointments in someone's company. Any care services are suitable for me?



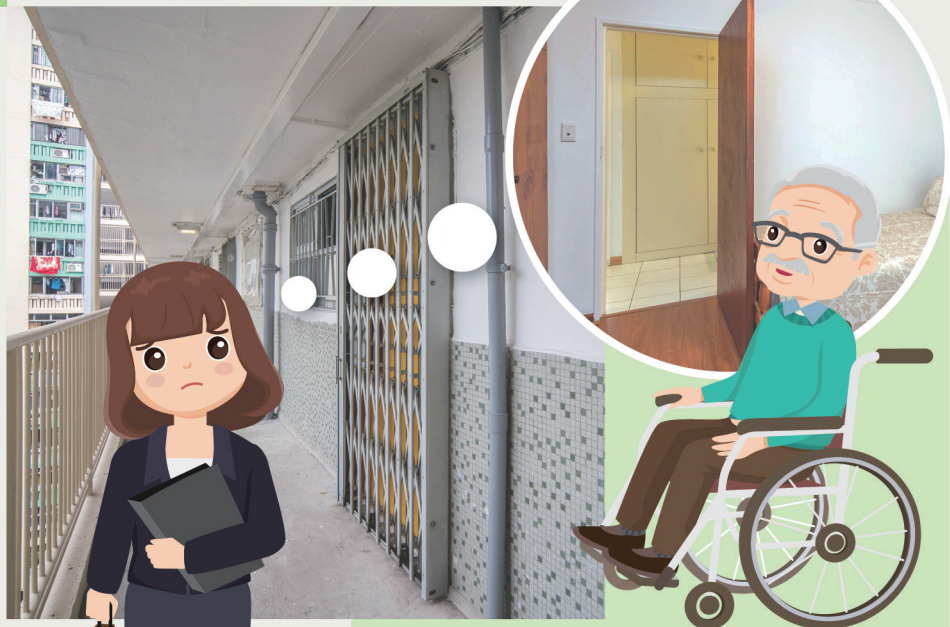
Vợ tôi bị sa sút trí tuệ và dễ bị lạc. Bà ấy không thể tự thực hiện công việc hàng ngày. Không ai có thể giúp tôi chăm sóc bà ấy. Tôi rất lo lắng...



My wife has dementia and easily gets lost. She is unable to manage her daily living on her own. No one can help me take care of her. I am so worried.....



2



Bố tôi mới bị đột quỵ gần đây. Bây giờ ông phải sử dụng xe lăn và có trí nhớ kém. Vì tôi phải đi làm xa nhà vào ban ngày, có ai có thể giúp tôi chăm sóc ông ấy không?

2



My father had a stroke recently. He has to use a wheelchair now and gets a poor memory. As I have to work away from home in daytime, can anyone help take care of him?

Đừng lo lắng. Quý vị có thể đưa ra yêu cầu về các dịch vụ LTC được trợ cấp cho một nhân viên chịu trách nhiệm/liên quan của Trung tâm Dịch vụ Gia đình Tích hợp/Trung tâm Dịch vụ Tích hợp, Đơn vị Dịch vụ Xã hội Y tế hoặc đơn vị dịch vụ cho người cao tuổi trong quận.



Don't worry. You can raise a request for subsidised LTC services to a responsible/referring worker of an Integrated Family Service Centre/ Integrated Service Centre, a Medical Social Services Unit, or an elderly service unit in the district.



3

Những loại Dịch vụ LTC Được trợ cấp nào có sẵn?

Các dịch vụ LTC được trợ cấp có thể được phân loại thành Dịch vụ Chăm sóc Dân cư và Dịch vụ Chăm sóc Cộng đồng:



Dịch vụ Chăm sóc Dân cư (ví dụ Viện Chăm sóc và Nhà dưỡng lão): Những dịch vụ này phù hợp với người cao tuổi không được chăm sóc đầy đủ tại nhà vì lý do sức khỏe, thiếu hỗ trợ, ... Quý vị sẽ được khuyến nghị hình thức dịch vụ chăm sóc nội trú phù hợp theo kết quả đánh giá dựa trên nhu cầu chăm sóc của quý vị.



3

What kind of Subsidised LTC Services are available?

Subsidised LTC services can be classified into Residential Care Services and Community Care Services:



Residential Care Services (i.e. Care and Attention Home and Nursing Home) :

These are suitable for elderly persons who cannot be adequately taken care of at home for reasons of health, lack of support, etc. Appropriate type of residential care services will be recommended for you by the assessment results based on your care needs.



Dịch vụ Chăm sóc Cộng đồng :

Người cao tuổi, những người được đánh giá là phù hợp với Dịch vụ Chăm sóc Cộng đồng, có thể tham gia vào các Trung tâm/ Đơn vị Chăm sóc Ban ngày dành cho Người cao tuổi trong khu phố để được chăm sóc, hoặc ở nhà và nhận dịch vụ chăm sóc cá nhân tại nhà do Nhóm Dịch vụ Chăm sóc Tại Nhà Tích hợp (Trường hợp quá yếu) hoặc Nhóm Dịch vụ Chăm sóc Tại Nhà và Cộng đồng Nâng cao, ví dụ: tắm, tập thể dục phục hồi chức năng, quản lý thuốc, dịch vụ hộ tống, giao bữa ăn, ...



Community Care Services :

Elderly persons, who are assessed to be suitable for Community Care Services, can attend Day Care Centres/ Units for the Elderly in the neighbourhood for care services, or stay at home and receive home-based personal care services delivered by Integrated Home Care Services Team (Frail Cases) or Enhanced Home and Community Care Services Team, e.g. bathing, rehabilitation exercise, medication management, escort services, meal delivery, etc.



Cách để đăng ký Dịch vụ LTC được Trợ cấp?

Tại thời điểm nộp đơn, nhân viên chịu trách nhiệm/liên quan sẽ sắp xếp Đánh giá Nhu cầu Chăm sóc Tiêu chuẩn cho quý vị. Một thẩm định viên được công nhận sẽ đánh giá tình trạng sức khỏe, môi trường sống và mạng lưới hỗ trợ của quý vị một cách kỹ lưỡng thông qua chuyến thăm nhà và phỏng vấn.



- Nếu kết quả đánh giá cho thấy quý vị có nhu cầu chăm sóc dài hạn, nhân viên chịu trách nhiệm/liên quan sẽ lập kế hoạch chăm sóc và nộp đơn yêu cầu các **dịch vụ LTC** được trợ cấp phù hợp cho quý vị.
- Việc đánh giá khi đăng ký dịch vụ LTC được trợ cấp **hoàn toàn miễn phí**.

How to apply for Subsidised LTC Services?

At the time of application, the responsible/referring worker will arrange Standardised Care Need Assessment for you. Your health condition, living environment and support network will be assessed thoroughly by an accredited assessor through home visit and interview.



- If the assessment result recommends that you have long term care needs, the responsible/referring worker will work out a care plan and apply for suitable subsidised **LTC services** for you.
- The assessment for application for subsidised LTC services is **free of charge**.

Các Nhu cầu Dịch vụ khác

Nếu cần các dịch vụ khác ngoài các dịch vụ chăm sóc dài hạn, tức là Dịch vụ Hỗ trợ Cộng đồng (ví dụ: Trung tâm Cộng đồng Người cao tuổi của Quận, Trung tâm Người cao tuổi trong Khu phố), Dịch vụ Hỗ trợ Tại nhà (ví dụ: Dịch vụ Chăm sóc Tại Nhà Tích hợp (Các Trường hợp Thông thường)), hoặc Dịch vụ Thay thế Tạm thời/Khu cư trú dành cho Người cao tuổi, quý vị có thể trực tiếp gặp gỡ các nhà cung cấp dịch vụ hoặc yêu cầu các dịch vụ thông qua nhân viên chịu trách nhiệm/liên quan.



Truy vấn về Vị trí còn trống trong Dịch vụ Cư trú Được chỉ định

Quý vị có thể sử dụng “Hệ thống Truy vấn Vị trí còn trống cho Dịch vụ Hỗ Trợ Nơi cư trú cho Người khuyết tật, Dịch vụ Hỗ Trợ Nơi cư trú cho Người cao tuổi và Nơi cư trú Khẩn Cấp cho Người cao tuổi” tại <https://www.vesrrsep.swd.gov.hk/en> hoặc quét Mã QR bên dưới để kiểm tra thông tin vị trí còn trống của những nơi cư trú được chỉ định và liên lạc đến đơn vị dịch vụ phúc lợi để đăng ký.



Hệ thống Truy vấn Vị trí còn trống của Bộ Phúc lợi Xã hội cho Dịch vụ Cư trú cho Người Khuyết tật, Dịch vụ Cư trú cho Người cao tuổi và Cư trú Khẩn cấp cho Người cao tuổi

Other Service Needs

If in need of services other than long term care services, i.e. Community Support Services (e.g. District Elderly Community Centre, Neighbourhood Elderly Centre), Home Support Services (e.g. Integrated Home Care Services (Ordinary Cases)), or Temporary Day/Residential Respite Service for Elderly Persons, you can directly approach the service providers or make requests for the services through the responsible/referring worker.



Enquiry about Vacancies in Designated Residential Respite Service

You may make use of the “Vacancy Enquiry System for Residential Respite Service for Persons with Disabilities, Residential Respite Service for the Elderly and Emergency Placement for the Elderly” at <https://www.vesrrsep.swd.gov.hk/en> or scan the below QR Code to check the vacancy information of designated residential respite places, and approach the welfare service unit for application.



Social Welfare Department Vacancy Enquiry System for Residential Respite Service for Persons with Disabilities, Residential Respite Service for the Elderly and Emergency Placement for the Elderly

Truy vấn

(1) Văn phòng Quản lý Đánh giá Nhu cầu Chăm sóc Tiêu chuẩn hóa (Dịch vụ Người cao tuổi)

Hồng Kông

Văn phòng Quản lý Đánh giá Nhu cầu Chăm sóc Tiêu chuẩn hóa (Dịch vụ Người cao tuổi) (Hồng Kông)
(Khu vực dịch vụ: Quận Trung tâm, phía Tây và Quần đảo, Quận phía Đông và Wanchai, Quận phía Nam)
SốĐT: 2546 7491 Fax: 2543 7495
Địa chỉ email: scnamoeshkenq@swd.gov.hk

Đông Kowloon

Văn phòng Quản lý Đánh giá Nhu cầu Chăm sóc Tiêu chuẩn hóa (Dịch vụ Người cao tuổi) (Đông Kowloon)
(Khu vực dịch vụ: Quận Kwun Tong, Quận Wong Tai Sin và Sai Kung)
SốĐT: 2350 4116 Fax: 2320 2644
Địa chỉ email: scnamoesekenq@swd.gov.hk

Tây Kowloon

Văn phòng Quản lý Đánh giá Nhu cầu Chăm sóc Tiêu chuẩn hóa (Dịch vụ Người cao tuổi) (Tây Kowloon)
(Khu vực dịch vụ: Thành phố Kowloon và quận Yau Tsim Mong, quận Sham Shui Po)
SốĐT: 2399 2356 Fax: 2390 2459
Địa chỉ email: scnamoeswkenq@swd.gov.hk

Đông Tân Giới

Văn phòng Quản lý Đánh giá Nhu cầu Chăm sóc Tiêu chuẩn hóa (Dịch vụ Người cao tuổi) (Đông Tân Giới)
(Khu vực dịch vụ: Quận Shatin, Tai Po và Quận Bắc, Quận Yuen Long)
SốĐT: 2607 1215 Fax: 2699 7846
Địa chỉ email: scnamoesnteenq@swd.gov.hk

Tây Tân Giới

Văn phòng Quản lý Đánh giá Nhu cầu Chăm sóc Tiêu chuẩn hóa (Dịch vụ Người cao tuổi) (Tây Tân Giới)
(Khu vực dịch vụ: Quận Tsuen Wan và Kwai Tsing, Quận Tuen Mun)
SốĐT: 2439 4754 Fax: 2439 0175
Địa chỉ email: scnamoesntwenq@swd.gov.hk

- (2) Các Đơn vị Dịch vụ Người cao tuổi được Trợ cấp (Trung tâm Cộng đồng Người cao tuổi của Quận, Trung tâm Người cao tuổi trong Khu phố, ...)
- (3) Đơn vị Dịch vụ Xã hội Y tế
- (4) Các Trung tâm Dịch vụ Gia đình Tích hợp/Các Trung tâm Dịch vụ Tích hợp của Bộ Phúc lợi Xã hội và các Tổ chức Phi chính phủ
- (5) Đường dây nóng của Bộ Phúc lợi Xã hội: 2343 2255
- (6) Trang chủ của Bộ Phúc lợi Xã hội: <https://www.swd.gov.hk>



Trang chủ của Bộ Phúc lợi Xã hội
(Dịch vụ Người cao tuổi)

Enquiry

(1) Standardised Care Need Assessment Management Offices (Elderly Services)

Hong Kong

Standardised Care Need Assessment Management Office (Elderly Services) (Hong Kong)
(Service areas: Central, Western and Islands District, Eastern and Wanchai District, Southern District)
Tel. No.: 2546 7491 Fax No: 2543 7495
Email address: scnamoeshkenq@swd.gov.hk

East Kowloon

Standardised Care Need Assessment Management Office (Elderly Services) (East Kowloon)
(Service areas: Kwun Tong District, Wong Tai Sin and Sai Kung District)
Tel. No.: 2350 4116 Fax No: 2320 2644
Email address: scnamoesekenq@swd.gov.hk

West Kowloon

Standardised Care Need Assessment Management Office (Elderly Services) (West Kowloon)
(Service areas: Kowloon City and Yau Tsim Mong District, Sham Shui Po District)
Tel. No.: 2399 2356 Fax No: 2390 2459
Email address: scnamoeswkenq@swd.gov.hk

New Territories East

Standardised Care Need Assessment Management Office (Elderly Services) (New Territories East)
(Service areas: Shatin District, Tai Po and North District, Yuen Long District)
Tel. No.: 2607 1215 Fax No: 2699 7846
Email address: scnamoesnteenq@swd.gov.hk

New Territories West

Standardised Care Need Assessment Management Office (Elderly Services) (New Territories West)
(Service areas: Tsuen Wan and Kwai Tsing District, Tuen Mun District)
Tel. No.: 2439 4754 Fax No: 2439 0175
Email address: scnamoesntwenq@swd.gov.hk

- (2) Subsidised Elderly Service Units (District Elderly Community Centres, Neighbourhood Elderly Centres, etc.)
- (3) Medical Social Services Units
- (4) Integrated Family Service Centres/Integrated Service Centres of Social Welfare Department and Non-governmental Organisations
- (5) Social Welfare Department Hotline: 2343 2255
- (6) Social Welfare Department Homepage: <https://www.swd.gov.hk>



Social Welfare Department
Homepage
(Elderly Services)